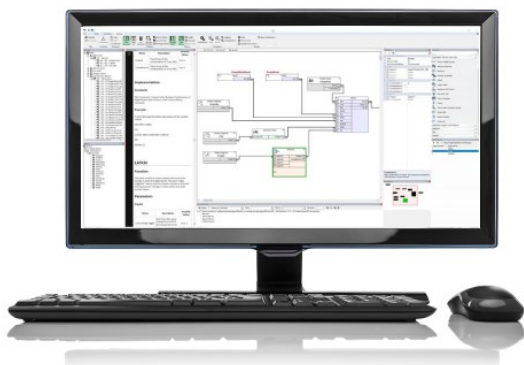


# Cylon® CXpro<sup>HD</sup>



## BESCHRIJVING

CXpro<sup>HD</sup> is de naam van een softwarepakket waarmee u aspecten van Cylon's CB Line BACnet®-regelmodules kunt ontwerpen, construeren, programmeren, configureren, testen, in bedrijf stellen en onderhouden... en dat alles met een minimum aan technisch werk. CXpro<sup>HD</sup> stelt u in staat energiezuinige systemen te leveren.

Eenmaal verbonden met een regelmodule van het type Cylon FLXeon of CB Line, kunt u met behulp van CXpro<sup>HD</sup> :

- een systeem configureren
- het gebruik van macro's ondersteunen
- Back-ups maken en terugzetten
- BACnet®-eigenschappen beheren
- massa-toestellen in werking stellen
- de aanwezigheid van regelmodules van het type Cylon CB IP detecteren en configureren
- toezien op het systeem
- momentaan regelpunten uitlezen
- Modbus®-toestellen (zowel werkend op basis van TCP als van RTU) integreren.

CXpro<sup>HD</sup> stelt u in staat te integreren met Cylon-databanken, zoals ASPECT® en INTEGRA™. Dat bespaart u tijd en inspanningen bij het uitrollen van energiebeherende applicaties. Extra regelpunten, die eigen zijn aan FLXeon-regelmodules, CXpro<sup>HD</sup> vergemakkelijkt het aan een regelstrategie toevoegen of wijzigen van regelpunten.

## TOEPASSING

CXpro<sup>HD</sup> biedt een grafische programmeerinterface. Hiermee kunt u naar behoefte bouwblokken visueel assembleren om zo een klantspecifieke regelproces te creëren voor gebouwautomatiseringssysteem of voor installaties, waarmee u gebouwen kunt verwarmen, koelen en het klimaat ervan regelen. Het inrichten en configureren van datalogboeken, alarmmeldingen en tijdschema's verloopt gemakkelijk en snel. Het simuleren van regelstrategieën maakt offline ontwikkelen en testen mogelijk. Het momentaan uitlezen van gegevens helpt bij het verifiëren van systeemgedrag terwijl de online programmeermodus u in staat stelt momentaan een locatie te scheppen of te wijzigen die ogenblikkelijk werkzaam wordt.

### Gemakkelijk te gebruiken hulpmiddel om te programmeren

- Minder tijd nodig om een projectprogrammering te ontwikkelen
- Taakbalk en eigenschappenschermen
- Legenda voor schermtoetsen per pagina
- Vergelijkingsmodule om complexe vergelijkingen te creëren

Ingebouwde complexe logica met digitale ingangen en 'ALS->DAN'-instructies

### Veelomvattende bibliotheek

- Uitgebreide bibliotheek met in kleur gecodeerde bouwstenen

Veelomvattende sjabloonbibliotheek

### Minder tijd nodig voor het ontwikkelen van projecten

Schonere en consistentere regelstrategieën en grafieken

### Minder tijd nodig voor het in bedrijf stellen; korter durende trainingen

- Eigen ondersteuning voor BACnet®-eigenschappen

Gemakkelijk in werking stellen van vele toestellen door een druk-op-de-knop

### Snel integreerbaar met ASPECT® en met INTEGRA™

### Simuleren en online programmeren van regelmodules

Ondersteunt het integreren van Modbus®-toestellen en -regelpunten

# GEBRUIKERSINTERFACE

## TAAKBALK

Bovenaan de gebruikersinterface van CXpro<sup>HD</sup> treft u de taakbalk aan, voluit genaamd Ribbon Command Bar, of kortweg de Ribbon. Die taakbalk is vergaand gelijk aan taakbalken zoals u die van Windows-applicaties kent. Via deze taakbalk roept u het grootste deel van alle CXpro<sup>HD</sup>-functies op. Deze functie-opties zijn onder ruiters gegroepeerd, waarbij elke ruiters een verschillend stel opties en instructies bevat.

## TAAKBALK VOOR SNELLE TOEGANG (QUICK ACCESS TOOLBAR)

Gebruikt u veelvuldig bepaalde functie-opties van de taakbalk? Dan kunt u ze toevoegen aan een snelle taakbalk (de Quick Access Toolbar) waar die functies dan doorlopend oproepbaar zijn.

## LOCATIELIJST

De locatielijst toont u een overzicht van alle geconfigureerde locaties. Zo kunt u specifieke regelmodules selecteren om die vervolgens te configureren.

## VENSTER VOOR HET OPSTELLEN VAN REGELSTRATEGIËN (STRATEGY DRAWING WINDOW)

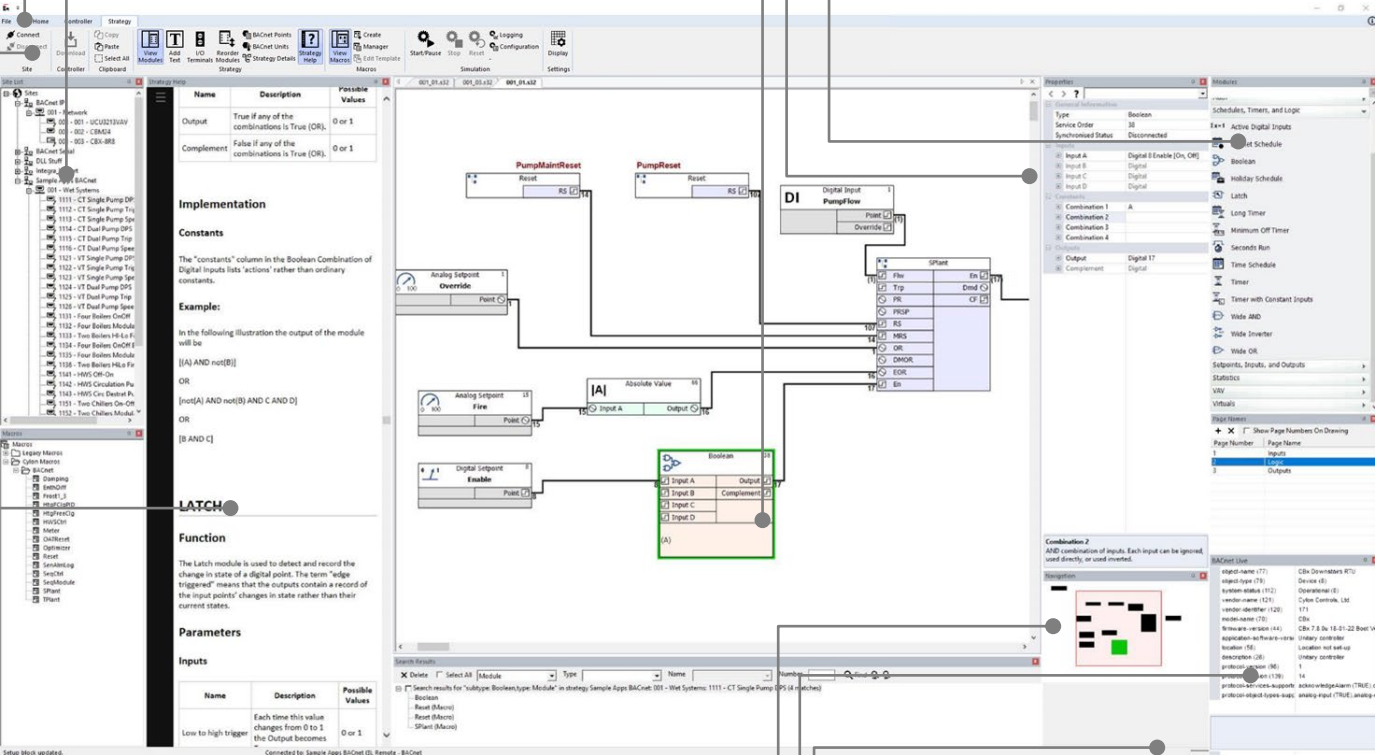
Dit deel van de gebruikersinterface toont u de regelmodules en -punten van de onderhanden Regelstrategie, evenals de onderlinge verbindingen, inclusief actuele gegevens mits verbonden met een regelmodule uit de serie CB.

## BEWERKFUNCTIE VOOR DE EIGENSCHAPPEN VAN REGELMODULES (MODULE PROPERTY EDITOR)

Deze bewerktuig toont u de eigenschappen van de geselecteerde regelmodule, zodat u die kunt configureren.

## BIBLIOTHEEKSCHEM MET REGELMODULES (MODULES LIBRARY PANEL)

Hier selecteert u de ingangen, uitgangen, tendenslogboeken, alarmmeldingen en functiemodules die in de Regelstrategie wilt toepassen.



## STATUSBALK (STATUS BAR)

De statusbalk toont informatie over de lopende activiteiten van de CXpro<sup>HD</sup>.

## CONTEXTGEVOELIGE INLINE-HELPFUNCTIE

U kunt detailinformatie over de parameters van regelmodules en van toepassingen opnemen in de gebruikersinterface van de CXpro<sup>HD</sup>. Zo hebt u die informatie altijd onder handbereik.

## REGELKNOPPEN (ZOOM CONTROLS)

Met de regelknoppen stelt u direct hier de schermpresentatie van gegevens in: naar keuze groter of kleiner

## BACNET-EIGENSCHAPPEN

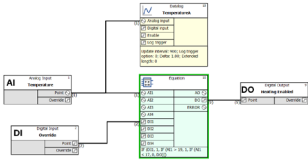
Hier kunt de BACnet-eigenschappen van een door u geselecteerd regelmodule, -punt of -toestel inzien en desgewenst bewerken.

## PAGINA-NavigEERSCHERM

Dit scherm toont een overzicht over de volledige Strategie van de regelmodule. Hier kunt u direct verschillende delen van die Regelstrategie oproepen.

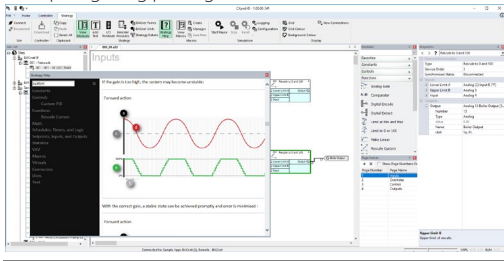
# FUNCTIES OMVATTEN REGELSTRATEGIEËN

Grafisch programmeren vergemakelijkt het creëren van klantspecifieke regelvolgordes door waar nodig bouwstenen visueel te assembleren. Met behulp van de vergelijkingsmodule kunt u ook complexe vergelijkingen creëren.



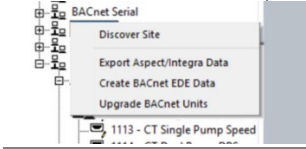
# GEMAKKELIJK TE GEBRUIKEN INTERFACE

CXpro<sup>HD</sup> maakt het bladeren door, en het benoemen van pagina's gemakkelijk. Zo kunt u als ontwikkelaar gemakkelijk door een grote regelstrategie bladeren en er de weg vinden. Zo hebt u ook rechtstreeks toegang tot de eigenschappen van regelpunten en -modules. Door een schermtoets aan te klikken verschijnt snel een helpomgeving per regelmodule.



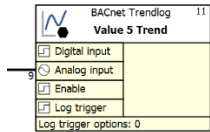
# EXPORTEREN VAN GEGEVENS NAAR ASPECT<sup>®</sup> EN NAAR INTEGRA<sup>™</sup>

Gegevens uit CXpro<sup>HD</sup> laten zich gemakkelijk importeren in ASPECT<sup>®</sup> of in INTEGRA<sup>™</sup>. Dat vergemakelijkt het construeren en leveren van uw project. Alle waarden voor regelpunten worden automatisch ingevuld zodat ze meteen bruikbaar zijn in ASPECT<sup>®</sup>-Studio of in INTEGRA<sup>™</sup> Niagara-workbench



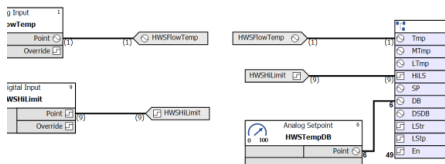
# SYSTEMTOEZICHT

CXpro<sup>HD</sup> kent een uitgebreide mogelijkheid voor het volgen van tendensen. Met het beheerhulpmiddel voor datalogboeken (**de Datalog Manager**) kunt u die logboeken inzien en beoordelen op taken zoals het tunen van PID-regelrussen en het beoordelen van alle handelingen binnen een regelstrategie. Alle regelmodules ondersteunen het melden van alarmsituaties rondom ingangen, waarden en uitgangen. Het maken van verbindingen tussen regelmodules en een BMS-systeem verloopt simpel.



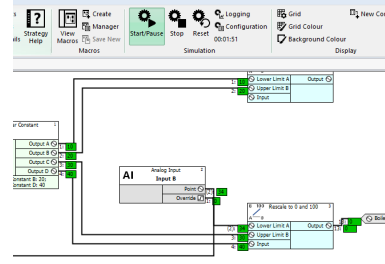
# CONNECTOREN

CXpro<sup>HD</sup> kan datapaden tussen regelmodules binnen uw regelstrategie tonen in de vorm van lijnen en connectoren. Met behulp van connectoren kunt u gemakkelijk vele datapaden maken, wat resulteert in 'schone' en eenvoudig te begrijpen regelstrategieën. U kunt elke connector in uw regelstrategie terugvinden en gemakkelijk heen-en-weer springen tussen bron- en doelconnectoren.



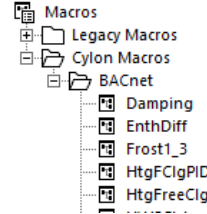
# SIMULEREN

Het volledige stel simuleerfuncties voor een regelstrategie laat u – buiten de locatie – alle teststrategieën testen. Zo emuleert u volledig, dus van eind tot eind, de regelstrategie zonder verbinding te maken met de fysieke regelmodule. Simulerend testen helpt bij het constateren van problemen of situaties. Zo zal uw constructie meer omvatten, benut u uw tijd effectiever en kunt u op locatie efficiënter het systeem in bedrijf stellen.



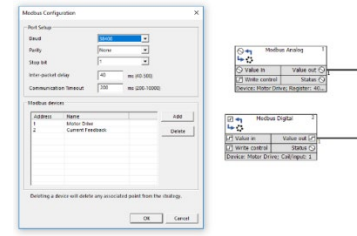
# MACRO'S

De gebruikersinterface voor CXpro<sup>HD</sup>-macro's is nu qua functionaliteit uitgebreid. Zo verloopt het met behulp van macro's produceren van regelstrategieën simpeler en gemakkelijker. U kunt CXpro<sup>HD</sup>-macro's gemakkelijk tussen PCs uitwisselen. Hebt u een uniek stel macro's aangemaakt? Importeer en exporteer deze dan tussen de verschillende constructie-afdelingen.



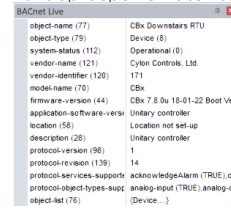
# MODBUS<sup>®</sup>-CONNECTIVITEIT

Ondersteuning voor Modbus<sup>®</sup> RTU-verbindingen met verbruiksmeters voor elektriciteit en water, aandrijvingen die met variabele frequenties werken, luchtstromingsstations en dergelijke zonder dat er externe apparatuur of poortwegschakelingen nodig zijn.



# BACNET-EIGENSCHAPPEN

Selecteert u een BACnet-regelpunt of -module? Dan verschijnt een eigenschappenvenster zodat u de BACnet-eigenschappen van dat object kunt oproepen en laten tonen:



# SYSTEMEISEN

Besturingssysteem: Windows 10 Professional, 64 bit-versie, Windows 11

# SYSTEMARCHITECTUUR

