

FICHA TÉCNICA
SWDS0011 rev 22

Cylon® CXpro^{HD}



DESCRIPCIÓN

CXpro^{HD} es un conjunto de aplicaciones de software que permite diseñar, programar, configurar, probar, poner en servicio y mantener todas las facetas de la línea CB de controladores BACnet® de Cylon con un mínimo esfuerzo de ingeniería. CXpro^{HD} le permite controlar la entrega de sistemas eficientes energéticamente.

Conectado a los controladores FLXeon y la línea CB de Cylon, CXpro^{HD} puede proporcionar:

- Configuración del sistema
- Soporte de macros
- Copia de seguridad y restablecimiento
- Propiedades BACnet®
- Puesta en marcha masiva de dispositivos
- Fácil detección y configuración de los controladores CB IP de Cylon
- Monitorización del sistema
- Escaneo de puntos en tiempo real
- Integración de dispositivos Modbus® (TCP y RTU).

CXpro^{HD} le permite integrarse con las bases de datos ASPECT® e INTEGRA™ de Cylon, lo que le ahorra tiempo y esfuerzo en la implementación de soluciones de gestión de energía. Con puntos adicionales que vienen con los controladores FLXeon, CXpro^{HD} hace que sea aún más fácil añadir o modificar puntos cuando está en una estrategia.

APLICACIÓN

CXpro^{HD} ofrece una interfaz de programación gráfica que le permite ensamblar visualmente los componentes básicos según sea necesario para crear una secuencia de control personalizada para cualquier aplicación de automatización de edificios/HVAC. Definir y configurar registros de datos, alarmas y horarios de forma fácil y rápida. La simulación de estrategias permite llevar a cabo el desarrollo y las pruebas offline; el escaneo de datos en tiempo real ayuda a verificar el comportamiento del sistema y el modo de programación online permite diseñar sitios en tiempo real y que los cambios sean efectivos inmediatamente.

Herramienta de programación fácil de usar

- Reducción del tiempo de desarrollo de la programación del proyecto
- Barra de menú y paneles de propiedades
- Leyenda de claves de página
- El módulo de ecuaciones permite la creación de ecuaciones complejas

Incorporar lógica compleja con entradas digitales y declaraciones "IF"

Bibliotecas completas

- Amplia biblioteca de bloques codificados por colores

Extensa biblioteca de plantillas

Reducción del tiempo de desarrollo de proyectos

Estrategias y gráficos más limpios y consistentes

Reducción del tiempo de puesta en marcha y formación más rápida

- Soporte nativo de propiedades BACnet®

Puesta en funcionamiento fácil de múltiples dispositivos con solo tocar un botón

Se integra rápidamente con ASPECT® e INTEGRA™

Simulación y programación online de controladores

Admite la integración de dispositivos y puntos Modbus®

INTERFAZ DE USUARIO

BARRA DE COMANDOS

Ubicada en la parte superior de la interfaz de usuario de CXpro^{HD}, la barra de comandos, también llamada barra de herramientas, es similar a muchas aplicaciones de Windows. La barra de herramientas permite el acceso a la mayoría de las funciones de CXpro^{HD}. Las opciones de características están agrupadas en pestañas, cada una de las cuales contiene un conjunto diferente de opciones y comandos.

BARRA DE ACCESO RÁPIDO

Si hay opciones funciones específicas de la barra de herramientas que utiliza con frecuencia, puede añadir las a la barra de acceso rápido, donde estarán accesibles en todo momento.

LISTA DE SITIOS

Proporciona una descripción general de todos los sitios configurados, lo que permite seleccionar controladores específicos para la configuración.

VENTANA DE DIBUJO DE ESTRATEGIA

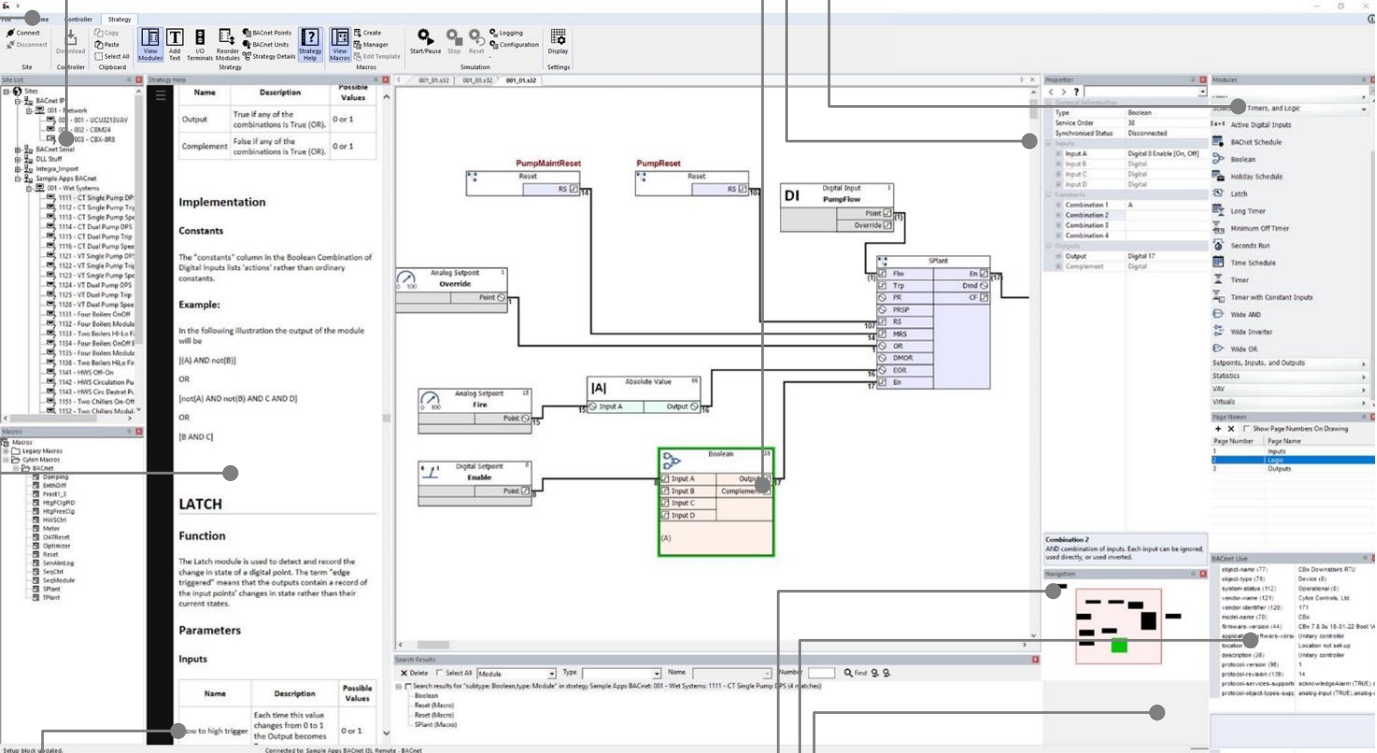
Esta parte de la interfaz de usuario muestra los módulos y puntos de la estrategia actual y las conexiones entre ellos, incluidos los datos en vivo cuando se conecta a un controlador de la serie CB.

EDITOR DE PROPIEDADES DEL MÓDULO

Ver y configurar propiedades del módulo seleccionado.

PANEL DE BIBLIOTECA DE MÓDULOS

Seleccionar Entradas, Salidas, Registros de tendencias, Alarmas y módulos de funciones para usar en la Estrategia.



BARRA DE ESTADO

Muestra información sobre la actividad actual de CXpro^{HD}.

AYUDA EN LÍNEA EN FUNCIÓN DEL CONTEXTO

Los detalles de los parámetros del módulo y las aplicaciones se pueden anclar en la interfaz de usuario de CXpro^{HD} para un acceso instantáneo.

CONTROLES DE ZOOM

Se puede acceder a los controles de pantalla directamente aquí.

PROPIEDADES DE BACNET

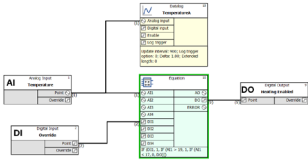
Ver y editar las propiedades BACnet del módulo, punto o dispositivo seleccionado.

PANEL DE NAVEGACIÓN DE PÁGINA

Este panel ofrece una descripción general de la estrategia del controlador completo y le permite saltar directamente a diferentes partes de la estrategia.

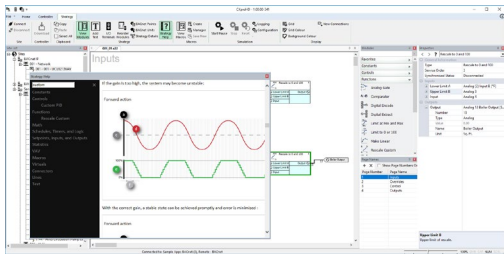
LAS FUNCIONES INCLUYEN ESTRATEGIAS

La programación gráfica facilita la creación de secuencias personalizadas ensamblando bloques visualmente según sea necesario. También se pueden crear ecuaciones complejas utilizando el módulo de ecuaciones.



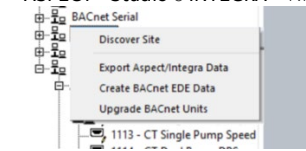
INTERFAZ FÁCIL DE USAR

CXpro^{HD} ofrece navegación y denominación de páginas sencillas, lo que permite a los desarrolladores maniobrar en una estrategia amplia con facilidad. También ofrece acceso inmediato a propiedades de puntos y módulos. La ayuda sobre un módulo se puede obtener rápidamente con solo pulsar un botón.



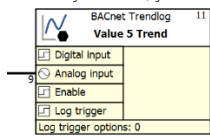
EXPORTAR DATOS A ASPECT® E INTEGRA™

Los datos de CXpro^{HD} se pueden importar fácilmente a ASPECT® o INTEGRA™, lo que hace que su proyecto sea fácil de diseñar y suministrar. Todos los valores de puntos se completan automáticamente y están listos para su uso inmediato en ASPECT®-Studio o INTEGRA™ Niagara Workbench



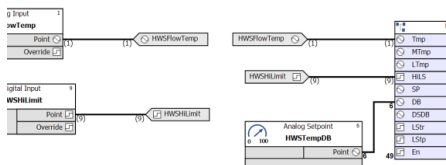
MONITORIZACIÓN DEL SISTEMA

CXpro^{HD} incluye capacidad mejorada de tendencias. Los registros de datos se pueden revisar con Datalog Manager para tareas como ajustar bucles PID y revisar las operaciones de una estrategia. Todos los controladores admiten alarmas en todas las entradas, valores y salidas, y son fáciles de conectar a un sistema BMS.



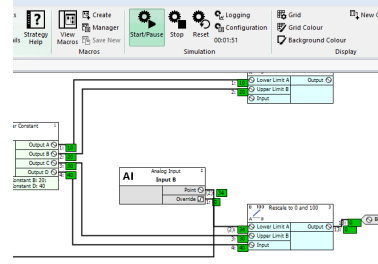
CONECTORES

CXpro^{HD} puede representar rutas de datos entre módulos de su estrategia mediante líneas y conectores. Con los conectores, se pueden crear fácilmente muchas rutas de datos, lo que resulta en estrategias claras y fáciles de entender. Puede encontrar cualquier conector en su estrategia y saltar fácilmente entre los conectores de origen y destino.



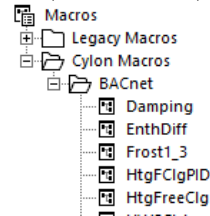
SIMULACIÓN

Las funciones completas de simulación de estrategias permiten probar estrategias fuera del sitio, emulando la estrategia completa de extremo a extremo sin tener que conectarse al controlador físico. Las pruebas de simulación ayudan a identificar problemas o fallos, lo que permite un diseño más completo y da como resultado una puesta en servicio más eficaz y eficiente en el sitio.



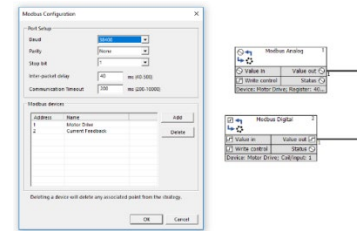
MACROS

La interfaz de usuario de macros de CXpro^{HD} se ha optimizado para mejorar su funcionalidad, haciendo más sencilla y fácil la producción de estrategias con macros. Las macros de CXpro^{HD} se pueden transferir fácilmente entre PC. Tras desarrollar un conjunto único de macros, solo tendrá que importarlas y exportarlas para compartirlas entre equipos de desarrollo.



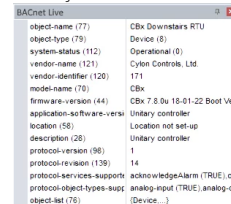
CONECTIVIDAD MODBUS®

Compatibilidad con conexiones Modbus® RTU a medidores de electricidad y agua, variadores de frecuencia, estaciones de flujo de aire y otros dispositivos sin necesidad hardware ni gateways externos.



PROPIEDADES DE BACNET

Cuando se selecciona un punto o módulo BACnet, se dispone de una ventana de propiedades para buscar y mostrar las propiedades BACnet del objeto:



REQUISITOS DEL SISTEMA

Sistema operativo Windows 10 Professional de 64 bits, Windows 11

