

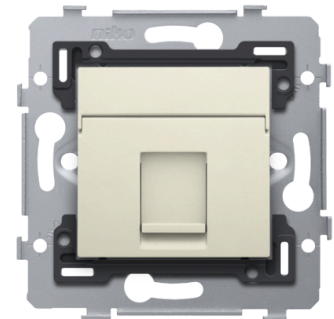
1 RJ45-aansluiting UTP Cat. 5E, klaar voor PoE++, vlakke uitvoering, incl. sokkel 71 x 71 mm met schroefbevestiging en afwerkingsset, cream

100-79251



4 jaar
garantie

Samengesteld stopcontact (sokkel en afwerkingsset) met 1 RJ45-aansluitpunt UTP Cat. 5E, klaar voor PoE++ voor het maken van een netwerkverbinding met 1 apparaat voor telefonie, Ethernet, IP, PoE of internettoepassingen. Het stopcontact wordt in sterconfiguratie aangesloten met de centrale aansluitkast door middel van een kabel van hetzelfde performantietype. De sokkel heeft binnenafmetingen van 45 x 45 mm en buitenafmetingen van 71 x 71 mm en is voorzien van schroefbevestiging. Er is een PoE-adapter nodig om zowel data als voeding via de connector te geleiden. Een PoE-adapter kan zowel een PoE-injector als een PoE-splitter zijn. Afwerkingskleur: cream.



Dit artikel wordt beschermd door ten minste één octrooi (of octrooiaanvraag). Zie www.niko.eu/innovation voor meer informatie over octrooien.

Technische kenmerken

1 RJ45-aansluiting UTP Cat. 5E, klaar voor PoE++, vlakke uitvoering, incl. sokkel 71 x 71 mm met schroefbevestiging en afwerkingsset, cream.

- Service: 4PPoE
- PoE-standaard: IEEE 802.3BT Type 4
- Maximaal vermogen Component (bij PD): 72 W
- Maximaal vermogen Bron (bij PSE): 100 W
- Spanningsbereik (bij PSE) : 50,0-57,0 V
- Spanningsbereik (bij PD): 42,5-57 V
- Maximale stroom: 860 mA
- Paren met stroom: 4
- Maximale kabelweerstand per set van twee: 12.5 Ω
- Energiebeheer: Drie vermogensklasseniveaus onderhandeld via handtekening of 0,1 W stappen onderhandeld via LLDP
- Onderbelasten van maximale omgevingstemperatuur voor werking kabel: 10 °C (20 °F) met meer dan de helft van gebundelde kabels bij I_{max}
- Ondersteunde bekabeling: Categorie 5
- Ondersteunde modi: Modus A, Modus B, 4-paarmodus
- Afwerkingskleur: cream
- Kleur RAL (bij benadering): 1013
- Kleur NCS (bij benadering): NCS S 1005-Y10R
- Centerafstand:

- horizontale koppeling en verticale koppeling met centerafstand 71 mm
- horizontaal koppelen van meerdere sokkels verloopt snel en perfect door omhooggeplooiden zwaluwstaarten aan de linker- en rechterzijde
- extra robuustheid door omhooggeplooiden randen aan de buitenzijde van de sokkel en de doorzetting naar binnen toe
- Minimale omgevingstemperatuur: 5 °C
- Maximale omgevingstemperatuur: 40 °C
- Beschermingsgraad: IP41 voor de samenstelling van een mechanisme, centraalplaat en afdekplaat
- Beschermingsgraad: IP20
- Slagvastheid: de combinatie van een mechanisme, een centraalplaat en een afdekplaat heeft een slagweerstand van IK06
- : 73 mm x 73 mm x 37 mm
- Markering: CE

Dit product bestaat uit verschillende onderdelen. Hieronder vind je een overzicht van de technische kenmerken van alle onderdelen.

1 RJ45-aansluiting UTP Cat. 5E, klaar voor PoE++, vlakke uitvoering, incl. sokkel 71 x 71 mm met schroefbevestiging.

- Service: 4PPoE
- PoE-standaard: IEEE 802.3BT Type 4
- Maximaal vermogen Component (bij PD): 72 W
- Maximaal vermogen Bron (bij PSE): 100 W
- Spanningsbereik (bij PSE) : 50,0-57,0 V
- Spanningsbereik (bij PD): 42,5-57 V
- Maximale stroom: 860 mA
- Paren met stroom: 4
- Maximale kabelweerstand per set van twee: 12.5 Ω
- Energiebeheer: Drie vermogensklasseniveaus onderhandeld via handtekening of 0,1 W stappen onderhandeld via LLDP
- Onderbelasten van maximale omgevingstemperatuur voor werking kabel: 10 °C (20 °F) met meer dan de helft van gebundelde kabels bij I_{max}
- Ondersteunde bekabeling: Categorie 5
- Ondersteunde modi: Modus A, Modus B, 4-paarmodus
- Beschermingsgraad: IP41 voor de samenstelling van een mechanisme, centraalplaat en afdekplaat
- Slagvastheid: de combinatie van een mechanisme, een centraalplaat en een afdekplaat heeft een slagweerstand van IK06

Centraalplaat data 1x RJ, cream.

- Afwerkingskleur: cream
- Kleur RAL (bij benadering): 1013
- Kleur NCS (bij benadering): NCS S 1005-Y10R
- Oppervlaktebehandeling: massa gekleurd
- Type bevestiging: opklikken
- Brandveiligheid:
 - alle kunststofdelen zijn zelfdovend (voldoen aan een gloeidraadproef van 650 °C)
 - alle kunststofdelen zijn halogeenvrij
- Beschermingsgraad: IP41 voor de samenstelling van een mechanisme, centraalplaat en afdekplaat

- Slagvastheid: de combinatie van een mechanisme, een centraalplaat en een afdekplaat heeft een slagweerstand van IK06