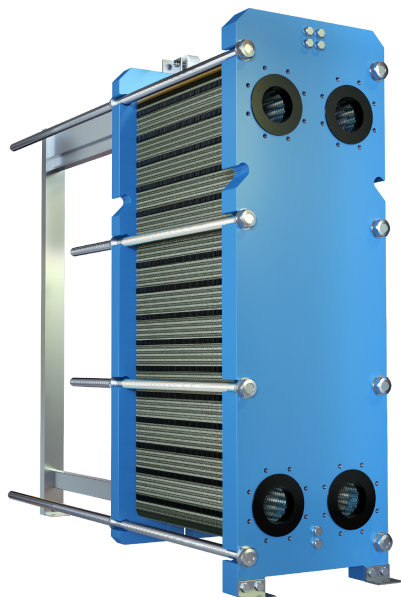


Reflex Longtherm RLG-19-130, geschroefde warmtewisselaar, 110 °C, 16 bar

reflex

Thinking solutions.



Kenmerken

Type	RLG-19-130
Kleur	blauw
Aantal platen	130
Plaatdikte	0,500000 mm
Inhoud primaire zijde (s1/s2)	27,35 l
Inhoud secundaire zijde (s3/s4)	27,35 l
Plaatmateriaal	AISI 316L
Framemateriaal	P355GH
Afdichtingsmateriaal	NBR butyl
max. toelaatbare bedrijfstemperatuur	110 °C
max. toel. bedrijfsoverdruk	16 bar
Max. Spreizung primär/sekundär	100 K
Aansluiting	DN65/PN16
Aansluitmateriaal	NBR butyl
Aansluitingsvariant	flens
Max. hoogte	946 mm
Hoogte s1-s2/s3-s4	700 mm
Breedte	395 mm
Breedte primair-secundair	192 mm
Diepte	1158 mm
Gewicht	389,80 kg

Beschrijving

Reflex Longtherm

Geschroefde warmtewisselaar met RVS platen, AISI 316.

De platen met NBR Butyl pakkingen worden aan de bovenste draagstang opgehangen en vervolgens met de spanschroeven in het koolstofstalen frame bevestigd.

Goedkeuring overeenkomstig Richtlijn Drukapparatuur 2014/68/EU.

