

Productinformatieblad

Specificaties



Lexium 32 - EMC filter - 10,1 A - 1-fasig

VW3A4420

EAN Code: 3606480166877

Prijs: 88,00 EUR

Hoofd

range of product	Lexium Altivar
product or component type	EMC-inputfilter
bereik compatibiliteit	Altivar 32 Altivar Machine ATV320 Lexium 28 Lexium 32
compatibiliteit product	ATV32, 200..0,240 V, 0,18..0,00,75 kW LXM28A LXM32, eenfasig, lijnstroom 2,9...5,4 A Variabele snelheidsaandrijving ATV320...B bij 0,18 kW, 200...240 V, enkelfasig Variabele snelheidsaandrijving ATV320...B bij 0,37 kW, 200...240 V, enkelfasig Variabele snelheidsaandrijving ATV320...B bij 0,55 kW, 200...240 V, enkelfasig Variabele snelheidsaandrijving ATV320...B bij 0,75 kW, 200...240 V, enkelfasig
productspecifieke toepassing	Radiostoring inputfilter
montagezone	Aan snelheidsregelaarzijde
aantal fasen in netwerk	Enkelfasig

Complementair

Maximale kabelafstand tussen apparaten	20 m conform aan IEC 61800-3 categorie C1 50 m conform aan IEC 61800-3 categorie C2
[In] rated current	10,1 A
thermische verliezen	3,7 W
opgegeven netwerkspanning	200...240 V
tolerance	- 15...10 %
net weight	0,6 kg
emc filter compatibiliteit	Type 020

Verpakkingseenheid

Unit Type of Package 1	PCE
Number of Units in Package 1	1
Package 1 Height	5,000 cm
Package 1 Width	18,200 cm
Package 1 Length	23,200 cm
Package 1 Weight	466,000 g
Unit Type of Package 2	S03
Number of Units in Package 2	11

De weergegeven prijs is de adviesprijs in euro excl. BTW. Deze kan onderhevig zijn aan korting. Neem contact op met uw lokale distributeur of detailhandel voor de daadwerkelijke prijs

Package 2 Height	30,000 cm
Package 2 Width	30,000 cm
Package 2 Length	40,000 cm
Package 2 Weight	5,748 kg
Unit Type of Package 3	P06
Number of Units in Package 3	88
Package 3 Height	75,000 cm
Package 3 Width	60,000 cm
Package 3 Length	80,000 cm
Package 3 Weight	55,828 kg

contractuele waarborg

Garantie	18 months
----------	-----------

Environmental Data

Schneider Electric wil tegen 2050 de Net Zero-status hebben bereikt via partnerschappen in de toeleveringsketen, materialen met een lagere impact en circulariteit via onze doorlopende campagne "Use Better, Use Longer, Use Again" om de levensduur van producten en de recycleerbaarheid te verlengen.

[Uitleg van Environmental Data](#) >

[Hoe evalueren we de duurzaamheid van producten?](#) >

Use Better

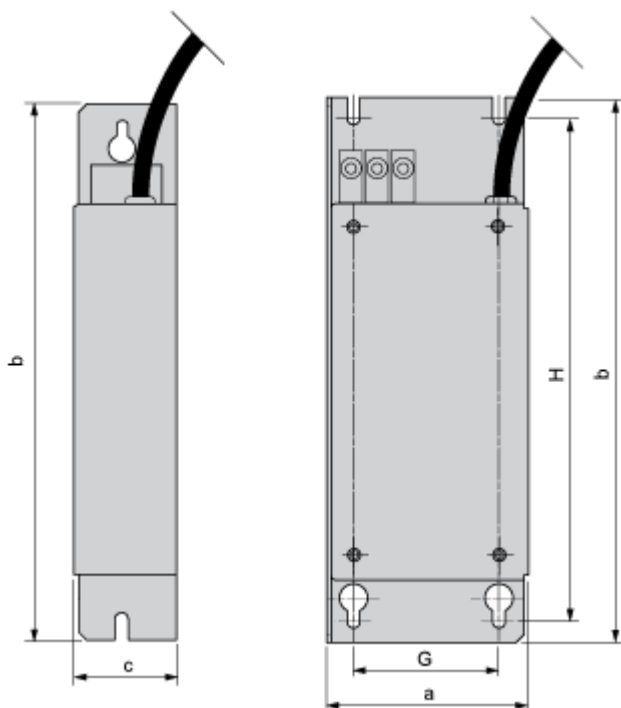
 Materialen en verpakking	
Pakket met gerecycleerd karton	Nee
Verpakkingen zonder kunststof	Nee
EU-richtlijn RoHS	Voldoet pro-actief (Product valt niet onder de EU RoHS juridische scope)
REACH-regelgeving	REACH-verklaring

Use Again

 Herverpakken en herfabriceren	
Terugname	No

Dimensions Drawings

Additional EMC Input Filters



Dimensions in mm

a	b	c	G	H	Ø
72	195	37	52	180	4.5

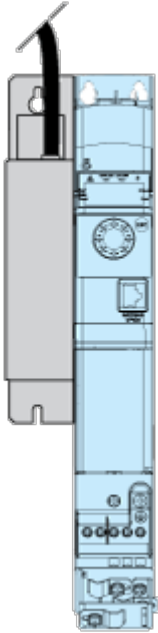
Dimensions in in.

a	b	c	G	H	Ø
2.83	7.68	1.46	2.05	7.09	0.18

Mounting and Clearance

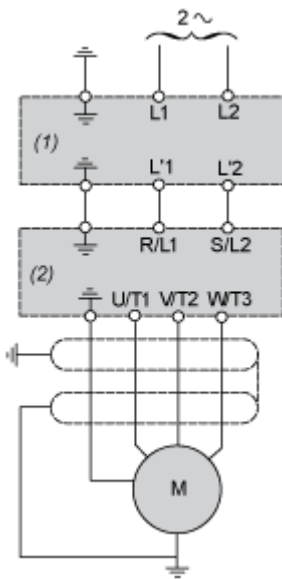
Mounting Recommendations

Mounting the Filter on the Side of the Drive



Connections and Schema

Recommended Schema



- (1) Filter
- (2) Drive