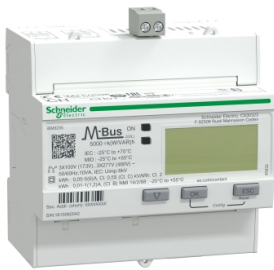


Productinformatieblad

Specificaties



iEM3235 - kWh-meter - P/U/I-meting - M-bus - Multitarief - 3F - In=1/5A - MID

A9MEM3235

EAN Code: 3606480616501

Prijs: 387,00 EUR

Hoofd

| | |
|---------------------------|---|
| range | Acti 9 |
| productreeks | Acti 9 iEM3000 |
| product of component type | Energijmeter |
| device short name | iEM3235 |
| marktsegment | Gebouwen klein gebouw kostenbeheer: facturatie: hoofdschakelaar Gebouwen klein gebouw kostenbeheer: facturatie: subfeeder Gebouwen klein gebouw kostenbeheer: facturatie: verdeelbord Gebouwen middelgroot gebouw kostenbeheer: facturatie: hoofdschakelaar Gebouwen middelgroot gebouw kostenbeheer: facturatie: subfeeder Gebouwen middelgroot gebouw kostenbeheer: facturatie: verdeelbord Gebouwen groot gebouw kostenbeheer: facturatie: hoofdschakelaar Gebouwen groot gebouw kostenbeheer: facturatie: subfeeder Gebouwen groot gebouw kostenbeheer: facturatie: verdeelbord Gebouwen multi-site kostenbeheer: facturatie: hoofdschakelaar Gebouwen multi-site kostenbeheer: facturatie: subfeeder Gebouwen multi-site kostenbeheer: facturatie: verdeelbord Datacenter kostenbeheer: facturatie Gezondheidszorg kostenbeheer: facturatie Industrie kostenbeheer: facturatie Gebouwen klein gebouw kostenbeheer: kostenallocatie: hoofdschakelaar Gebouwen klein gebouw kostenbeheer: kostenallocatie: subfeeder Gebouwen klein gebouw kostenbeheer: kostenallocatie: verdeelbord Gebouwen middelgroot gebouw kostenbeheer: kostenallocatie: hoofdschakelaar Gebouwen middelgroot gebouw kostenbeheer: kostenallocatie: subfeeder Gebouwen middelgroot gebouw kostenbeheer: kostenallocatie: verdeelbord Gebouwen groot gebouw kostenbeheer: kostenallocatie: hoofdschakelaar Gebouwen groot gebouw kostenbeheer: kostenallocatie: subfeeder Gebouwen groot gebouw kostenbeheer: kostenallocatie: verdeelbord Gebouwen multi-site kostenbeheer: kostenallocatie: hoofdschakelaar Gebouwen multi-site kostenbeheer: kostenallocatie: subfeeder Gebouwen multi-site kostenbeheer: kostenallocatie: verdeelbord Datacenter kostenbeheer: kostenallocatie Gezondheidszorg kostenbeheer: kostenallocatie Industrie kostenbeheer: kostenallocatie |

Complementair

| | |
|-------------------|---|
| poles description | 3P 1P + N 3P + N |
| type meting | Actieve en reactieve energie Actief en reactief vermogen Stroom Spanning |
| type meting | Actieve, reactieve, schijnbare energie (getekend, vier kwadranten) |
| device applicatie | Doorfacturatie Partiële meting Verschillende tarieven |

De weergegeven prijs is de adviesprijs in euro excl. BTW. Deze kan onderhevig zijn aan korting. Neem contact op met uw lokale distributeur of detailhandel voor de daadwerkelijke prijs

| | |
|--|--|
| nauwkeurigheidsklasse | Klasse 0.5S actief vermogen In overeenstemming met IEC 62053-22 Klasse 0.5S actief vermogen In overeenstemming met IEC 61557-12 Klasse C actief vermogen In overeenstemming met EN 50470-3 |
| ingangstype | Stroomtransformator 1 A or 5 A |
| In nominale stroom | 5 A 1 A |
| nominale spanning | 100...277 V 173...480 V |
| netwerk frequentie | 60 Hz 50 Hz |
| technologietype | Elektronisch |
| type display | Lcd-display |
| monsterfrequentie | 32 samples/cyclus |
| meetstroom | 1...32767000 mA |
| maximum gemeten waarde | 99999999 MWh |
| weergegeven informatie | Tarief (4) |
| protocol communicatiepoort | M-bus om 300, 600, 1200, 2400, 4800 en 9600 baud, isolatie 3750 V |
| communicatiepoortondersteuning | Schroefklemmenblok: M-bus |
| typisch stroomverbruik | Communicatie M-bus: 2,3 mA bij status 1 |
| lokale signalering | Groen signaallicht: stroom AAN Geel Flitsend LED: nauwkeurigheidscntrole alarm: overbelasting |
| aantal ingangen | 1 digitaal 0...5 V/11...40 V 24 V DC |
| aantal uitgangen | 1 digitaal (statisch) |
| uitgangsspanning | 5...40 V DC@50 mA |
| mounting mode | Clip-on |
| mounting support | DIN-rail |
| aansluitingen - aansluitklemmen | Stroomkring: schroefklemmen 6 mm ² kabel(s) Spanningskring: schroefklemmen 2,5 mm ² kabel(s) |
| overvoltage category | III |

| | |
|------------------|--|
| standards | BS EN 61557-12:2021 IEC 61557-12:2021 EN 61557-12:2021 BS EN 61326-1 IEC 61326-1 NL 61326-1 BS EN 62052-11:2020 IEC 62052-11:2020 NL 62052-11:2020 BS EN 62053-21 IEC 62053-21 NL 62053-21 BS EN 62052-22 IEC 62053-22:2020 NL 62052-22 BS EN 62052-23 IEC 62053-23:2020 NL 62052-23 BS EN 62052-31:2015 IEC 62052-31:2015 NL 62052-31:2015 BS EN 61010-1:2010 EN 61010-1:2010 IEC 61010-1:2010 UL 61010-1:2010 BS EN 61010-2-30 IEC 61010-2-30 EN 61010-2-30 UL 61010-2-30 BS EN 50470-3 EN 50470-3 BS EN 50470-1 EN 50470-1 ANSI C12.20 |
|------------------|--|

| | |
|----------------------------|--|
| productcertificaten | CE In overeenstemming met IEC 61010-1 (veiligheid) CE In overeenstemming met EN 61557-12 (Vermogensmonitor) CE In overeenstemming met EN/IEC 61326-1 (EMC) UKCA In overeenstemming met BS EN 61010-1 (veiligheid) UKCA In overeenstemming met BS EN 61557-12 (Vermogensmonitor) UKCA In overeenstemming met BS EN 61326-1 (EMC) CULus In overeenstemming met UL 61010-1 (veiligheid) CULus In overeenstemming met EN 61010-1 (veiligheid) EAC In overeenstemming met EN 50470-3 (sub-meter) RCM In overeenstemming met EN 62052 (sub-meter) KZ In overeenstemming met EN 50470-3 (sub-meter) METAS In overeenstemming met EN 50470-1 (sub-meter) MID In overeenstemming met EN 50470-3 (sub-meter) MID In overeenstemming met EN 50470-1 (sub-meter) NMI In overeenstemming met NMI M6-1 |
|----------------------------|--|

| | |
|---------------------------|---------|
| compatibility code | IEM3235 |
|---------------------------|---------|

Omgeving

| | |
|-----------------------------|---|
| IP beschermingsgraad | Voorpaneel: IP40 In overeenstemming met IEC 60529 Behuizing: IP20 In overeenstemming met IEC 60529 |
|-----------------------------|---|

| | |
|-------------------------|---|
| pollution degree | 2 |
|-------------------------|---|

| | |
|--------------------------|-------------------|
| relative humidity | 5...95 % om 50 °C |
|--------------------------|-------------------|

| | |
|---|-------------------|
| omgevingsluchttemperatuur voor werking | -25...70 °C - IEC |
|---|-------------------|

| | |
|--|-------------|
| ambient air temperature for storage | -40...85 °C |
|--|-------------|

| | |
|---------------------------|----------|
| operating altitude | < 3000 m |
|---------------------------|----------|

| | |
|---------------|-----|
| colour | Wit |
|---------------|-----|

| | |
|--------------------------------|----|
| aantal modules van 9 mm | 10 |
|--------------------------------|----|

| | |
|----------------|-------|
| breedte | 90 mm |
|----------------|-------|

| | |
|---------------|-------|
| hoogte | 95 mm |
|---------------|-------|

| | |
|---------------|-------|
| diepte | 69 mm |
|---------------|-------|

Verpakkingseenheid

| | |
|---------------------------------|------------|
| Eenheidstype van verpakking 1 | PCE |
| Aantal eenheden in verpakking 1 | 1 |
| verpakking 1 hoogte | 8,800 cm |
| verpakking 1 breedte | 9,400 cm |
| verpakking 1 lengte | 10,500 cm |
| verpakking_1_gewicht | 358,000 g |
| Eenheidstype van verpakking 2 | S03 |
| Aantal eenheden in verpakking 2 | 30 |
| verpakking 2 hoogte | 30,000 cm |
| verpakking 2 breedte | 30,000 cm |
| verpakking 2 lengte | 40,000 cm |
| verpakking 2 gewicht | 11,317 kg |
| Eenheidstype van verpakking 3 | P12 |
| Aantal eenheden in verpakking 3 | 480 |
| verpakking_3_hoogte | 80,000 cm |
| verpakking 3 breedte | 80,000 cm |
| verpakking 3 lengte | 120,000 cm |
| verpakking 3 gewicht | 198,096 kg |

contractuele waarborg

| | |
|-----------------------|----|
| Garantie (in maanden) | 18 |
|-----------------------|----|

Schneider Electric wil tegen 2050 de Net Zero-status hebben bereikt via partnerschappen in de toeleveringsketen, materialen met een lagere impact en circulariteit via onze doorlopende campagne "Use Better, Use Longer, Use Again" om de levensduur van producten en de recycleerbaarheid te verlengen.

[Uitleg van Environmental Data >](#)

[Hoe evalueren we de duurzaamheid van producten? >](#)

Milieuoetadruk

| | |
|---|---|
| Totale levenscyclus ecologische voetafdruk | 60 kg CO2 eq. |
| Koolstofvoetafdruk van de fabricagefase [A1–A3] | 11 kg CO2 eq. |
| Koolstofvoetafdruk van de distributiefase [A4] | 0.9 kg CO2 eq. |
| Koolstofvoetafdruk van de installatiefase [A5] | 0 kg CO2 eq. |
| Koolstofvoetafdruk van de gebruiksfase [B2, B3, B4, B6] | 47 kg CO2 eq. |
| Koolstofvoetafdruk van de einde-levensfase [C1–C4] | 0.8 kg CO2 eq. |
| Milieu Profiel | Milieuprofiel van het product |

Use Better

Materialen en verpakking

| | |
|--------------------------------|--|
| Pakket met gerecycleerd karton | Nee |
| Verpakkingen zonder kunststof | Nee |
| SCIP-nummer | A6d6c2f8-6bc3-47a4-a170-4a35b7c516a8 |
| RoHS-richtlijn van de EU | Conform door vrijstelling |
| REACH-verordening | Referentie bevat zorgwekkende stoffen (SVHC) boven drempelwaarde |

Use Longer

Levensduurverlenging

| | |
|-----------|-----|
| Reparatie | Nee |
|-----------|-----|

Use Again

Herverpakken en herfabriceren

| | |
|--|---|
| Percentage mogelijke recycleerbaarheid | 20 |
| Circulair Profiel | Informatie over einde levensduur |
| Terugname | Ja |
| WEEE-label |  Het product moet op markten van de Europese Unie worden afgevoerd volgens specifieke afvalinzamelingsregels en mag nooit in een gewone vuilnisbak terechtkomen. |

Technical Illustration

User interface / product ON

