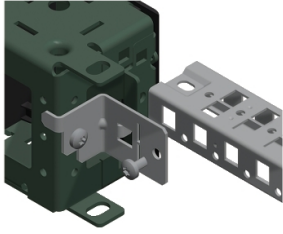


# Productinformatieblad

Specificaties



## PanelSeT SFN - Steun voor dwarsligers sokkel - 100mm - 12 stuks

NSYSPCR

EAN Code: 3606485132266

**Prijs: 8,29 EUR**

### Hoofd

range	PanelSeT
categorie toebehoren	Installatie toebehoren
product of component type	Steun
Applicatie	Multifunctioneel
nominale afmetingen voor kast	-
montagesteun	Hoekplint
bereik compatibiliteit	PanelSeT PaneelSeT S3D PanelSeT PanelSeT CRN PanelSeT PanelSeT SF PanelSeT PaneelSeT SM PanelSeT PaneelSeT SD
apparatsamenstelling	vaste elementen 12 steun
Quantity per set	Set van 1

### Complementair

materiaal	Staal
oppervlakte afwerking	Met zinklaag
bevestigingsmethode	Met schroeven - type schroef M6 - op hoeken van de plint locatie
regeling	Aanpasbaar in de hoogte per 25 mm
dikte	2 mm

### Verpakkingseenheid

Eenheidstype van verpakking 1	PCE
Aantal eenheden in verpakking 1	1
verpakking 1 hoogte	0,500 cm
verpakking 1 breedte	9,500 cm
verpakking 1 lengte	11,000 cm
verpakking_1_gewicht	53,000 g
Eenheidstype van verpakking 2	BB1
Aantal eenheden in verpakking 2	12
verpakking 2 hoogte	6,000 cm
verpakking 2 breedte	9,500 cm

De weergegeven prijs is de adviesprijs in euro excl. BTW. Deze kan onderhevig zijn aan korting. Neem contact op met uw lokale distributeur of detailhandel voor de daadwerkelijke prijs

verpakking 2 lengte	11,000 cm
verpakking 2 gewicht	636,000 g
Eenheidstype van verpakking 3	CAR
Aantal eenheden in verpakking 3	240
verpakking_3_hoogte	20,000 cm
verpakking 3 breedte	40,000 cm
verpakking 3 lengte	30,000 cm
verpakking 3 gewicht	13,440 kg

## contractuele waarborg

Garantie (in maanden)	18
-----------------------	----

Schneider Electric wil tegen 2050 de Net Zero-status hebben bereikt via partnerschappen in de toeleveringsketen, materialen met een lagere impact en circulariteit via onze doorlopende campagne "Use Better, Use Longer, Use Again" om de levensduur van producten en de recycleerbaarheid te verlengen.

[Uitleg van Environmental Data >](#)

[Hoe evalueren we de duurzaamheid van producten? >](#)

### Milieuoetafdruk

Totale levenscyclus ecologische voetafdruk	0.4 kg CO2 eq.
Koolstofvoetafdruk van de fabricagefase [A1–A3]	0.2 kg CO2 eq.
Koolstofvoetafdruk van de distributiefase [A4]	0 kg CO2 eq.
Koolstofvoetafdruk van de installatiefase [A5]	0 kg CO2 eq.
Koolstofvoetafdruk van de gebruiksfase [B2, B3, B4, B6]	0 kg CO2 eq.
Koolstofvoetafdruk van de einde-levensfase [C1–C4]	0.1 kg CO2 eq.
Milieu Profiel	<a href="#">Milieuprofiel van het product</a>

### Use Better

#### Materialen en verpakking

Pakket met gerecycleerd karton	Nee
Verpakkingen zonder kunststof	Nee
SCIP-nummer	52da316e-d4e1-4114-85c0-32a03b2934fd
RoHS-richtlijn van de EU	<a href="#">Conform door vrijstelling</a>
REACH-verordening	<a href="#">Referentie bevat zorgwekkende stoffen (SVHC) boven drempelwaarde</a>

### Use Longer

#### Levensduurverlenging

Reparatie	Nee
-----------	-----

### Use Again

#### Herverpakken en herfabriceren

Percentage mogelijke recycleerbaarheid	98
Circulair Profiel	Geen specifieke recycling vereist
Terugname	Ja