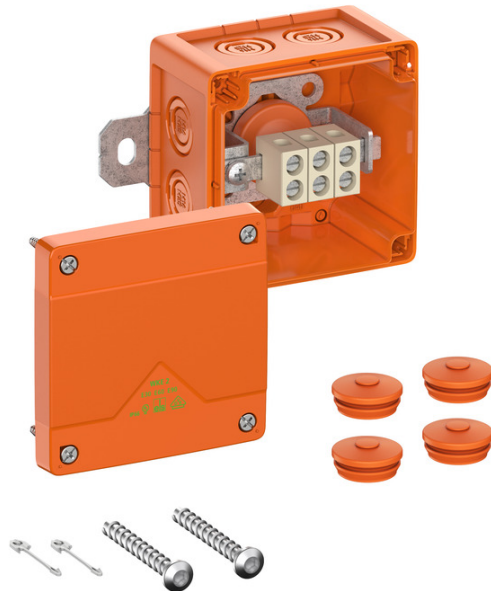


Aftakdoos

# WKE 2 - 3 x 4<sup>2</sup>



## WKE 2 - 3 x 4<sup>2</sup>

### Aftakdoos

Artikelnummer: 86651201

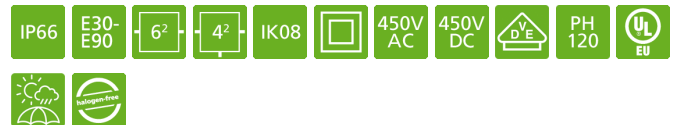
Afmetingen: 100 x 100 x 70 mm

Aftakdoos, met beschermingsgraad IP66,  $U_i=450V$  AC, gecertificeerd conform VDE (DIN EN 60670-1/-22 (VDE 0606-1/-22)), UL-EU (EN 62208), uitbreekmembranen, M16/M25, (1 achter, 7 zijkant), buitenliggende bevestigingsogen, met elektrisch functiebehoud E30 - E90 conform DIN 4102 deel 12. Halogeenvrije behuizing van speciale duroplast, klemmen van hittebestendige speciale keramiek, klemhouders vrij positioneerbaar

**oranje, verbindingdoos 3-polig 1 - 6 mm<sup>2</sup>, kabeldoos 3-polig 1 - 4 mm<sup>2</sup>, aantal klembare aders per pool: 10 x 1<sup>2</sup> / 8 x 1,5<sup>2</sup> / 6 x 2,5<sup>2</sup> / 4 x 4<sup>2</sup> / 2 x 6<sup>2</sup>**

#### Meegleverd toebehoren:

**Deksel verliesbeveiliging, schroefankers, 4 dubbele membraaninvoeringen IP66 M25 afdichtbereik 9 - 17 mm**



#### Verbinden + Beveiligen:

De WKE 2 - 6 kabelafsplits- en verbindingkasten zijn gecertificeerd volgens EN 60670-22 en EN 62208 en beschikken over een algemeen bouwtoelatingsrapport (AbP) volgens DIN 4102-12. Ze garanderen bij brand het elektrische functioneel behoud in E30 en E90 en omvatten in totaal 3 behuizingsformaten met een nominaal dwarsdoorsnede van 1,5mm<sup>2</sup> tot 16 mm<sup>2</sup>. De flexibel te monteren klemhouder kan in stappen van 45° rond zijn draaipunt worden gedraaid en naadloos in zijn lengterichting worden verschoven. Zo wordt een comfortabele en veilige installatie verzekerd met een snelle en overzichtelijke bedrading.

## Technische gegevens

### Elektrische eigenschappen

Doorslagspanning AC:	450 V
Doorslagspanning DC:	450 V
Min. aderdoorsnede:	1 mm <sup>2</sup>
max. aderdiameter (ader aftakken):	4 mm <sup>2</sup>
Min. aderdoorsnede:	1 mm <sup>2</sup>
Max. aderdoorsnede:	6 mm <sup>2</sup>
Beschermingsklasse:	II
Beschermingsgraad:	IP66
Afgezekerde aftakking:	nee
Klasse functiebehoud:	E30/E60/E90
Aantal polen (aftakking):	3
Aantal polen (doorvoer):	3
UL Type Rating:	andere
Aantal zekeringen in aftakking:	andere

### Kleuren

Kleur onderbak:	oranje
Kleur deksel:	oranje

### Extra features

Toepassingsbereik:	Verbinden en aftakken
--------------------	-----------------------

### Afmetingen

Breedte:	100 mm
Lengte:	100 mm
Hoogte:	70 mm
Inwendige lengte:	87 mm
Inwendige breedte:	87 mm
Inwendige hoogte:	52 mm
Gewicht:	0.444 kg

## Materiaal eigenschappen

uv-bestendig:	ja
halogeenvrij:	ja
Ontvlambaarheidsklasse volgens UL94:	V0
Gloeidraadbestendigheid:	960 °C (EN 60695-2-11)

## Mechanische eigenschappen

Bevestigingstype:	Wand-/plafondmontage
Slagvastheid:	IK08
Verzegelbaar:	ja
Bevestiging:	buitenliggende bevestigingsogen

## Omgevingscondities

Max. relatieve luchtvochtigheid 25°C:	95 %
Max. relatieve luchtvochtigheid 40 °C:	50 %
Omgevingstemperatuur min.:	-35 °C
Omgevingstemperatuur max.:	80 °C
Omgevingstemperatuur 24 uur:	60 °C
plaats van de montage:	beschermd buitenomgeving

## Sales Information

EAN:	4013902631087
ETIM-klasse:	EC002600
Douanetariefnummer:	85369095
Minimum bestelwaarde:	1

## Materiaal

Materiaal onderbak:	Polycarbonaat
Materiaal deksel:	Polycarbonaat
Materiaal afdichting:	Polyurethaan
Materiaal dekselschroef:	1.4567

## Certificaten

---

Klasse: VDE (DIN EN 60670-1/-22 (VDE 0606-1/-22))

---

Klasse: UL-EU (EN 62208)

---

## Toebehoren

[26061601 - DMS M16/or - dubbele membraaninvoeringen](#)

[26062501 - DMS M25/or - dubbele membraaninvoeringen](#)

[22761601 - KVR M16-MGM/or - kabelwartel](#)

[22762501 - KVR M25-MGM/or - kabelwartel](#)

[86310001 - WKE BK 1 - montageplaat](#)

## Kabelwartel

