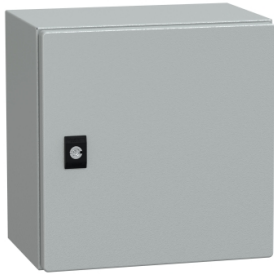


# Productinformatieblad

Specificaties



## PanelSeT CRN - Deur - 300x300x200mm - IP66 / IK10 - RAL7035

NSYCRN33200

EAN Code: 3606480212529

**Prijs: 102,40 EUR**

### Hoofd

range	PanelSeT
productnaam	PanelSeT CRN
Toepassingsgebied van het apparaat	Multifunctioneel
Type product of component	Compacte kast
nominale hoogte kast	300 mm
nominale breedte kast	300 mm
nominale diepte kast	200 mm
type toebehoren installatie	Wandmontage
apparatsamenstelling	1 behuizing 1 kabelwartelplaat 1 deur 1 slot
deurtype	Vol
beschrijving montageplaat	Zonder montageplaat

### Complementair

Variant	Ruglas met dubbel profiel voor een beschermde afgedichte zone Zijkanten gevormd uit één gevouwen sectie
aantal deuren	Voorkant: 1 deur(en)
deuropening	Omkeerbaar (120 °)
type slot	3 mm dubbelbaard slot
type wartelplaat	Norm
toegankelijkheid voor bediening	Voorkant
verwijderbare delen	Deur via scharnieren Kabelwartelplaat met schroeven
materiaal	Behuizing: staal
oppervlakte afwerking	Epoxy-polyester poeder
kleur	Grijs (RAL 7035)
standards	IEC 62208 UL CUL
product certifications	cUL UL DNV-GL
gewicht product	4,873 kg

De weergegeven prijs is de adviesprijs in euro excl. BTW. Deze kan onderhevig zijn aan korting. Neem contact op met uw lokale distributeur of detailhandel voor de daadwerkelijke prijs

## Omgeving

---

IP beschermingsgraad	IP66 In overeenstemming met IEC 60529
----------------------	---------------------------------------

---

IK beschermingsgraad	IK10 In overeenstemming met IEC 62262
----------------------	---------------------------------------

---

## Verpakkingseenheid

---

Eenheidstype van verpakking 1	PCE
-------------------------------	-----

---

Aantal eenheden in verpakking 1	1
---------------------------------	---

---

verpakking 1 hoogte	32,000 cm
---------------------	-----------

---

verpakking 1 breedte	31,000 cm
----------------------	-----------

---

verpakking 1 lengte	21,000 cm
---------------------	-----------

---

verpakking_1_gewicht	4,730 kg
----------------------	----------

---

Eenheidstype van verpakking 2	PAM
-------------------------------	-----

---

Aantal eenheden in verpakking 2	96
---------------------------------	----

---

verpakking 2 hoogte	208,000 cm
---------------------	------------

---

verpakking 2 breedte	100,000 cm
----------------------	------------

---

verpakking 2 lengte	120,000 cm
---------------------	------------

---

verpakking 2 gewicht	470,000 kg
----------------------	------------

---

## contractuele waarborg

---

Garantie (in maanden)	18
-----------------------	----

---

Schneider Electric wil tegen 2050 de Net Zero-status hebben bereikt via partnerschappen in de toeleveringsketen, materialen met een lagere impact en circulariteit via onze doorlopende campagne "Use Better, Use Longer, Use Again" om de levensduur van producten en de recycleerbaarheid te verlengen.

[Uitleg van Environmental Data >](#)

[Hoe evalueren we de duurzaamheid van producten? >](#)

### Milieuoetafdruk

Totale levenscyclus ecologische voetafdruk	45 kg CO2 eq.
Koolstofvoetafdruk van de fabricagefase [A1–A3]	23 kg CO2 eq.
Koolstofvoetafdruk van de distributiefase [A4]	9 kg CO2 eq.
Koolstofvoetafdruk van de installatiefase [A5]	0.9 kg CO2 eq.
Koolstofvoetafdruk van de gebruiksfase [B2, B3, B4, B6]	0 kg CO2 eq.
Koolstofvoetafdruk van de einde-levensfase [C1–C4]	11 kg CO2 eq.
Milieu Profiel	<a href="#">Milieuprofiel van het product</a>

## Use Better

### Materialen en verpakking

Pakket met gerecycleerd karton	Nee
Verpakkingen zonder kunststof	Nee
SCIP-nummer	E893f0a0-d2cc-4011-9425-3873dde70142
RoHS-richtlijn van de EU	<a href="#">Conform</a>
REACH-verordening	<a href="#">Referentie bevat geen SVHC boven drempelwaarde</a>
PVC-vrij	Ja
Siliconenvrij	Ja

## Use Longer

### Levensduurverlenging

Reparatie	Nee
-----------	-----

## Use Again

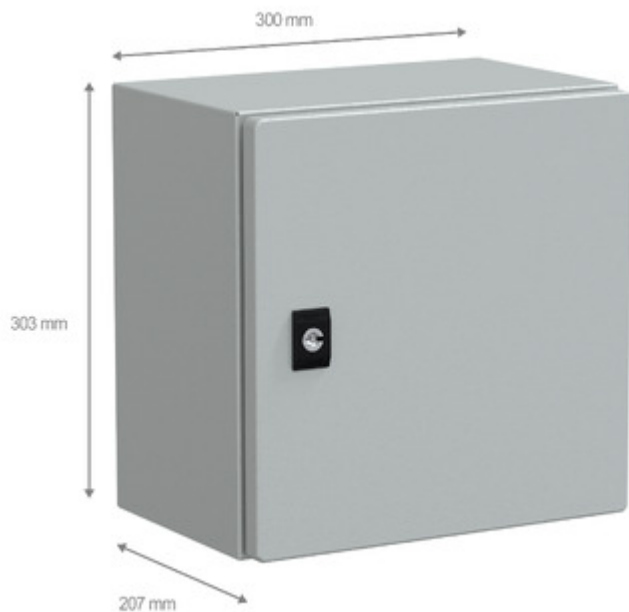
### Herverpakken en herfabriceren

Percentage mogelijke recycleerbaarheid	98
Circulair Profiel	Geen specifieke recycling vereist
Terugname	Ja

Technical Illustration

Dimensions

---



Offer Marketing Illustration

Product benefits / Features

---

Sturdy components' protection

Earthing studs included

Large choice of dimensions & accessories

Quality & aesthetics

Easy to equip  
Easy to maintain

ECO Built to last

Image of product in real life situation

