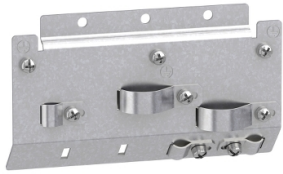


Productinformatieblad

Specificaties



EMC conformity kits - for variable speed drive - size 4

VW3A9532

EAN Code: 3606481257819

Prijs: 40,45 EUR

Hoofd

range of product	Altivar Machine ATV320
type toebehoren	EMC conformiteitkits
categorie toebehoren	Montage en bevestiging toebehoren
compatibiliteit product	ATV320...C variabele snelheidsaandrijving 5,5 kW motor, 200...240 V driefasig ATV320...C variabele snelheidsaandrijving 7,5 kW motor, 200...240 V driefasig ATV320...C variabele snelheidsaandrijving 5,5 kW motor, 525...600 V driefasig ATV320...C variabele snelheidsaandrijving 7,5 kW motor, 525...600 V driefasig

Complementair

samenstelling kit	bevestigingskragen EMC-plaat schroeven
net weight	0,2 kg

Verpakkingseenheid

Unit Type of Package 1	PCE
Number of Units in Package 1	1
Package 1 Height	7,000 cm
Package 1 Width	17,000 cm
Package 1 Length	23,500 cm
Package 1 Weight	350,000 g
Unit Type of Package 2	S03
Number of Units in Package 2	7
Package 2 Height	30,000 cm
Package 2 Width	30,000 cm
Package 2 Length	40,000 cm
Package 2 Weight	3,160 kg

De weergegeven prijs is de adviesprijs in euro excl. BTW. Deze kan onderhevig zijn aan korting. Neem contact op met uw lokale distributeur of detailhandel voor de daadwerkelijke prijs

Environmental Data

Schneider Electric wil tegen 2050 de Net Zero-status hebben bereikt via partnerschappen in de toeleveringsketen, materialen met een lagere impact en circulariteit via onze doorlopende campagne "Use Better, Use Longer, Use Again" om de levensduur van producten en de recycleerbaarheid te verlengen.

[Uitleg van Environmental Data](#) >

[Hoe evalueren we de duurzaamheid van producten?](#) >

Use Better

 Materialen en verpakking	
Pakket met gerecycleerd karton	Nee
Verpakkingen zonder kunststof	Nee
EU-richtlijn RoHS	Voldoet pro-actief (Product valt niet onder de EU RoHS juridische scope)
REACH-regelgeving	REACH-verklaring

Use Again

 Herverpakken en herfabriceren	
Terugname	No