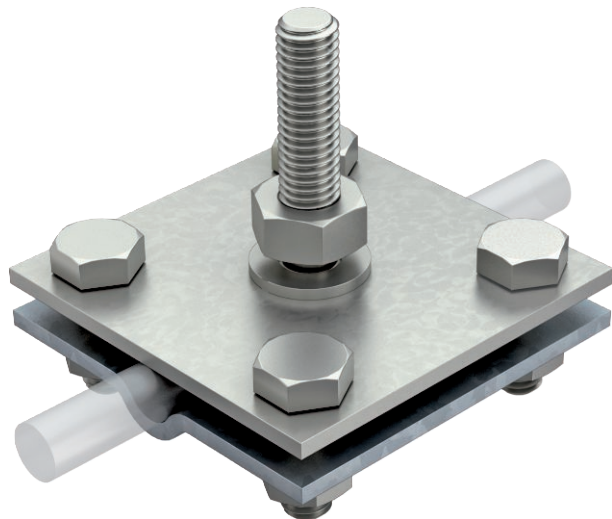


Technisch specificatieblad

Kruisverbinder voor platte en ronde geleider met schroefdraadbout M10x45

Artikelnr. 5312657



- Voldoet aan de eisen conform NEN-EN-IEC 62305-3
- Passing: Rd 8-10 x FL 30
- Gemonteerd met 4 zeskantbouten M8 x 25 en 4 zeskantmoeren M8



VA Roestvast staal 1.4301

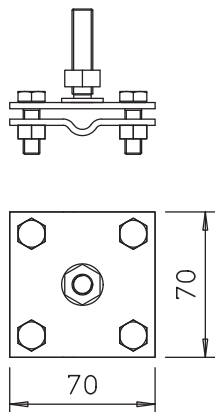
Vuurverzinkt / rvs, roestvrij 1.4301

Productbeschrijving

Stamgegevens

| | |
|-----------------------|--------------------------------------|
| Bestelnr. | 5312657 |
| Type | 252 GB 10x45 |
| Dimensie | 8-10mm |
| Materiaal | Materiaal: roestvrij staal 1.4301 |
| Materiaal-afk. | A2 |
| Goederen | 1,43 |
| Oppervlak | Vuurverzinkt / rvs, roestvrij 1.4301 |
| Oppervlak volgens DIN | DIN EN ISO 1461 |
| Oppervlak afk. | FT/VA |
| Gewicht | 34,80 kg/100 st. |

Technische gegevens



| | |
|--|--|
| Lengte | 70,00 mm |
| Breedte | 70,00 mm |
| Zijhoogte | 55,00 mm |
| Afmeting A | 70,00 mm |
| Afmeting B | 70,00 mm |
| Type bevestigingsbout | Zeskantbout |
| Type verbinder | Kruisverbinder |
| Uitvoering | Schroefdraad |
| Uitvoering aarding en bliksembeveiliging | alleen klem |
| Uitvoering | met schroefdraad |
| Bliksemstroombestendigheid | H/100 kA |
| Geschikt voor verbinding | Ronde geleider Rd 8-10 / platte geleider FL 30 |
| Kortsluitstroom (50HZ)(1s;≤300°C) | 4,20 kA |
| Afstelling | 8-10 x FL30 mm |
| Tussenplaat | <input type="checkbox"/> |