

# WS-E 2 Plus S

AFLEVERSET DRINKWATER EN  
VERWARMING

PRODUCTNR.: 202533

Deze afleverset wordt gebruikt voor de bereiding van warm drinkwater in het hygiënische doorstroomprincipe met behulp van platen-warmtewisselaars en een elektronisch geregeld, gemengd verwarmingscircuit.

Deze combineert alle voordelen van een decentrale warmwaterbereiding met het rendement van een centraal verwarmingssysteem. Door de speciale constructie van de thermostatische regelaar worden hoge drukverliezen binnen de afleverset vermeden.

De afleverset bestaat uit een kopergesoldeerde of een beklede, roestvaststalen platenwarmtewisselaar, die door middel van de bij de levering inbegrepen hoeveelheidsbegrenzer eenvoudig en veilig aan de gewenste vraag naar warm water voor huishoudelijk gebruik kan worden aangepast. De snel reagerende thermostatische regelaar voor de bereiding van warm drinkwater zorgt voor een betrouwbare, constante drinkwatertemperatuur. Bovendien zijn een elektronisch geregeld, gemengd verwarmingscircuit met afzonderlijke regeling, een circulatiepomp, een servomotor en een thermostaatknop inbegrepen.

## De belangrijkste kenmerken

Hoge hygiënische- en bedrijfszekerheid door warmwaterbereiding in het doorstroomprincipe

Weinig drukverlies laat kostenbesparingen in het buizennetwerk toe

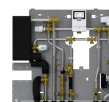
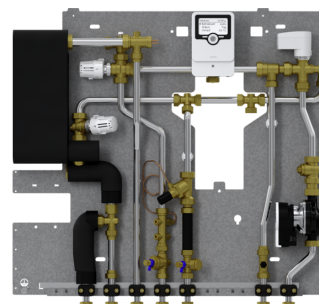
Lage onderhoudskosten door wegvallen van controleplicht conform drinkwaterdecreet

Lage instandhoudingskosten door hoogwaardige materialen en weinig bewegende delen

Eenvoudige, op de woning afgestemde registratie en afrekening van het verbruik

Grote warmtewisselaars maken een groot warmwatervermogen mogelijk

Ruimtebesparende installatie dankzij lage inbouwdiepte



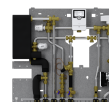
**WS-E 3 Plus S**

Productnr.: 202534



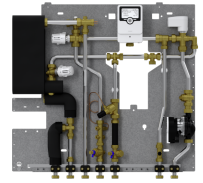
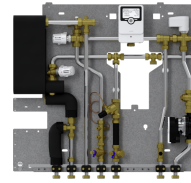
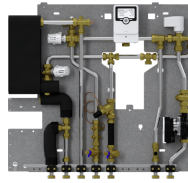
**WS-E 2 Plus**

Productnr.: 202530



**WS-E 3 Plus**

Productnr.: 202531

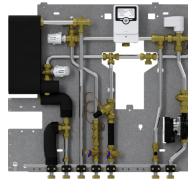


Type	WS-E 2 Plus S	WS-E 3 Plus S	WS-E 2 Plus
Bestelnr.	202533	202534	202530

## Technische kenmerken

Hoogte	761 mm	761 mm	761 mm
Breedte	799 mm	799 mm	799 mm
Diepte	117 mm	117 mm	117 mm
Gewicht	20,60 kg	21,60 kg	20,60 kg
Aansluiting	3/4" AG fd	3/4" AG fd	3/4" AG fd
Uitlijning aansluitingen	onder	onder	onder
Materiaal plaatwarmtewisselaar	Roestvast staal (bekleed)	Roestvast staal (bekleed)	Roestvast staal (met koper gesoldeerd)
Circulatiepomptype	WILO Para SC 15/6-43	WILO Para SC 15/6-43	WILO Para SC 15/6-43
Werkingsgebied geleidbaarheid	> 500 µS/cm	> 500 µS/cm	< 500 µS/cm
Max. toegelaten werkdruk	1 MPa	1 MPa	1 MPa
Max. aanbevolen aanvoertemperatuur in combinatie met pompgroep	60 °C	60 °C	60 °C
Vermogen primaire zijde	42 kW	50 kW	42 kW
Max. debiet primaire zijde	21,00 l/min	23,00 l/min	21,00 l/min
Max. drukverlies primaire zijde	750 hPa	810 hPa	750 hPa
Vermogen drinkwaterzijde	42 kW	50 kW	42 kW
Vermogen verwarmingszijde	12 kW	12 kW	12 kW
Max. debiet secundaire zijde	19 l/min	22 l/min	19 l/min
Tapvolume bij primair 55/25 °C, secundair 10/48 °C	16 l/min	19 l/min	16 l/min
Drukverlies drinkwaterzijde bij volumebegrenzer	1.370 hPa	1.390 hPa	1.370 hPa

Drukverlies drinkwaterzijde zonder volumebegrenzer	370 hPa	390 hPa	370 hPa
Minimaal drukverschil toevoer	650 hPa	700 hPa	650 hPa



Type	WS-E 3 Plus
Bestelnr.	202531

### Technische kenmerken

Hoogte	761 mm
Breedte	799 mm
Diepte	117 mm
Gewicht	21,60 kg
Aansluiting	3/4" AG fd
Uitlijning aansluitingen	onder
Materiaal plaatwarmtewisselaar	Roestvast staal (met koper gesoldeerd)
Circulatiepomptype	WILO Para SC 15/6-43
Werkingsgebied geleidbaarheid	< 500 $\mu$ S/cm
Max. toegelaten werkdruk	1 MPa
Max. aanbevolen aanvoertemperatuur in combinatie met pompgroep	60 °C
Vermogen primaire zijde	50 kW
Max. debiet primaire zijde	23,00 l/min
Max. drukverlies primaire zijde	810 hPa
Vermogen drinkwaterzijde	50 kW
Vermogen verwarmingszijde	12 kW
Max. debiet secundaire zijde	22 l/min
Tapvolume bij primair 55/25 °C, secundair 10/48 °C	19 l/min
Drukverlies drinkwaterzijde bij volumebegrenzer	1.390 hPa

Drukverlies drinkwaterzijde zonder volumebegrenzer 390 hPa

---

Minimaal drukverschil toevoer 700 hPa

---

Beschikbaarheid op aanvraag

---

## **Heeft u vragen over dit product?**

Bel ons dan gerust op telefoonnummer +31 (0)73 - 623 0000.

Ons kantoor is alle werkdagen geopend van 8.30 - 17.00 uur.

## **Zoekt u een installateur?**

Neem voor meer informatie contact met ons op.

## **Installatierichtlijn**

De installatie van niet stekkerklare toestellen moet gebeuren door een vakman.

## **STIEBEL ELTRON Nederland B.V.**

Daviottenweg 36

5222 BH 's- Hertogenbosch

Tel.

073- 6230000

[info@stiebel-eltron.nl](mailto:info@stiebel-eltron.nl)