



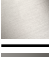



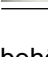
36 120 845



- automatische Umstellung
- Abdeckplatte 150 x 90 mm

Passt zu LISSÉ

Passt zu LISSÉ

	Dark Platinum gebürstet	36 120 845-99
	Chrom	36 120 845-00
	Platin gebürstet	36 120 845-06
	Dark Chrome	36 120 845-19
	Light Gold gebürstet	36 120 845-27
	Schwarz matt	36 120 845-33
	Chrom gebürstet	36 120 845-93

Benötigtes Zubehör



UP-Einhandbatterie -

- Min. Einbautiefe 80 mm
- Max. Einbautiefe 105 mm

35 020 970 90

Benötigtes Zubehör



**UP-Einhandbatterie mit
Sicherungseinrichtung -**

- Min. Einbautiefe 80 mm
- Max. Einbautiefe 105 mm

35 021 970 90

Empfohlenes Zubehör



**xGRID Befestigungssatz für die
Integration in den Trockenbau -**

12 340 970 90

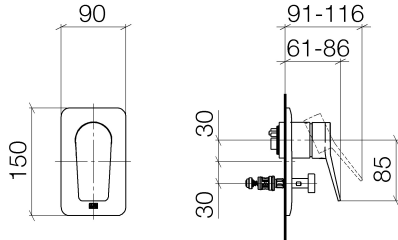
Benötigtes Zubehör



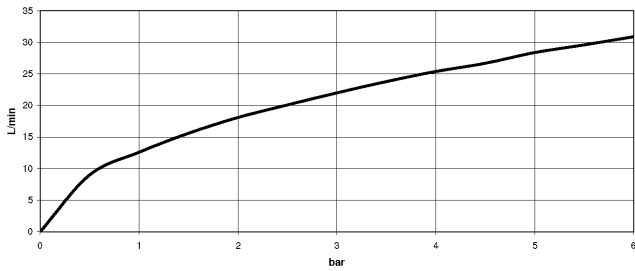
xGRID Montageschiene 555 mm -

12 360 970 90

36 120 845



Durchflussdiagramm



Codes & Standards

DIN 4109

ISO 3822

Scottish Water
Byelaws

UK Water Supply
Regulations

Ü-Zeichen



LISSÉ UP-Einhandbatterie mit Umstellung - Dark Platinum gebürstet

LISSÉ

36 120 845

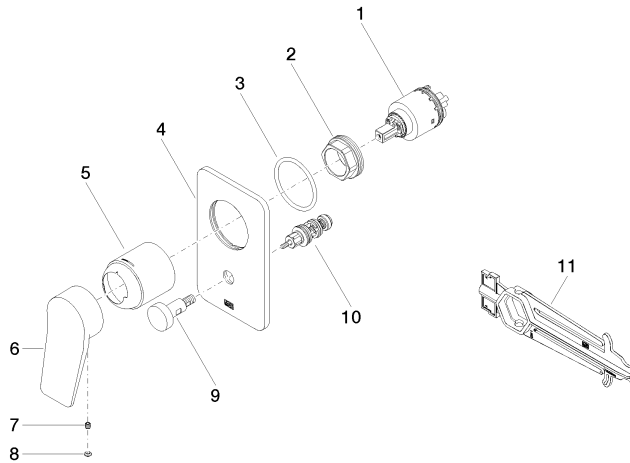
Zertifikate

WRAS_2207

LGA_19

36 120 845

Produktversion von 2/20/2020





LISSÉ UP-Einhandbatterie mit Umstellung - Dark Platinum gebürstet

LISSÉ

36 120 845

Ersatzteilstückliste

Produktversion von 2/20/2020

Nr.	Artikelnummer	Benennung	Verbaumenge	Lieferzeit
	90 15 05 039 00 90	Kartusche blau Ø 40 x 75 mm -	11	2