

36 120 845



- automatische Umstellung
 - Abdeckplatte 150 x 90 mm
- Passt zu LISSÉ**

Passt zu LISSÉ

	Dark Chrome	36 120 845-19
	Chrom	36 120 845-00
	Platin gebürstet	36 120 845-06
	Light Gold gebürstet	36 120 845-27
	Schwarz matt	36 120 845-33
	Chrom gebürstet	36 120 845-93
	Dark Platinum gebürstet	36 120 845-99

Benötigtes Zubehör



- UP-Einhandbatterie -** 35 020 970 90
- Max. Einbautiefe 105 mm
 - Min. Einbautiefe 80 mm

Benötigtes Zubehör



- UP-Einhandbatterie mit
Sicherungseinrichtung -** 35 021 970 90
- Max. Einbautiefe 105 mm
 - Min. Einbautiefe 80 mm

Empfohlenes Zubehör



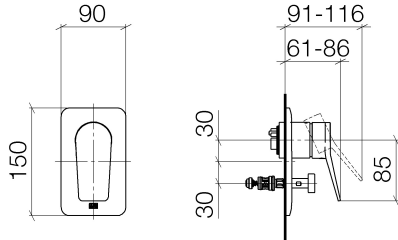
- xGRID Befestigungssatz für die
Integration in den Trockenbau -** 12 340 970 90

Benötigtes Zubehör

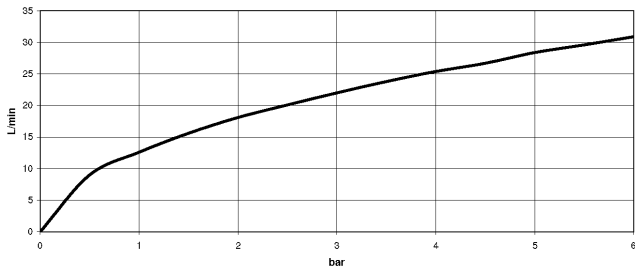


- xGRID Montageschiene 555 mm -** 12 360 970 90

36 120 845



Durchflussdiagramm



Codes & Standards

DIN 4109

ISO 3822

Scottish Water
Byelaws

UK Water Supply
Regulations

Ü-Zeichen



LISSÉ UP-Einhandbatterie mit Umstellung - Dark Chrome

LISSÉ

36 120 845

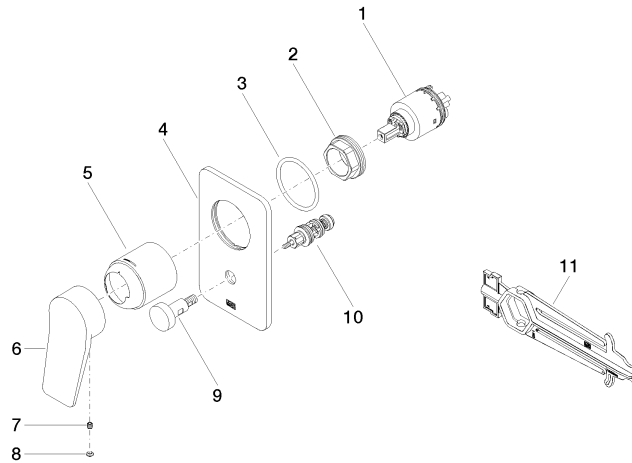
Zertifikate

WRAS_2207

LGA_19

36 120 845

Produktversion von 2/20/2020





LISSÉ UP-Einhandbatterie mit Umstellung - Dark Chrome

LISSÉ

36 120 845

Ersatzteilstückliste

Produktversion von 2/20/2020

Nr.	Artikelnummer	Benennung	Verbaumenge	Lieferzeit
	90 15 05 039 00 90	Kartusche blau Ø 40 x 75 mm -	11	2