

Productinformatieblad

Specificaties



Compleet contactblok, Harmony XB4, enkel contact, met bevestigingskraag, metaal, 1 NC, compacte Push-in

ZB4BZ1025

EAN Code: 3389119037693

Prijs: 9,40 EUR

Hoofd

| | |
|------------------------------------|--|
| range of product | Harmony XB4 |
| product of component type | Volledige montage lichaam/contact |
| device short name | ZB4 |
| materiaal bevestigingskraag | Zamak |
| verkoop per ondeelbare hoeveelheid | 1 |
| koptype | Standaard |
| type en samenstelling contacten | 1 NC |
| werking contacten | Slow-break |
| type contactblok | Enkelvoudig |
| samenstelling apparaat | Behuizing Bevestigingskraag |
| aansluitingen - aansluitklemmen | Insteek, $\leq 2 \times 1,5 \text{ mm}^2$ met kabeluiteinde met aansluitflensbus In overeenstemming met IEC 60947-1 Insteek, $\geq 1 \times 0,34 \text{ mm}^2$ zonder draadeinddop In overeenstemming met IEC 60947-1 |

Complementair

| | |
|--|---|
| CAD totale breedte | 46,2 mm |
| CAD totale hoogte | 27,6 mm |
| CAD totale diepte | 30 mm |
| beschrijving klemmen ISO n°1 | (11-12)NC |
| gewicht product | 0,043 kg |
| contact gebruik | Standaardcontacten |
| positieve opening | Met In overeenstemming met IEC 60947-5-1 appendix K |
| bedrijfstraject | 1,217 mm (normaal gesloten elektrische status wijzigen) 4,3 mm (totale reis) |
| bedieningskracht | 2,25 N normaal gesloten elektrische status wijzigen |
| mechanical durability | 10000000 cycles |
| contact materiaal | Zilverlegering (Ag/Ni) |
| kortsluitbeveiliging | 10 A smeltpatroon type gG In overeenstemming met IEC 60947-5-1 |
| Ith conventionele thermische stroom in vrije lucht | 10 A In overeenstemming met IEC 60947-5-1 |
| Ui nom isolatiespanning | 300 V (vervuilingsgraad) 3) In overeenstemming met IEC 60947-1 |

De weergegeven prijs is de adviesprijs in euro excl. BTW. Deze kan onderhevig zijn aan korting. Neem contact op met uw lokale distributeur of detailhandel voor de daadwerkelijke prijs

| | |
|------------------------------------|--|
| Uimp nom. schokgolfspanning | 4 kV In overeenstemming met IEC 60947-1 |
| le nom. bedrijfstrom | 6 A om 120 V, AC-15, A300 In overeenstemming met IEC 60947-5-1 3 A om 240 V, AC-15, A300 In overeenstemming met IEC 60947-5-1 0,55 A om 125 V, DC-13, Q300 In overeenstemming met IEC 60947-5-1 0,27 A om 250 V, DC-13, Q300 In overeenstemming met IEC 60947-5-1 |
| product presentatie | Basis sub-eenheden |

Omgeving

| | |
|--|---|
| beschermende behandeling | TH |
| ambient air temperature for storage | -40...70 °C |
| omgevingstemperatuur voor werking | -40...70 °C |
| IP beschermingsgraad | IP20 In overeenstemming met IEC 60529 |
| standards | IEC 60947-1 IEC 60947-5-1 IEC 60947-5-4 IEC 60947-5-5 UL 60947-1 UL 60947-5-1 UL 60947-5-5 UL 1059 UL 486E CSA C22.2 Nr 60947-1 CSA C22.2 Nr 60947-5-1 CSA C22.2 Nr. 158 CSA C22.2 Nr 65 IACS E10 |
| product certifications | EAC ECEE CB-regeling CCC UL CSA |
| trilling bestendigheid | 5 gn (f= 10...500 Hz) In overeenstemming met IEC 60068-2-6 25 mm piek-piek (f= 2...10 Hz) In overeenstemming met IEC 60068-2-6 |
| schokbestendigheid | 25 gn (duur = 6 ms) voor 1000 schokken op elke as In overeenstemming met IEC 60068-2-27 30 gn (duur = 18 ms) voor halve sinusgolf versnelling In overeenstemming met IEC 60068-2-27 50 gn (duur = 11 ms) voor halve sinusgolf versnelling In overeenstemming met IEC 60068-2-27 |

Verpakkingseenheid

| | |
|--|-----------|
| Eenheidstype van verpakking 1 | PCE |
| Aantal eenheden in verpakking 1 | 1 |
| verpakking 1 hoogte | 4,300 cm |
| verpakking 1 breedte | 3,400 cm |
| verpakking 1 lengte | 5,200 cm |
| verpakking_1_gewicht | 52,000 g |
| Eenheidstype van verpakking 2 | S03 |
| Aantal eenheden in verpakking 2 | 200 |
| verpakking 2 hoogte | 30,000 cm |
| verpakking 2 breedte | 30,000 cm |
| verpakking 2 lengte | 40,000 cm |
| verpakking 2 gewicht | 10,876 kg |

contractuele waarborg

Garantie (in maanden)

18

Schneider Electric wil tegen 2050 de Net Zero-status hebben bereikt via partnerschappen in de toeleveringsketen, materialen met een lagere impact en circulariteit via onze doorlopende campagne "Use Better, Use Longer, Use Again" om de levensduur van producten en de recycleerbaarheid te verlengen.

[Uitleg van Environmental Data >](#)

[Hoe evalueren we de duurzaamheid van producten? >](#)

Milieuvoetafdruk

| | |
|---|----------------|
| Totale levenscyclus ecologische voetafdruk | 0.5 kg CO2 eq. |
| Koolstofvoetafdruk van de fabricagefase [A1–A3] | 0.4 kg CO2 eq. |
| Koolstofvoetafdruk van de distributiefase [A4] | 0 kg CO2 eq. |
| Koolstofvoetafdruk van de installatiefase [A5] | 0 kg CO2 eq. |
| Koolstofvoetafdruk van de gebruiksfase [B2, B3, B4, B6] | 0 kg CO2 eq. |
| Koolstofvoetafdruk van de einde-levensfase [C1–C4] | 0.1 kg CO2 eq. |

Use Better

Materialen en verpakking

| | |
|--|--|
| Gemiddeld percentage gerecycleerde kunststof | 23 % |
| Gemiddeld percentage gerecycleerd metaal | 16 % |
| Pakket met gerecycleerd karton | Ja |
| Verpakkingen zonder kunststof | Ja |
| RoHS-richtlijn van de EU | Conform |
| REACH-verordening | Referentie bevat geen SVHC boven drempelwaarde |

Use Longer

Levensduurverlenging

| | |
|-----------|-----|
| Reparatie | Nee |
|-----------|-----|

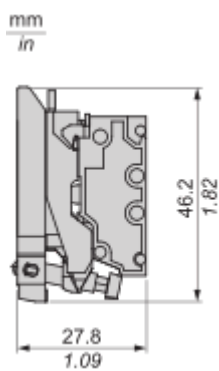
Use Again

Herverpakken en herfabriceren

| | |
|-------------------|--|
| Circulair Profiel | Informatie over einde levensduur |
| Terugname | Ja |
| WEEE-label |  Het product moet op markten van de Europese Unie worden afgevoerd volgens specifieke afvalinzamelingsregels en mag nooit in een gewone vuilnisbak terecht komen. |

Dimensions Drawings

Dimensions



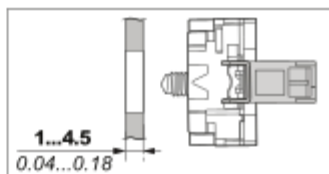
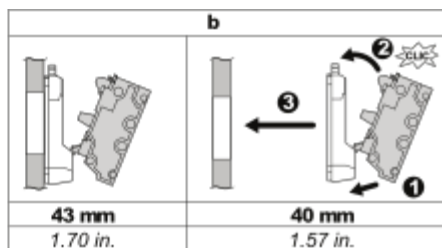
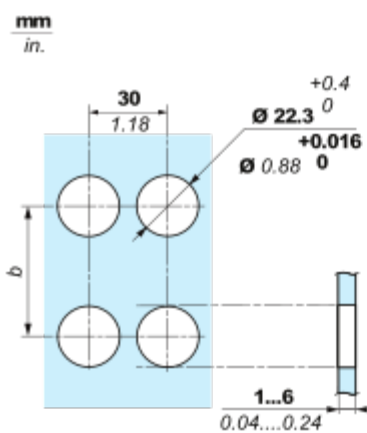
Mounting and Clearance

Mounting

Mounting and Unmounting



Panel cut-out Dimension



Connections and Schema

Wiring

Wiring and Unwiring



| | |
|-----------------|------------|
| mm | 8 |
| in. | 0.32 |
| mm ² | 0.34...1.5 |
| AWG | 22...16 |

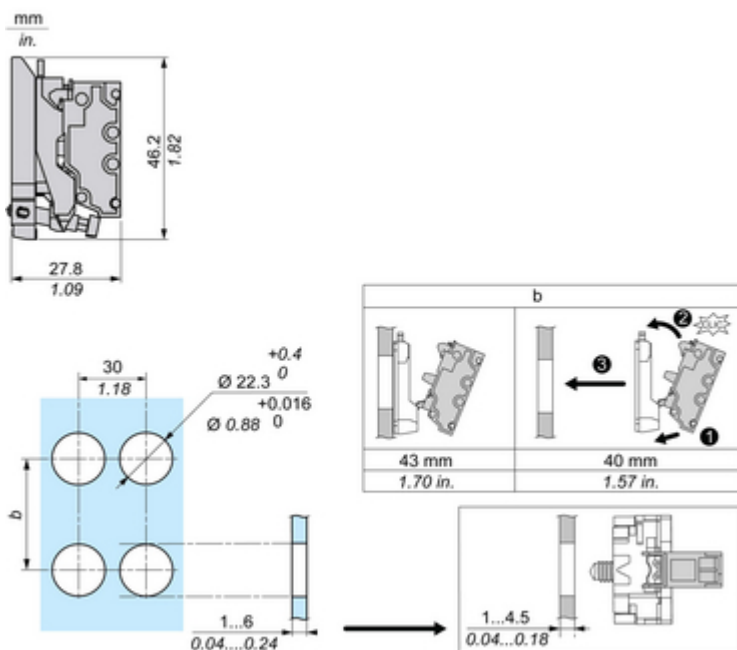


| | | | |
|-----------------|------------|----------|------------|
| mm | 8 | 8 | 8 |
| in. | 0.32 | 0.32 | 0.32 |
| mm ² | 0.34...1.5 | 0.34...1 | 0.34...1.5 |
| AWG | 22...16 | 22...18 | 22...16 |



Technical Illustration

Dimensions



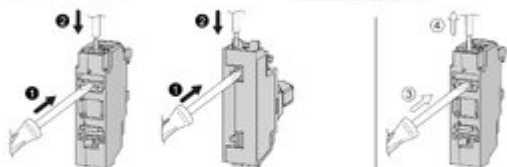
Technical Illustration

Wiring diagram



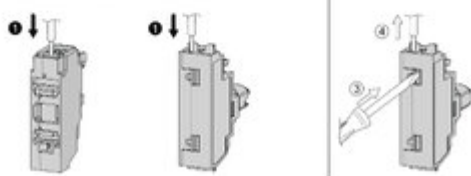
| | |
|-----------------|------------|
| mm | 8 |
| in. | 0.32 |
| mm ² | 0.34...1.5 |
| AWG | 22...18 |

| | |
|-----|------------------|
| Max | 0.8 mm |
| | 0.031 in. |
| | 2.4 mm |
| | 0.09...0.157 in. |



| | | | |
|-----------------|------------|------------|------------|
| mm | 8 | 8 | 8 |
| in. | 0.32 | 0.32 | 0.32 |
| mm ² | 0.34...1.5 | 0.34...1.5 | 0.34...1.5 |
| AWG | 22...18 | 22...18 | 22...18 |

| | |
|-----|----------|
| Max | 1.9 mm |
| | 0.07 in. |
| | 2.4 mm |
| | 0.09 in. |

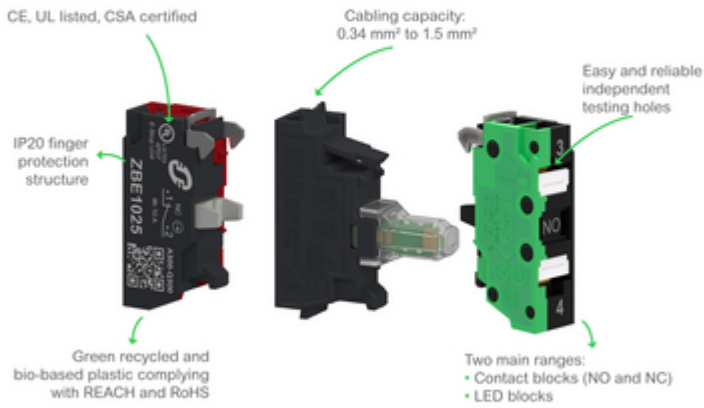


Offer Marketing Illustration

Product benefits / Features

Technical Benefits


Harmony XB4/XB5 Compact Push-in blocks



Offer Marketing Illustration

Product benefits / Features

Features
Harmony XB4/XB5 Compact Push-in blocks



37% thinner than a standard block

Installation costs saved through reduced wiring time and effort

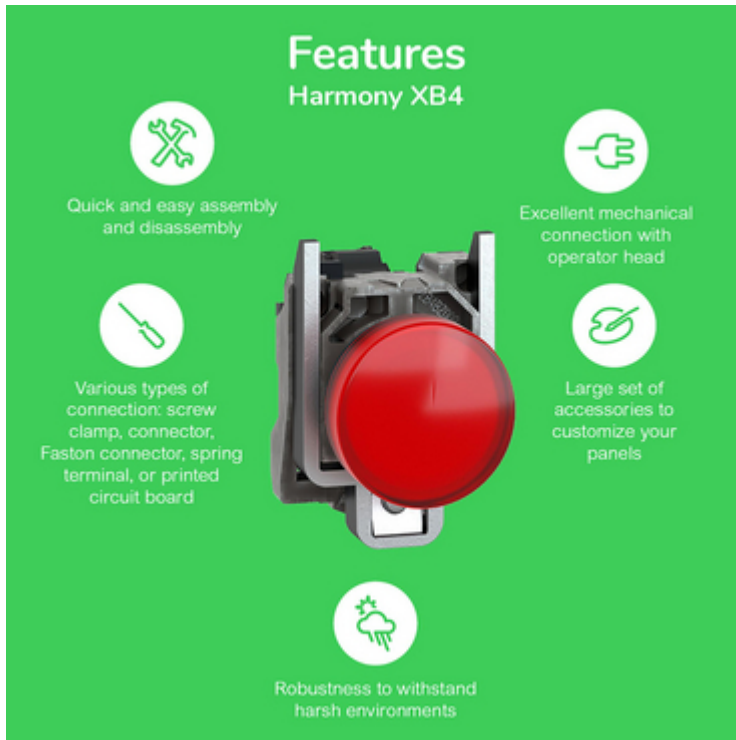
Fully compatible with current Harmony offer

Available as single block, sub-assemblies and complete units (both plastic and metal ranges)

Simplified inventory management






Offer Marketing Illustration

Product benefits / Features



The infographic features a central image of a red Schneider XB4 terminal block. Surrounding it are five circular icons, each with a corresponding text description of a feature. The background is a solid green color.

Features Harmony XB4

-  Quick and easy assembly and disassembly
-  Various types of connection: screw clamp, connector, Faston connector, spring terminal, or printed circuit board
-  Excellent mechanical connection with operator head
-  Large set of accessories to customize your panels
-  Robustness to withstand harsh environments

Offer Marketing Illustration

Product benefits / Features

Technical Benefits

Harmony XB4

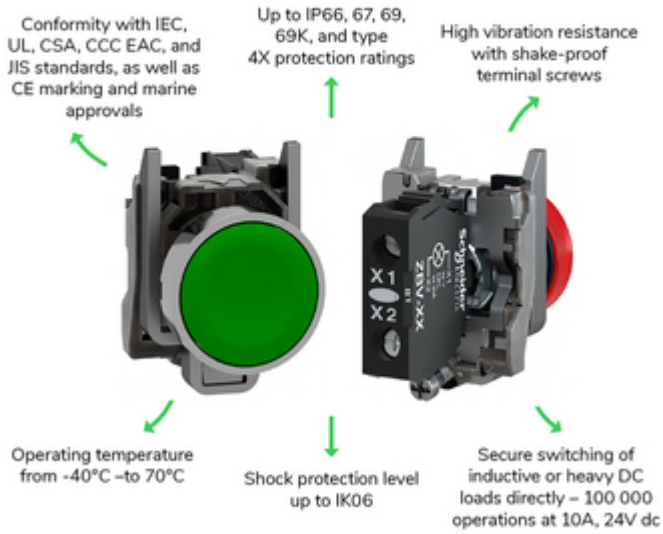


Image of product / Alternate images

Alternative

