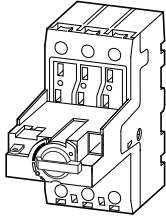




Instruction Leaflet 03/22 IL034003ZU

Powering Business Worldwide

PKE12(-AK), XTPE012B(NL)
PKE32(-AK), XTPE032B(NL)

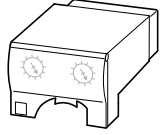


**PKE12(-AK)
XTPE012B(NL)**

PKE-XTU(A)-1.2 (0.3...1.2 A) XTPEXT(A)1P2B	✓
PKE-XTU(A)-4 (1...4 A) XTPEXT(A)1P2B	✓
PKE-XTU(A)-12 (3...12 A) XTPEXT(A)012P2B	✓
PKE-XTU(A)-32 (8...32 A) XTPEXT(A)032B	-
PKE-XTU(A)CP-36 (15...36 A) XTPEXT(A)036BD	✗

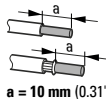
AWG 14 - 10 **1.8 Nm** (16 lb-in)
UL Cu 75 °C Wire

PKE-XTU(A)-1.2, XTPEXT(A)1P2B
PKE-XTU(A)-4, XTPEXT(A)004B
PKE-XTU(A)-12, XTPEXT(A)012B
PKE-XTU(A)-32, XTPEXT(A)032B
PKE-XTU(A)CP-36, XTPEXT(A)036BD



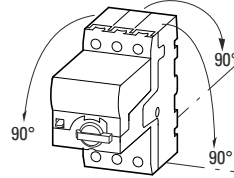
**PKE32(-AK)
XTPE032B(NL)**

	0.3...1.2 A	0.30	0.33	0.36	0.40	0.43	0.47	0.50	0.56
-	-	0.63	0.70	0.77	0.83	0.90	1.00	1.10	1.20
✓	1...4 A	1.00	1.10	1.20	1.30	1.42	1.55	1.70	1.90
		2.10	2.40	2.60	2.80	3.00	3.30	3.70	4.00
✓	3...12 A	3.00	3.30	3.60	4.00	4.30	4.70	5.00	5.60
		6.30	7.00	7.70	8.30	9.00	10.00	11.00	12.00
✓	8...32 A	8.00	8.80	9.70	10.50	11.50	12.50	13.50	15.00
		17.00	19.00	20.50	22.00	24.00	27.00	29.00	32.00
✓	15...36 A	15.00	16.30	17.70	19.00	20.30	21.70	23.00	24.30
		25.70	27.00	28.30	29.70	31.00	32.70	34.30	36.00



2 x (1 - 6 mm ²)	1.7 Nm (15.05 lb-in)
2.5 - 25 mm ²	3 Nm (26.55 lb-in) → + BK25/3-PKZO-U, XTPAXOT
2 x (1 - 4 mm ²)	1.7 Nm (15.05 lb-in)
2.5 - 16 mm ²	3 Nm (26.55 lb-in) → + BK25/3-PKZO-U, XTPAXOT

PKE12/XTU-12 (3...12 A)
XTPE012BCSNL
PKE32/XTU-32 (8...32 A)
XTPE032BCSNL
PKE32/XTUCP-36 (15...36 A)
XTPE036BDCSNL

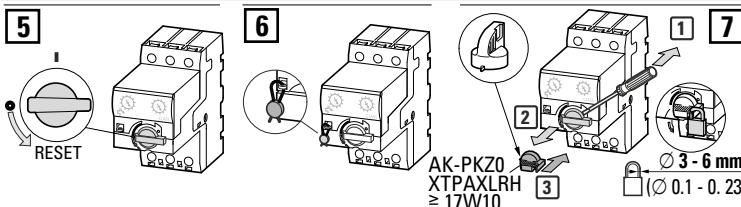
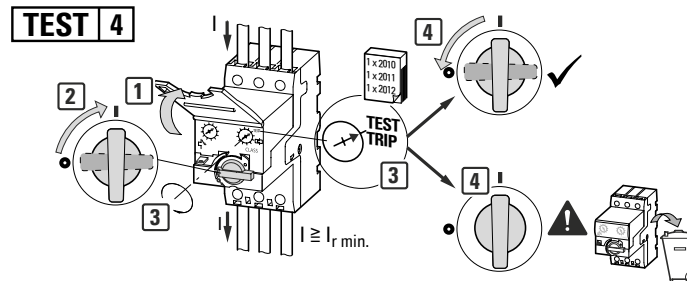
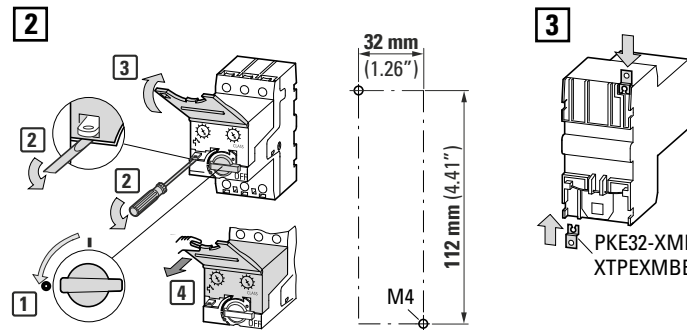
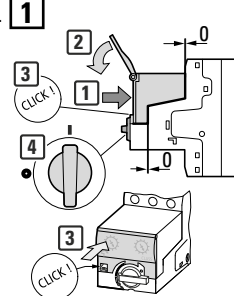
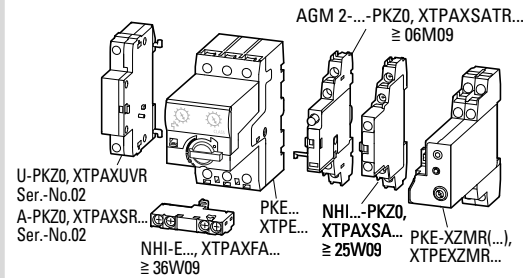
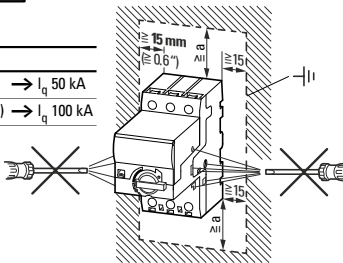


**PKE...
XTPE...**



MIN03402004Z-DE/EN

a
55 mm (2.17") → I_q 50 kA
110 mm (4.33") → I_q 100 kA



EU: Eaton Industries GmbH, Hein-Moeller-Straße 7-11, 53115 Bonn, Germany

UK: Eaton Electric Ltd., P.O. Box 554, Abbey Park, Southampton Road, Titchfield, PO14 4QA, UK

© 2012 Eaton Industries GmbH

Eaton.com/documentation
Eaton.com/aftersales





en **Electric current! Danger to life!**

Only skilled or instructed persons may carry out the following operations.

de **Lebensgefahr durch elektrischen Strom!**

Nur Elektrofachkräfte und elektrotechnisch unterwiesene Personen dürfen die im Folgenden beschriebenen Arbeiten ausführen.

fr **Tension électrique dangereuse !**

Seules les personnes qualifiées et averties doivent exécuter les travaux ci-après.

es **¡Corriente eléctrica! ¡Peligro de muerte!**

El trabajo a continuación descrito debe ser realizado por personas cualificadas y advertidas.

it **Tensione elettrica: Pericolo di morte!**

Solo persone abilitate e qualificate possono eseguire le operazioni di seguito riportate.

zh **触电危险!**

只允许专业人员和受过专业训练的人员进行下列工作。

ru **Электрический ток! Опасно для жизни!**

Только специалисты или проинструктированные лица могут выполнять следующие операции.

nl **Levensgevaar door elektrische stroom!**

Uitsluitend deskundigen in elektriciteit en elektrotechnisch geïnstrueerde personen is het toegestaan, de navolgend beschreven werkzaamheden uit te voeren.

da **Livsfare på grund af elektrisk strøm!**

Kun uddannede el-installatører og personer der er instruerede i elektrotekniske arbejdsopgaver, må udføre de nedenfor anførte arbejder.

el **Προσοχή, κίνδυνος ηλεκτροπληξίας!**

Οι εργασίες που αναφέρονται στη συνέχεια θα πρέπει να εκτελούνται μόνο από ηλεκτρολόγους και ηλεκροτεχνίτες.

pt **Perigo de vida devido a corrente eléctrica!**

Apenas electricistas e pessoas com formação electrotécnica podem executar os trabalhos que a seguir se descrevem.

sv **Livsfara genom elektrisk ström!**

Endast utbildade elektriker och personer som undervisats i elektroteknik får utföra de arbeten som beskrivs nedan.

fi **Hengenvaarallinen jännite!**

Vain pätevät sähköasentajat ja opastusta saaneet henkilöt saavat suorittaa seuraavat työt.

cs **Nebezpečí úrazu elektrickým proudem!**

Niže uvedeně práce směj provádět pouze osoby s elektrotechnickým vzděláním.

et **Eluohhtlik! Elektrilöögiht!**

Järgnevalt kirjeldatud töid tohib teostada ainult elektriala spetsialist või elektrotehnilise instrueerimise läbinud personal.

hu **Életveszély az elektromos áram révén!**

Csak elektromos szakemberek és elektrotechnikában képzett személyek végezhetik el a következőkben leírt munkákat.

lv **Elektriskā strāva apdraud dzīvību!**

Tālāk aprakstītos darbus drīkst veikt tikai elektro speciālisti un darbam ar elektrotehnikām iekārtām instruētās personas!

lt **Pavojus gyvybei dėl elektros srovės!**

Tik elektrikai ir elektrotechnikos specialistai gali atlikti žemiau aprašytus darbus.

pl **Porażenie prądem elektrycznym stanowi zagrożenie dla życia!**

Opisane poniżej prace mogą przeprowadzać tylko wykwalifikowani elektrycy oraz osoby odpowiednio poinstruowane w zakresie elektrotechniki.

sl **Življenjska nevarnost zaradi električnega toka!**

Spodaj opisana dela smejo izvajati samo elektro strokovnjaki in elektro tehnično poučene osebe.

sk **Nebezpečenstvo ohrozenia života elektrickým prúdom!**

Práce, ktoré sú nižšie opísané, smú vykonávať iba elektroodborníci a osoby s elektrotechnickým vzdelaním.

bg **Опасност за живота от електрически ток!**

Операциите, описани в следващите раздели, могат да се извършват само от специалисти-електротехници и инструктиран електротехнически персонал.

ro **Atenție! Pericol electric!**

Toate lucrările descrise trebuie efectuate numai de personal de specialitate calificat și de persoane cu cunoștințe profunde în electrotehnică.

hr **Opasnost po životu uslijed električne struje!**

Radove opisane u nastavku smiju obavljati samo stručni električari i osobe koje su prošle elektrotehničku obuku.

tr **Elektrik akımı! Hayati tehlike!**

Aşağıdaki işlemleri yalnızca kalifiye veya eğitimli kişiler gerçekleştirebilir.

uk **Електричний струм! Небезпечно для життя!**

Виконувати означені далі операції дозволяється тільки кваліфікованим особам, що пройшли інструктаж.

ar **تحذير! تيار كهربائي! خطر موت!
لا تتم أعمال الصيانة و التركيب
إلا من قبل العاملين المدربين!**