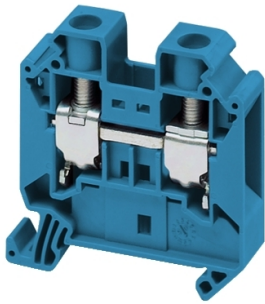


# Productinformatieblad

Specificaties



## Linergy - Doorvoerklem - 16mm<sup>2</sup> - 76A - Enkel niveau - Schroef - Blauw

NSYTRV162BL

EAN Code: 3606480532139

**Prijs: 6,78 EUR**

### Hoofd

range	Linergy
productnaam	Linergy TR
product of component type	Aansluitblok
device short name	TRV
categorie toebehoren	Aansluitingstoebereiden
type aansluitblok	Doorvoer
klemmenblokniveau	1
mounting mode	Clip-on
nominale doorsnede	16 mm <sup>2</sup>
lengte	55,5 mm
kleur	Blauw
Quantity per set	Set van 50

### Complementair

breedte	12,2 mm
hoogte	55 mm
aansluitingen - aansluitklemmen	1 x schroefaansluitblok: stroomopwaarts (M5) 1 x schroefaansluitblok: stroomafwaarts (M5)
Aantal&nbsp;&nbsp;&nbsp;aansluitingen	2
aansluitpositie	Zijdelings
aantal metingsingangen	2
sectie kabel	0,2...10 mm <sup>2</sup> , flexibel kabel met kabeluiteinde 0,2...16 mm <sup>2</sup> , vast kabel met kabeluiteinde 1,5...25 mm <sup>2</sup> , vast kabel zonder kabeluiteinde 1,5...25 mm <sup>2</sup> , flexibel kabel zonder kabeluiteinde
tightening torque	2,5...3 N.m
draadstriplengte	14 mm
werktuigtype	Aansluiting: schroevendraaier Loskoppeling: schroevendraaier
Ue toegekende bedrijfsspanning	1000 V In overeenstemming met EN/IEC 60947-7-1 600 V CSA 600 V UL
In toegekende stroomsterkte	76 A In overeenstemming met EN/IEC 60947-7-1 85 A UL 85 A CSA

De weergegeven prijs is de adviesprijs in euro excl. BTW. Deze kan onderhevig zijn aan korting. Neem contact op met uw lokale distributeur of detailhandel voor de daadwerkelijke prijs

<b>materiaal</b>	Polyamide 6/6: isolerende behuizing Koperlegering: connector en schroef Koperlegering: gemeenschappelijke verbinding Chroom-nikkel-staal: veer
<b>diëlektrisch verlies</b>	0,01 bij 1 MHz In overeenstemming met IEC 60250 0,01 bij 1 MHz In overeenstemming met VDE 0303-T4
<b>diëlektrische constante</b>	3,7 bij 1 MHz
<b>soortelijke weerstand</b>	10000 M $\Omega$ .m In overeenstemming met IEC 60093 10000 M $\Omega$ .m In overeenstemming met VDE 0303-T30
<b>oppervlakteweerstand</b>	1000 G $\Omega$ In overeenstemming met IEC 60093 1000 G $\Omega$ In overeenstemming met VDE 0303-T30
<b>kruipweerstand</b>	500 CTI (> 400 kB) In overeenstemming met IEC 60093 500 CTI (> 400 kB) In overeenstemming met VDE 0303-T30
<b>vlamvertraging</b>	V0, dikte 0,8 mm In overeenstemming met UL 94
<b>gewicht product</b>	30 g
<b>bereik compatibiliteit</b>	PrismaSeT G PrismaSeT P PrismaSet HD PrismaSeT Pack 250 PanelSeT Mureva PrismaSeT XS TeSys
<b>compatibiliteit product</b>	Spacial kasten

## Omgeving

<b>product certifications</b>	DNV VDE UL CSA GL
<b>doorslagvastheid</b>	1000 V In overeenstemming met IEC 60243-1
<b>omgevingsluchttemperatuur voor werking</b>	-40...130 °C In overeenstemming met IEC 60216-1 -40...130 °C In overeenstemming met VDE 0304-T21

## Verpakkingseenheid

<b>Eenheidstype van verpakking 1</b>	PCE
<b>Aantal eenheden in verpakking 1</b>	1
<b>verpakking 1 hoogte</b>	9,500 cm
<b>verpakking 1 breedte</b>	11,500 cm
<b>verpakking 1 lengte</b>	6,000 cm
<b>verpakking_1_gewicht</b>	29,000 g
<b>Eenheidstype van verpakking 2</b>	BB1
<b>Aantal eenheden in verpakking 2</b>	50
<b>verpakking 2 hoogte</b>	9,500 cm
<b>verpakking 2 breedte</b>	11,500 cm
<b>verpakking 2 lengte</b>	36,000 cm
<b>verpakking 2 gewicht</b>	1,531 kg
<b>Eenheidstype van verpakking 3</b>	S03
<b>Aantal eenheden in verpakking 3</b>	300

---

verpakking_3_hoogte	30,000 cm
verpakking 3 breedte	30,000 cm
verpakking 3 lengte	40,000 cm
verpakking 3 gewicht	9,799 kg

---

## contractuele waarborg

---

Garantie (in maanden) 18

Schneider Electric wil tegen 2050 de Net Zero-status hebben bereikt via partnerschappen in de toeleveringsketen, materialen met een lagere impact en circulariteit via onze doorlopende campagne "Use Better, Use Longer, Use Again" om de levensduur van producten en de recycleerbaarheid te verlengen.

[Uitleg van Environmental Data >](#)

[Hoe evalueren we de duurzaamheid van producten? >](#)

### Milieuoetafdruk

Totale levenscyclus ecologische voetafdruk	14 kg CO2 eq.
Koolstofvoetafdruk van de fabricagefase [A1–A3]	0.2 kg CO2 eq.
Koolstofvoetafdruk van de distributiefase [A4]	0 kg CO2 eq.
Koolstofvoetafdruk van de installatiefase [A5]	0 kg CO2 eq.
Koolstofvoetafdruk van de gebruiksfase [B2, B3, B4, B6]	14 kg CO2 eq.
Koolstofvoetafdruk van de einde-levensfase [C1–C4]	0.1 kg CO2 eq.
Milieu Profiel	<a href="#">Milieuprofiel van het product</a>

### Use Better

#### Materialen en verpakking

Pakket met gerecycleerd karton	Ja
Verpakkingen zonder kunststof	Ja
RoHS-richtlijn van de EU	<a href="#">Conform</a>
REACH-verordening	<a href="#">Referentie bevat geen SVHC boven drempelwaarde</a>
Halogeen vrije status	Product met halogeen vrije kunststof onderdelen
PVC-vrij	Ja
Siliconenvrij	Ja

### Use Longer

#### Levensduurverlenging

Reparatie	Nee
-----------	-----

### Use Again

#### Herverpakken en herfabriceren

Percentage mogelijke recycleerbaarheid	46
Circulair Profiel	Geen specifieke recycling vereist
Terugname	Ja
WEEE-label	 Het product moet op markten van de Europese Unie worden afgevoerd volgens specifieke afvalinzamelingsregels en mag nooit in een gewone vuilnisbak terechtkomen.