

# Productinformatieblad

Specificaties



## Contacteur TeSys Deca 3P 32A 440V AC3 100-250V ACDC Spoel Schroeven

LC1D32KUE

EAN Code: 3606480987779

**Prijs: 203,20 EUR**

## Hoofd

|                                |   |
|--------------------------------|---|
| range of product               | TeSys Deca Advanced   |
| product of component type      | Contacteur  |
| device short name              | LC1D  |
| toepassing contactor           | Resistieve belasting<br>Motorsturing  |
| utilisation category           | AC-3<br>AC-1<br>AC-3e   |
| poles description              | 3P  |
| Ue toegekende bedrijfsspanning | Vermogenskring: <= 690 V AC 25...400 Hz   |
| le toegekende bedrijfstrom     | 32 A (bij <60 °C) om <= 440 V AC-3 voor vermogenskring<br>50 A (bij <60 °C) om <= 440 V AC-1 voor vermogenskring<br>32 A (bij <60 °C) om <= 440 V AC-3e voor vermogenskring |
| spanning stuurkring            | 100...250 V AC 50/60 Hz<br>100...250 V DC   |

## Complementair

|  |  |
|--|--|
| motorvermogen kW                                   | 7,5 kW om 220...230 V AC 50 Hz (AC-3)<br>15 kW om 380...400 V AC 50 Hz (AC-3)<br>15 kW om 415 V AC 50 Hz (AC-3)<br>15 kW om 440 V AC 50 Hz (AC-3)<br>18,5 kW om 500 V AC 50 Hz (AC-3)<br>18,5 kW om 660...690 V AC 50 Hz (AC-3)<br>7,5 kW om 220...230 V AC 50 Hz (AC-3e)<br>15 kW om 380...400 V AC 50 Hz (AC-3e)<br>15 kW om 415 V AC 50 Hz (AC-3e)<br>15 kW om 440 V AC 50 Hz (AC-3e)<br>18,5 kW om 500 V AC 50 Hz (AC-3e)<br>18,5 kW om 660...690 V AC 50 Hz (AC-3e) |
| motorvermogen pk                                   | 2 hp om 115 V AC 50/60 Hz voor 1 fase motoren<br>5 hp om 230/240 V AC 50/60 Hz voor 1 fase motoren<br>10 hp om 200/208 V AC 50/60 Hz voor 3 fases motoren<br>10 hp om 230/240 V AC 50/60 Hz voor 3 fases motoren<br>20 hp om 460/480 V AC 50/60 Hz voor 3 fases motoren<br>25 hp om 575/600 V AC 50/60 Hz voor 3 fases motoren   |
| compatibility code                                 | LC1D   |
| samenstelling poolcontact                          | 3 NO   |
| beschermkap  | Met  |
| lth conventionele thermische stroom in vrije lucht | 10 A (op 60 °C) voor signalisatiekring<br>50 A (op 60 °C) voor vermogenskring  |
| Irms nominale maakcapaciteit                       | 140 A AC voor signalisatiekring In overeenstemming met IEC 60947-5-1<br>250 A DC voor signalisatiekring In overeenstemming met IEC 60947-5-1<br>550 A om 440 V voor vermogenskring In overeenstemming met IEC 60947  |

De weergegeven prijs is de adviesprijs in euro excl. BTW. Deze kan onderhevig zijn aan korting. Neem contact op met uw lokale distributeur of detailhandel voor de daadwerkelijke prijs

|  |   |
|--|---|
| <b>nominaal uitschakelvermogen</b>       | 550 A om 440 V voor vermogenskring In overeenstemming met IEC 60947   |
| <b>lcw korte duurstroom</b>              | 100 A - 1 s voor signalisatiekring<br>120 A - 500 ms voor signalisatiekring<br>140 A - 100 ms voor signalisatiekring<br>60 A 40 °C - 10 min voor vermogenskring<br>138 A 40 °C - 1 min voor vermogenskring<br>260 A 40 °C - 10 s voor vermogenskring<br>430 A 40 °C - 1 s voor vermogenskring |
| <b>verbonden zekeringsvermogen</b>       | 10 A gG voor signalisatiekring In overeenstemming met IEC 60947-5-1<br>63 A gG om <= 690 V coördinatie type 1 voor vermogenskring<br>63 A gG om <= 690 V coördinatie type 2 voor vermogenskring   |
| <b>gemiddelde impedantie</b>             | 2 mOhm - lth 50 A 50 Hz voor vermogenskring   |
| <b>vermogensdissipatie per pool</b>      | 2 W AC-3<br>5 W AC-1<br>2 W AC-3e   |
| <b>Ui toegekende isolatiespanning</b>    | Vermogenskring: 690 V In overeenstemming met IEC 60947-4-1<br>Signalisatiekring: 690 V In overeenstemming met IEC 60947-1   |
| <b>overvoltage category</b>              | III   |
| <b>pollution degree</b>                  | 3   |
| <b>Uimp toegekende schokgolfspanning</b> | 6 kV In overeenstemming met IEC 60947   |
| <b>betrouwbaarheidsniveau veiligheid</b> | B10d = 1369863 cycles contactor met nominale belasting In overeenstemming met EN/ISO 13849-1<br>B10d = 20000000 cycles contactor met mechanische belasting In overeenstemming met EN/ISO 13849-1  |
| <b>mechanical durability</b>             | 15 Mcycles  |
| <b>elektrische duurzaamheid</b>          | 2,1 Mcycles 29 A AC-3 bij Ue <= 440 V<br>0,9 Mcycles 50 A AC-1 bij Ue <= 440 V<br>2,1 Mcycles 29 A AC-3e bij Ue <= 440 V  |
| <b>type stuurkring</b>                   | AC/DC om 50/60 Hz AC/DC elektronisch  |
| <b>spoeltechnologie</b>                  | Ingebouwde bidirectionele piek beperken   |
| <b>spanningslimieten controlecircuit</b> | <= 0.1 Uc (-40...70 °C):uitval AC/DC<br>0.85...1.1Uc (-40...60 °C):operationeel AC/DC<br>1...1,1 Uc (60...70 °C):operationeel AC/DC   |
| <b>inschakelstroom in VA</b>             | 25 VA 50/60 Hz (op 20 °C)   |
| <b>inschakelstroom in W</b>              | 18 W (op 20 °C)   |
| <b>hold-in stroomverbruik in VA</b>      | 1,6 VA 50/60 Hz (op 20 °C)  |
| <b>hold-in stroomverbruik in W</b>       | 1,1 W om 20 °C  |
| <b>warmteverspreiding</b>                | 1,1 W om 50/60 Hz   |
| <b>werkingsstijd</b>                     | 45...55 ms sluiting<br>20...90 ms opening   |
| <b>maximale operationele snelheid</b>    | 3600 cyc/h bij 60°C   |

|  |  |
|--|--|
| <b>aansluitingen - aansluitklemmen</b> | Stuurkring: schroefklem aansluitingen 1 1...4 mm <sup>2</sup> - kabelstijfheid: flexibel zonder kabeluiteinde        |
|  | Stuurkring: schroefklem aansluitingen 2 1...4 mm <sup>2</sup> - kabelstijfheid: flexibel zonder kabeluiteinde        |
|  | Stuurkring: schroefklem aansluitingen 1 1...4 mm <sup>2</sup> - kabelstijfheid: flexibel met kabeluiteinde           |
|  | Stuurkring: schroefklem aansluitingen 2 1...2,5 mm <sup>2</sup> - kabelstijfheid: flexibel met kabeluiteinde         |
|  | Stuurkring: schroefklem aansluitingen 1 1...4 mm <sup>2</sup> - kabelstijfheid: vast                                 |
|  | Stuurkring: schroefklem aansluitingen 2 1...4 mm <sup>2</sup> - kabelstijfheid: vast                                 |
|  | Vermogenskring: schroefklem aansluitingen 1 2,5...10 mm <sup>2</sup> - kabelstijfheid: flexibel zonder kabeluiteinde |
|  | Vermogenskring: schroefklem aansluitingen 2 2,5...10 mm <sup>2</sup> - kabelstijfheid: flexibel zonder kabeluiteinde |
|  | Vermogenskring: schroefklem aansluitingen 1 1...10 mm <sup>2</sup> - kabelstijfheid: flexibel met kabeluiteinde      |
|  | Vermogenskring: schroefklem aansluitingen 2 1,5...6 mm <sup>2</sup> - kabelstijfheid: flexibel met kabeluiteinde     |

|                      |  |
|----------------------|--|
| <b>aanspanmoment</b> | Stuurkring: 1,7 N.m - op schroefklem aansluitingen - met schroevendraaier plat Ø 6 mm          |
|                      | Stuurkring: 1,7 N.m - op schroefklem aansluitingen - met schroevendraaier Philips No 2         |
|                      | Vermogenskring: 2,5 N.m - op schroefklem aansluitingen - met schroevendraaier plat Ø 6 mm      |
|                      | Vermogenskring: 2,5 N.m - op schroefklem aansluitingen - met schroevendraaier Philips No 2     |
|                      | Vermogenskring: 2,5 N.m - op schroefklem aansluitingen - met schroevendraaier pozidriv No 2 M4 |
|                      | Stuurkring: 1,7 N.m - op schroefklem aansluitingen - met schroevendraaier pozidriv No 2 M3.5   |

|                                  |             |
|----------------------------------|-------------|
| <b>samenstelling hulpcontact</b> | 1 NO + 1 NC |
|----------------------------------|-------------|

|                           |   |
|---------------------------|---|
| <b>type hulpcontacten</b> | type mechanisch gekoppeld 1 NO + 1 NC In overeenstemming met IEC 60947-5-1<br>type spiegelcontact 1 NC In overeenstemming met IEC 60947-4-1 |
|---------------------------|---|

|                                  |             |
|----------------------------------|-------------|
| <b>frequentie signaalcircuit</b> | 25...400 Hz |
|----------------------------------|-------------|

|                                 |                             |
|---------------------------------|-----------------------------|
| <b>minimale schakelspanning</b> | 17 V voor signalisatiekring |
|---------------------------------|-----------------------------|

|                               |                             |
|-------------------------------|-----------------------------|
| <b>minimale schakelstroom</b> | 5 mA voor signalisatiekring |
|-------------------------------|-----------------------------|

|                         |                                  |
|-------------------------|----------------------------------|
| <b>islatieweerstand</b> | > 10 MOhm voor signalisatiekring |
|-------------------------|----------------------------------|

|                              |   |
|------------------------------|---|
| <b>niet-overlappendstijd</b> | 1,5 ms bij de-energisatie tussen NC en NO contact<br>1,5 ms bij energisatie tussen NC en NO contact |
|------------------------------|---|

|                         |               |
|-------------------------|---------------|
| <b>mounting support</b> | Plaat<br>Rail |
|-------------------------|---------------|

## Omgeving

|               |   |
|---------------|---|
| <b>normen</b> | EN/IEC 60947-4-1<br>EN/IEC 60947-5-1<br>UL 60947-4-1<br>CSA C22.2 Nr 60947-4-1<br>IEC 60335-1 |
|---------------|---|

|                               |   |
|-------------------------------|---|
| <b>product certifications</b> | CCC<br>CSA<br>EAC<br>UL<br>KC<br>DNV-GL<br>LROS (Lloyds register of shipping)<br>UKCA |
|-------------------------------|---|

|                             |  |
|-----------------------------|--|
| <b>IP beschermingsgraad</b> | IP20 voorkant In overeenstemming met IEC 60529 |
|-----------------------------|--|

|                         |   |
|-------------------------|---|
| <b>weerbestedigheid</b> | In overeenstemming met IACS E10 blootstelling aan vochtige warmte<br>In overeenstemming met IEC 60947-1 Bijlage Q categorie D blootstelling aan vochtige warmte |
|-------------------------|---|

|   |  |
|---|--|
| <b>toegelaten omgevingsluchttemperatuur rondom apparaat</b> | -40...60 °C<br>60...70 °C met onderbelasting |
|---|--|

|                               |   |
|-------------------------------|---|
| <b>bedrijfshoogte</b>         | 0...3000 m  |
| <b>vuurbestendigheid</b>      | 850 °C In overeenstemming met IEC 60695-2-1   |
| <b>vlamvertraging</b>         | V1 In overeenstemming met UL 94   |
| <b>mechanische stevigheid</b> | Trillingen contactor open (2 Gn, 5...300 Hz)<br>Trillingen contactor gesloten (4 Gn, 5...300 Hz)<br>Schokken contactor gesloten (15 Gn gedurende 11 ms)<br>Schokken contactor open (8 Gn gedurende 11 ms) |
| <b>hoogte</b>                 | 85 mm   |
| <b>breedte</b>                | 45 mm   |
| <b>diepte</b>                 | 92 mm   |
| <b>gewicht product</b>        | 0,438 kg  |

## Verpakkingseenheid

|  |           |
|--|-----------|
| <b>Eenheidstype van verpakking 1</b>   | PCE       |
| <b>Aantal eenheden in verpakking 1</b> | 1         |
| <b>verpakking 1 hoogte</b>             | 5,500 cm  |
| <b>verpakking 1 breedte</b>            | 9,500 cm  |
| <b>verpakking 1 lengte</b>             | 12,000 cm |
| <b>verpakking_1_gewicht</b>            | 456,000 g |
| <b>Eenheidstype van verpakking 2</b>   | S02       |
| <b>Aantal eenheden in verpakking 2</b> | 15        |
| <b>verpakking 2 hoogte</b>             | 15,000 cm |
| <b>verpakking 2 breedte</b>            | 30,000 cm |
| <b>verpakking 2 lengte</b>             | 40,000 cm |
| <b>verpakking 2 gewicht</b>            | 7,134 kg  |

## contractuele waarborg

|                              |    |
|------------------------------|----|
| <b>Garantie (in maanden)</b> | 18 |
|------------------------------|----|

## Environmental Data

Schneider Electric wil tegen 2050 de Net Zero-status hebben bereikt via partnerschappen in de toeleveringsketen, materialen met een lagere impact en circulariteit via onze doorlopende campagne "Use Better, Use Longer, Use Again" om de levensduur van producten en de recycleerbaarheid te verlengen.

[Uitleg van Environmental Data >](#)

[Hoe evalueren we de duurzaamheid van producten? >](#)

### Milieuoetafdruk

|   |   |
|---|---|
| Totale levenscyclus ecologische voetafdruk              | 20 kg CO2 eq.                                 |
| Koolstofvoetafdruk van de fabricagefase [A1–A3]         | 4 kg CO2 eq.                                  |
| Koolstofvoetafdruk van de distributiefase [A4]          | 0.1 kg CO2 eq.                                |
| Koolstofvoetafdruk van de installatiefase [A5]          | 0 kg CO2 eq.                                  |
| Koolstofvoetafdruk van de gebruiksfase [B2, B3, B4, B6] | 15 kg CO2 eq.                                 |
| Koolstofvoetafdruk van de einde-levensfase [C1–C4]      | 0.7 kg CO2 eq.                                |
| Milieu Profiel  | <a href="#">Milieuprofiel van het product</a> |

### Use Better

#### Materialen en verpakking

|                                |  |
|--------------------------------|--|
| Pakket met gerecycleerd karton | Ja   |
| Verpakkingen zonder kunststof  | Ja   |
| SCIP-nummer                    | 7d699774-c34b-4bf4-9ecb-388a149eefdd   |
| RoHS-richtlijn van de EU       | <a href="#">Conform door vrijstelling</a>  |
| REACH-verordening              | <a href="#">Referentie bevat zorgwekkende stoffen (SVHC) boven drempelwaarde</a> |
| Halogeenvrije status           | Product met halogeenvrije kunststof onderdelen en kabels                         |

### Use Longer

#### Levensduurverlenging

|           |     |
|-----------|-----|
| Reparatie | Nee |
|-----------|-----|

### Use Again

#### Herverpakken en herfabriceren

|  |   |
|--|---|
| Percentage mogelijke recycleerbaarheid | 70  |
| Circulair Profiel                      | <a href="#">Informatie over einde levensduur</a>  |
| Terugname                              | No  |
| WEEE-label                             |  Het product moet op markten van de Europese Unie worden afgevoerd volgens specifieke afvalinzamelingsregels en mag nooit in een gewone vuilnisbak terechtkomen. |

Offer Marketing Illustration

Product benefits / Features

---

## TeSys Deca Contactors



### Reliable

Multi-standard solutions, high reliability, long mechanical and electrical durability for different sizes, and the most complete accessories.



### Energy efficiency

These electronic-coil contactors require up to 80 % less energy than electro-mechanical contactors.



### Universal

Multi standards certified (IEC, UL, CSA, CCC, EAC, Marine), Green Premium compliant (RoHS/REACH).



Offer Marketing Illustration

Product benefits / Features

---

### TeSys Deca Contactors

#### Technical Benefits



- Deca green delivers a consistent low consumption range of contactors from 9 A to 80 A.
- Covers control voltage from 24 to 250 V, with same coils for AC and DC.
- Designed to meet the requirements of industrial and HVAC applications
- With IEC60335-1 compliance, improved fire resistance, and dust-proof auxiliaries
- Suitable for safety applications thanks to mechanically linked contacts and mirror contacts
- Outstanding breaking/making capacity up to 20 In with PLC direct connection

Offer Marketing Illustration

Product benefits / Features

---



**TeSys Deca Contactors**  
Range Accessories

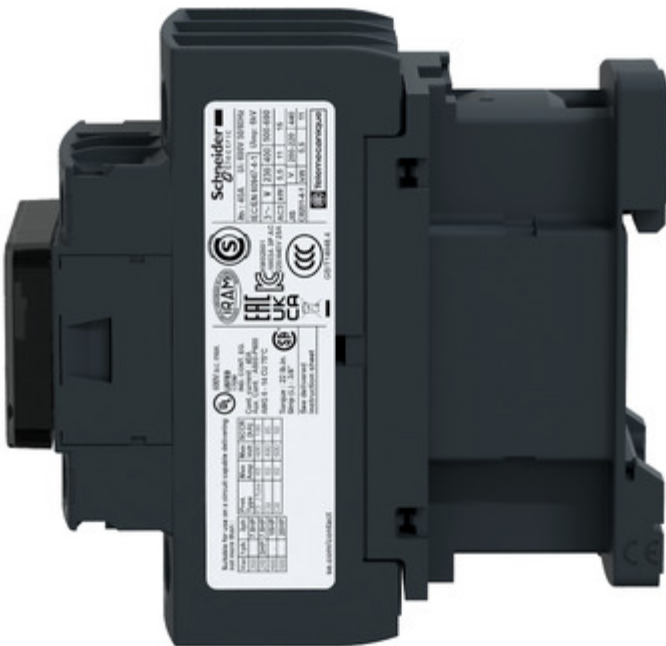
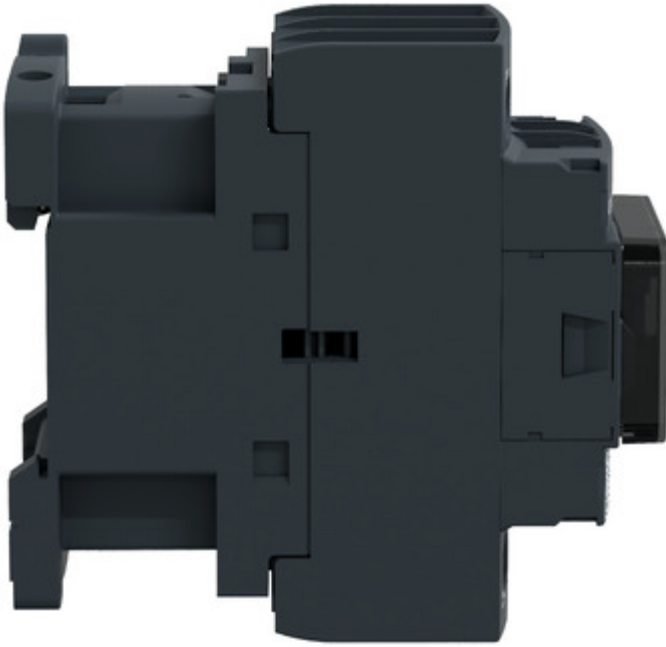
The image displays a collection of accessories for TeSys Deca contactors. At the top left is a large black contactor. Below it, various accessories are arranged in a grid-like fashion, each with a label:

- Contactor Coil**: A white, U-shaped component.
- Auxiliary contact block**: Three black blocks of varying sizes.
- Time delay auxiliary contact block**: A black circular component with a white dial.
- Mechanical interlock**: A black component with two pins and a white lever.
- Power connections**: A black strip with several red and blue terminals.
- Assembling kits**: Two black strips with multiple terminals and screws.
- Comb busbar**: A black strip with several red and blue terminals.

Image of product / Alternate images

Alternative

---



**Schneider**  
ELECTRIC

No. 1. 63A - 32. 3200 V 50/60 Hz  
ACB (EN 60947-2) 3 Pole 3W  
Type: LC1D32KUE  
32 A 3P 3W 3200 V 50/60 Hz  
Type: LC1D32KUE  
32 A 3P 3W 3200 V 50/60 Hz  
Type: LC1D32KUE  
32 A 3P 3W 3200 V 50/60 Hz

UL 489  
UL 508  
UL 500  
UL 504  
UL 507  
UL 509  
UL 510  
UL 511  
UL 512  
UL 513  
UL 514  
UL 515  
UL 516  
UL 517  
UL 518  
UL 519  
UL 520  
UL 521  
UL 522  
UL 523  
UL 524  
UL 525  
UL 526  
UL 527  
UL 528  
UL 529  
UL 530  
UL 531  
UL 532  
UL 533  
UL 534  
UL 535  
UL 536  
UL 537  
UL 538  
UL 539  
UL 540  
UL 541  
UL 542  
UL 543  
UL 544  
UL 545  
UL 546  
UL 547  
UL 548  
UL 549  
UL 550  
UL 551  
UL 552  
UL 553  
UL 554  
UL 555  
UL 556  
UL 557  
UL 558  
UL 559  
UL 560  
UL 561  
UL 562  
UL 563  
UL 564  
UL 565  
UL 566  
UL 567  
UL 568  
UL 569  
UL 570  
UL 571  
UL 572  
UL 573  
UL 574  
UL 575  
UL 576  
UL 577  
UL 578  
UL 579  
UL 580  
UL 581  
UL 582  
UL 583  
UL 584  
UL 585  
UL 586  
UL 587  
UL 588  
UL 589  
UL 590  
UL 591  
UL 592  
UL 593  
UL 594  
UL 595  
UL 596  
UL 597  
UL 598  
UL 599  
UL 600

UL 489  
UL 508  
UL 500  
UL 504  
UL 507  
UL 509  
UL 510  
UL 511  
UL 512  
UL 513  
UL 514  
UL 515  
UL 516  
UL 517  
UL 518  
UL 519  
UL 520  
UL 521  
UL 522  
UL 523  
UL 524  
UL 525  
UL 526  
UL 527  
UL 528  
UL 529  
UL 530  
UL 531  
UL 532  
UL 533  
UL 534  
UL 535  
UL 536  
UL 537  
UL 538  
UL 539  
UL 540  
UL 541  
UL 542  
UL 543  
UL 544  
UL 545  
UL 546  
UL 547  
UL 548  
UL 549  
UL 550  
UL 551  
UL 552  
UL 553  
UL 554  
UL 555  
UL 556  
UL 557  
UL 558  
UL 559  
UL 560  
UL 561  
UL 562  
UL 563  
UL 564  
UL 565  
UL 566  
UL 567  
UL 568  
UL 569  
UL 570  
UL 571  
UL 572  
UL 573  
UL 574  
UL 575  
UL 576  
UL 577  
UL 578  
UL 579  
UL 580  
UL 581  
UL 582  
UL 583  
UL 584  
UL 585  
UL 586  
UL 587  
UL 588  
UL 589  
UL 590  
UL 591  
UL 592  
UL 593  
UL 594  
UL 595  
UL 596  
UL 597  
UL 598  
UL 599  
UL 600

