

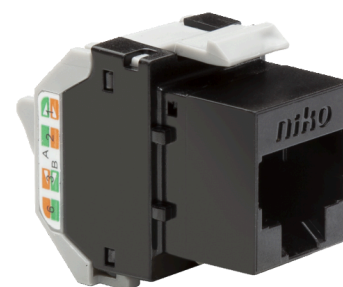
Onafgeschermd RJ45-connector UTP Cat. 6A, klaar voor PoE++, voor bandbreedtes tot 500MHz

650-45072

CE

4 jaar
garantie

Deze onafgeschermd RJ45-connector dient om apparatuur voor spraak, data en beeldtoepassingen aan te sluiten. De performantie is UTP Cat. 6A, klaar voor PoE++, voor bandbreedtes tot 500MHz.



Technische kenmerken

Onafgeschermd RJ45-connector UTP Cat. 6A, klaar voor PoE++, voor bandbreedtes tot 500MHz

- Bandbreedte: 205 MHz
- Snelheid: 1000 GB per sec
- Service: 4PPoE
- PoE-standaard: IEEE 802.3BT Type 4
- Maximaal vermogen Component (bij PD): 72 W
- Maximaal vermogen Bron (bij PSE): 100 W
- Spanningsbereik (bij PSE) : 50,0-57,0 V
- Spanningsbereik (bij PD): 42,5-57 V
- Maximale stroom: 860 mA
- Paren met stroom: 4
- Maximale kabelweerstand per set van twee: 12.5 Ω
- Energiebeheer: Drie vermogensklasseniveaus onderhandeld via handtekening of 0,1 W stappen onderhandeld via LLDP
- Onderbelasten van maximale omgevingstemperatuur voor werking kabel: 10 °C (20 °F) met meer dan de helft van gebundelde kabels bij I_{max}
- Ondersteunde bekabeling: Categorie 5
- Ondersteunde modi: Modus A, Modus B, 4-paarmodus
- Beschermingsgraad: IP41 voor de samenstelling van een mechanisme, centraalplaat en afdekplaat
- Slagvastheid: de combinatie van een mechanisme, een centraalplaat en een afdekplaat heeft een slagweerstand van IK06
- Markering: CE