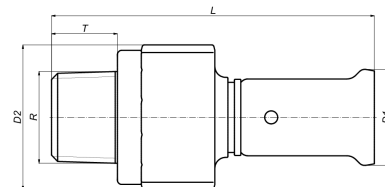


17PK-2004: Übergangsfitting AG 20x1/2"



Kommerzielle Informationen

PVDF-Pressfittings in Kombination mit Mehrschichtverbundrohren: ein völlig korrosionsfreies System. Die Kunststoffpressfittings werden im Spritzgussverfahren aus PVDF (Polyvinylidenfluorid) hergestellt.

- Äußerst druck- und temperaturbeständig
- Hervorragende mechanische Festigkeit
- Enorme Flexibilität: ermöglicht Biegung bis zu 10°
- Perfekt für Wasser und Lebensmittel geeignet
- Extrem hohe chemische und Korrosionsbeständigkeit
- Verlegung in Beton ist möglich ohne zusätzliche Schutzmaßnahmen

Grundmaße der Einheit

| | |
|--------------|----------|
| Höhe | 33 mm |
| Länge | 75 mm |
| Breite | 33 mm |
| Nettogewicht | 0,095 kg |

Zertifikate

ATG, QB (CSTBat), DVGW Wasser, ETA, KIWA, ÖVGW Wasser, SINTEF, WRAS, KOMO, STF, ÖN EN 21003-2/-3, GOST-R, ITC, TSU, AFNOR, PZH, ACS, DNV-GL, Aenor, Sans 21003, Kontrol Biro, RISE, EMI

Anwendungen

Trinkwasser, Heizung, Druckluft, Kühlung, Sanitär

Lösungen

Gebäudeinstallation, Industrie, Tiefbau, Schiffbau

Technische Eigenschaften

| | | | |
|--------------------------------------|---|-------------------------------------|---------------------|
| Werkstoff des Anschlusses 1 | Polyvinylidenfluorid (PVDF) | Winkel des Bogens | 0 Grad |
| Werkstoffgüte Anschluss 1 | Polyvinylidenfluorid (PVDF) (ungültig) | Radius des Bogens | 0 Millimeter |
| Oberflächenschutz Anschluss 1 | unbehandelt | Rohraußendurchmesser Anschluss 1 | 20 Millimeter |
| Oberflächenbehandlung Anschluss 1 | unbehandelt | Länge | 74,5 Millimeter |
| Werkstoff des Anschlusses 2 | Messing | Länge Anschluss 1 | 37 Millimeter |
| Werkstoffgüte Anschluss 2 | CuZn40Pb2 (CW617N) | Arbeitslänge Anschluss 1 | 10 Millimeter |
| Oberflächenschutz Anschluss 2 | unbehandelt | Länge Anschluss 2 | 38 Millimeter |
| Oberflächenbehandlung Anschluss 2 | unbehandelt | Arbeitslänge Anschluss 2 | 23,5 Millimeter |
| Form | gerade | Schlüsselweite | 0 Millimeter |
| Reduzierend | ✗ | Schlüsselweite Überwurfmutter | 0 Millimeter |
| Exzentrisch | ✗ | Anzugsdrehmoment | 0 0 Newtonmeter |
| Systemgebunden | ✓ | Mediumtemperatur (Dauerbetrieb) | -10 70 Grad Celsius |
| Anschluss 1 | Pressmuffe | Max. Arbeitsdruck bei 20 °C | 16 Bar |
| Konturcode Verbindung 1 | TH | Standard Dimension Ratio (SDR) | 0 |
| Ne Nenndurchmesser Anschluss 2 | 1/2 Zoll (15) | | |
| Anschluss 2 | Außengewinde konisch BSPT-R (ISO 7-1 / EN 10226-1) | | |
| Hauptfarbe Fitting | schwarz | | |
| Material Dichtung | Ethylen-Propylen-Dien-Kautschuk (EPDM) | | |
| Mit Stoßnocken | ✓ | | |
| Zugfest | ✗ | | |
| Mit thermischer Isolierung | ✗ | | |
| Ringsteifigkeitsklasse | sonstige | | |
| Mit Dichtungsmaterial | ✓ | | |
| Verschlossen | ✗ | | |
| Mit Verbindungsanzeige | ✗ | | |
| Mit Entleerungsventil | ✗ | | |
| Mit Entlüfter | ✗ | | |
| FM-Prüfung | ✗ | | |
| LPCB-Prüfung | ✗ | | |
| ULC-Qualitätskennzeichen | ✗ | | |
| UL-Prüfung | ✗ | | |
| DIN-CERTCO-Zertifikat | ✗ | | |
| VdS-geprüft | ✗ | | |
| Mit TÜV-Zulassung | ✗ | | |
| DVGW-Siegel für Gas | ✗ | | |
| DVGW-Siegel für Wasser | ✓ | | |
| Zertifiziert nach NF 545 | ✗ | | |
| KIWA-Prüfsiegel | ✓ | | |
| Gastec QA Prüfung | ✗ | | |
| KOMO-Prüfsiegel | ✓ | | |
| Typenzulassung nach BBR/EKS | ✗ | | |