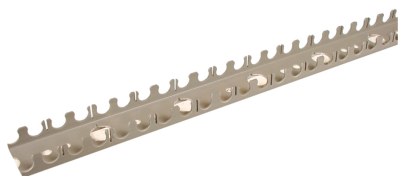


## UFH-UP-16: Profil-u avec bande adhésif, distance de pose 50mm, Ø16 - 2,5 MTR



### Informations commerciales

Un système où le tube est monté dans un profilé de montage. Rapide à installer sans outils spécifiques. Le profilé de montage peut être fixé avec des clous de fixation.

#### Dimensions de base de l'unité

Hauteur	20 mm
Longueur	2 500 mm
Largeur	25 mm
Poids net	0,160 kg

#### Certificats

#### Applications

Chauffage, refroidissement, Chauffage par le sol

#### Solutions

Chauffage par le sol, Installations de bâtiments, Industrie, Infra

## Caractéristiques techniques

Forme du profilé	Profil U	Longueur	2500 millimètre
Type de perforation	Dos perforé	Largeur	25 millimètre
Avec denture	✓	Hauteur	20 millimètre
Débrochable	✓	Largeur de fente	25 millimètre
Adapté au maintien de fonction	✓	Épaisseur de matériau	2 millimètre
Matériau	Plastique	Largeur de trou	16 millimètre
Couleur	Beige	Poids	0,2 kilogramme