

LED-lampen voor de schakelkast

SERIE
7L



Schakel- en
verdeel-
inrichtingen



Bedienings-
panelen



LED-lampen voor de schakelkast

Typ 7L.43.0.xxx.0x00

- Lichtstroom 600 Lumen

Typ 7L.46.0.xxx.0x00

- Lichtstroom 1200 Lumen

- Directe magneetbevestiging of op aanschroefbare metalen beugels
- Laag energieverbruik
- Stralingshoek 120°
- Kleurtemperatuur 5000 K
- Met push-in aansluitklemmen voor enkelvoudige aansluiting
- Met stekerverbinding voor enkelvoudige of meervoudige aansluiting (tot max. 7 lampen)
- Design by Minelli - Fossati

7L.43.0.xxx.0x00



- 600 Lumen, 6 W
- Zonder AAN/UIT-schakelaar of bewegingsmelder

NEW 7L.46.0.xxx.0x00



- 1200 Lumen, 9 W
- Zonder AAN/UIT-schakelaar of bewegingsmelder

Afmetingen zie pagina 8

Lichtgegevens

Lichtbron LED, stralingshoek 120°, Lichtkleur: daglichtwit, Kleurtemperatuur 5000 K

Lichtstroom	lm	600	1200
-------------	----	-----	------

Levensduur	h	60000	
------------	---	-------	--

Elektrische gegevens

Voedingsspanning	V AC (50/60 Hz)/DC	12...48 - 110...240	
------------------	--------------------	---------------------	--

Werkingsbereik	V AC/DC	9.6...52.8 - 88...264	
----------------	---------	-----------------------	--

Nominale stroom bij 230 V AC	mA	39	54
------------------------------	----	----	----

Nominale stroom bij 24 V DC	mA	200	300
-----------------------------	----	-----	-----

Nominaal lampvermogen bij 230 V AC	W	6	9
------------------------------------	---	---	---

Nominaal lampvermogen bij 24 V DC	W	6	9
-----------------------------------	---	---	---

Algemene gegevens

Aansluitkabel naar de lamp	Mantelkabel 2 x 1.5 mm ² , flexibel met push-In of stekker
----------------------------	---

Verbindingskabel van lamp naar lamp	Mantelkabel 2 x 1.5 mm ² , flexibel met stekker en contrastekker
-------------------------------------	---

Stekker en contrastekker	2-polig met vergrendeling
--------------------------	---------------------------

Bevestigingswijze	Magnetisch of op aanschroefbare metaalbeugels
-------------------	---

Behuizing	Kunststof, transparant
-----------	------------------------

Omgevingstemperatuur	°C	-30...+55
----------------------	----	-----------

Beschermingsklasse	II
--------------------	----

Beschermingsgraad	IP 20
-------------------	-------

EG-richtlijn/keurmerken (Details op aanvraag)	CE UK CA cRU US
--	-----------------

LED-lampen voor de schakelkast

Typ 7L.43.0.xxx.1x00

- Lichtstroom 600 Lumen

Typ 7L.46.0.xxx.1x00

- Lichtstroom 1200 Lumen

- Directe magneetbevestiging of op aanschroefbare metalen beugels
- Laag energieverbruik
- Stralingshoek 120°
- Kleurtemperatuur 5000 K
- Met push-in aansluitklemmen voor eenvoudige aansluiting
- Met stekerverbinding voor eenvoudige of meervoudige aansluiting (tot max. 7 lampen)
- Design by Minelli - Fossati

7L.43.0.xxx.1x00



- 600 Lumen, 6W
- Met AAN/UIT-schakelaar

7L.46.0.xxx.1x00



- 1200 Lumen, 9W
- Met AAN/UIT-schakelaar

Afmetingen zie pagina 11

Lichtgegevens

Lichtbron LED, stralingshoek 120°, Lichtkleur: daglichtwit, Kleurtemperatuur 5000 K

Lichtstroom lm 600 1200

Levensduur h 60000

Elektrische gegevens

Voedingsspanning V AC (50/60 Hz)/DC 12...48 - 110...240

Werkingsbereik V AC/DC 9.6...52.8 - 88...264

Nominale stroom bij 230 V AC mA 39 54

Nominale stroom bij 24 V DC mA 200 300

Nominaal lampvermogen bij 230 V AC W 6 9

Nominaal lampvermogen bij 24 V DC W 6 9

Algemene gegevens

Aansluitkabel naar de lamp Mantelkabel 2 x 1.5 mm², flexibel met push-In of stekkerVerbindingskabel van lamp naar lamp Mantelkabel 2 x 1.5 mm², flexibel met stekker en contrastekker

Stekker en contrastekker 2-polig met vergrendeling

Bevestigingswijze Magnetisch of op aanschroefbare metaalbeugels

Behuizing Kunststof, transparant

Omgevingstemperatuur °C -30...+55

Beschermingsklasse II

Beschermingsgraad IP 20

EG-richtlijn/keurmerken (Details op aanvraag)



LED-lampen voor de schakelkast

Typ 7L.43.0.xxx.2x00

- Lichtstroom 600 Lumen

Typ 7L.46.0.xxx.2x00

- Lichtstroom 1200 Lumen

- Directe magneetbevestiging of op aanschroefbare metalen beugels
- Laag energieverbruik
- Stralingshoek 120°
- Kleurtemperatuur 5000 K
- Met push-in aansluitklemmen voor enkelvoudige aansluiting
- Met stekkerverbinding voor enkelvoudige of meervoudige aansluiting (tot max. 7 lampen)
- Design by Minelli - Fossati

7L.43.0.xxx.2x00



- 600 Lumen, 6W
- Met bewegingsmelder

7L.46.0.xxx.2x00



- 1200 Lumen, 9W
- Met bewegingsmelder

Afmetingen zie pagina 12

Lichtgegevens

Lichtbron	LED, stralingshoek 120°, Lichtkleur: daglichtwit, Kleurtemperatuur 5000 K	
Lichtstroom	Im	600 1200
Levensduur	h	60000
Licht AAN tijd na laatste detectie	min	3

Elektrische gegevens

Voedingsspanning	V AC (50/60 Hz)/DC	12...48 - 110...240	
Werkingsbereik	V AC/DC	9,6...52,8 - 88...264	
Nominale stroom bij 230 V AC	mA	39	54
Nominale stroom bij 24 V DC	mA	200	300
Nominaal vermogen bij 230 V AC	W	6	9
Nominaal vermogen bij 24 V DC	W	6	9

Algemene gegevens

Aansluitkabel naar de lamp	Mantelkabel 2 x 1.5 mm ² , flexibel met push-In of stekker		
Verbindingskabel van lamp naar lamp	Mantelkabel 2 x 1.5 mm ² , flexibel met stekker en contrastekker		
Stekker en contrastekker	2-polig met vergrendeling		
Bevestigingswijze	Magnetisch of op aanschroefbare metaalbeugels		
Behuizing	Kunststof, transparant		
Omgevingstemperatuur	°C	-30...+55	
Beschermingsklasse	II		
Beschermingsgraad	IP 20		

EG-richtlijn/keurmerken (Details op aanvraag)



Bestelvoorbeeld

Voorbeeld: Serie 7L, LED-lamp met magneetbevestiging en AAN/UIT-schakelaar, voedingsspanning 12...48 V AC/DC en push-in aansluiting.

7 L . 4 3 . 0 . 0 2 4 . 1 1 0 0

Serie _____
Type _____
 43 = LED-lamp - 600 lumen
 46 = LED-lamp - 1200 lumen
Spanningsoort _____
 0 = AC (50/60 Hz)/DC
Voedingsspanning _____
 024 = (12...48)V AC/DC
 230 = (110...240)V AC/DC

Aansluiting
 1 = Met push-in aansluitklemmen voor enkelvoudige aansluiting
 2 = Met stekkerverbinding voor enkelvoudige aansluiting of meervoudige aansluiting (tot max. 7 lampen)

Bediening
 0 = Zonder AAN/UIT-schakelaar of bewegingsmelder
 1 = Met AAN/UIT-schakelaar
 2 = Met ingebouwde bewegingsmelder

Alle uitvoeringen

7L.43.0.024.0100	7L.46.0.024.0100
7L.43.0.024.0200	7L.46.0.024.0200
7L.43.0.024.1100	7L.46.0.024.1100
7L.43.0.024.1200	7L.46.0.024.1200
7L.43.0.024.2100	7L.46.0.024.2100
7L.43.0.024.2200	7L.46.0.024.2200
7L.43.0.230.0100	7L.46.0.230.0100
7L.43.0.230.0200	7L.46.0.230.0200
7L.43.0.230.1100	7L.46.0.230.1100
7L.43.0.230.1200	7L.46.0.230.1200
7L.43.0.230.2100	7L.46.0.230.2100
7L.43.0.230.2200	7L.46.0.230.2200

Toebehoren (voor 7L.43.0.xxx.x2xx, 7L.46.0.xxx.x2xx)



07L.01



07L.32

Opmerking:

Als in delen van de installatie na het uitschakelen van de hoofdschakelaar nog elektronische bedrijfsmiddelen onder spanning staan, moeten deze herkenbaar zijn d.m.v. een heldere kleur.

0 7 L . 0 1

Type

Aansluitkabels

- 01 = Aansluitkabel, 2 x 1.5 mm², 2.0 m lang, met contrastekker: wit
Kabel: wit, voor de ingangszijde van de lamp
- 32 = Aansluitkabel, 2 x 1.5 mm², 2.0 m lang, met contrastekker: wit
Kabel: oranje, voor de ingangszijde van de lamp
- 03 = Aansluitkabel, 2 x 1.5 mm², 3.0 m lang, met contrastekker: wit
Kabel: wit, voor de ingangszijde van de lamp
- 33 = Aansluitkabel, 2 x 1.5 mm², 3.0 m lang, met contrastekker: wit
Kabel: oranje, voor de ingangszijde van de lamp

Alle aansluitkabels

- 07L.01
- 07L.32
- 07L.03
- 07L.33



07L.10

0 7 L . 1 0

Type

Verbindingskabels

voor het achterelkaar aansluiten van 2 LED-lampen (max. 7 lampen)

- 10 = Verbindingskabel, 2 x 1.5 mm², 1.0 m lang
Stekker en contrastekker: wit
Kabel: wit
- 30 = Verbindingskabel, 2 x 1.5 mm², 1.0 m lang
Stekker en contrastekker: wit
Kabel: oranje

Alle verbindingskabels

- 07L.10
- 07L.30



Toebehoren



07L.11 (standaard meegeleverd)



07L.12 (niet standaard meegeleverd)

0 7 L . 1 1

Type

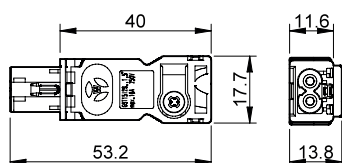
Stekker en contrastekker, voor aansluiten op een 2-polige kabel (2 x 1.5 mm²), bv. H05VV-F, 2 x 1.5 mm²
 11 = Contrastekker, los, kleur: wit voor de ingangszijde
 12 = Stekker, los, kleur: wit voor de uitgangszijde

Alle stopcontacten
07L.11

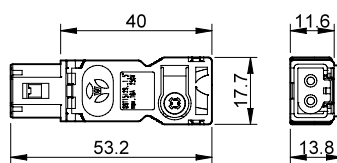
Alle stekkers
07L.12

Afmetingen

Type 07L.11



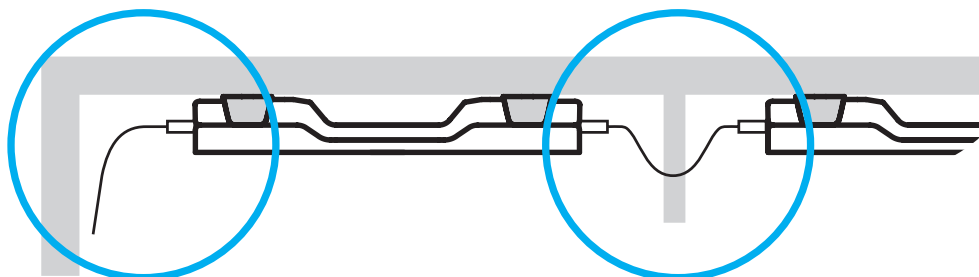
Type 07L.12



Aansluitingen

G

Enkelvoudige aansluiting met push-in aansluitklemmen voor **snel en simpel aansluiten** of met stekkers voor enkelvoudige of meervoudige aansluiting.



Meervoudige aansluiting (tot max. 7 LED-lampen)

Toebehoren (voor 7L.43.0.xxx.0x00, 7L.46.0.xxx.0x00)



07L.90.xx

0 7 L . 9 0 . 0 1

Type

Deurschakelaar

90 = Voor schroefmontage op het deurframe van de schakelkast, variabel instelbaar via sleufgaten en vergrendelbare standen

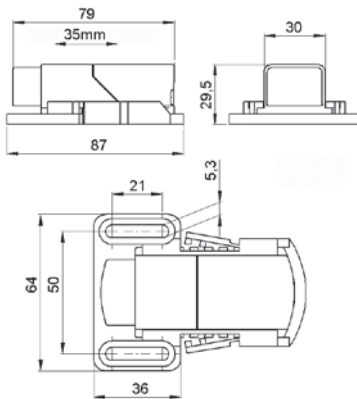
Contactuitvoering

01 = 1 wisselcontact, 8 A

02 = 1 verbreekcontact, 8 A

03 = 1 maakcontact, 8 A

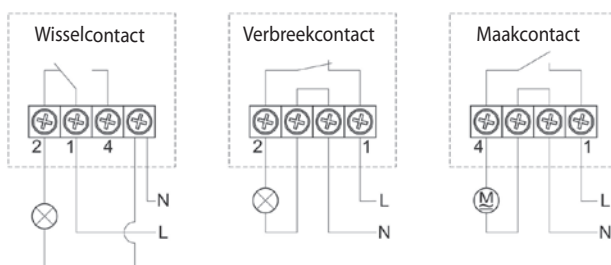
Afmetingen



Contactgegevens	07L.90.01	07L.90.02	07L.90.03
Aantal contacten	1 wisselcontact	1 verbreekcontact	1 maakcontact
Max. continustroom	A 8	8	8
Nominale spanning	V AC 250	250	250
Max. schakelvermogen AC1	VA 2000	2000	2000
Levensduur	> 10000 schakelingen		

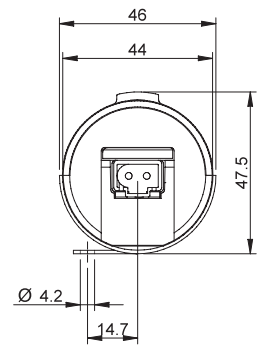
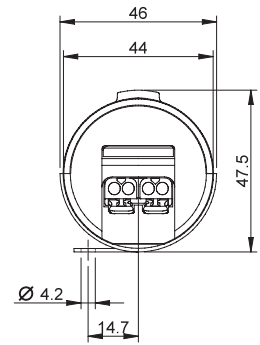
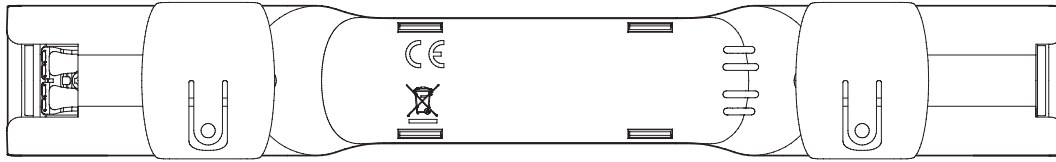
Algemene gegevens	
Elektrische aansluiting	4-polige schroefaansluiting
Vastzetkoppel van de schroefaansluitingen	Nm max. 0.5
Aansluitkabel	Mantelkabel rond, fijnaderig
Aansluitdiameter	mm ² 0.75...1.5 (met adereindhulzen)
Bevestigingswijze	Schroefaansluiting (M5)
Behuizing	Kunststof, grijs/zwart, UL94 V-0
Inbouwpositie	Willekeurig
Omgevingstemperatuur	°C -20...+85
Beschermingsklasse	II (dubbel geïsoleerd)
Beschermingsgraad	IP 20
EG-richtlijn/keurmerken (Details op aanvraag)	CE

Aansluitvoorbeelden

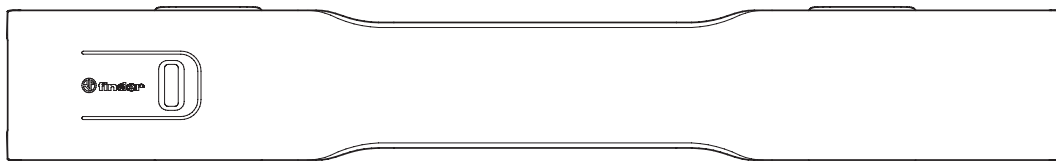
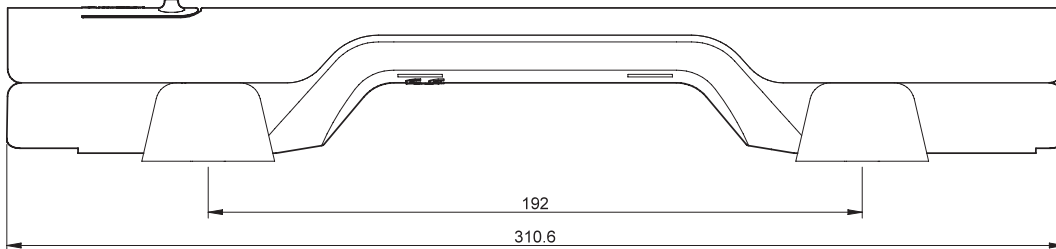


Afmetingen

Type 7L.4x.0.xxx.1100 / 1200

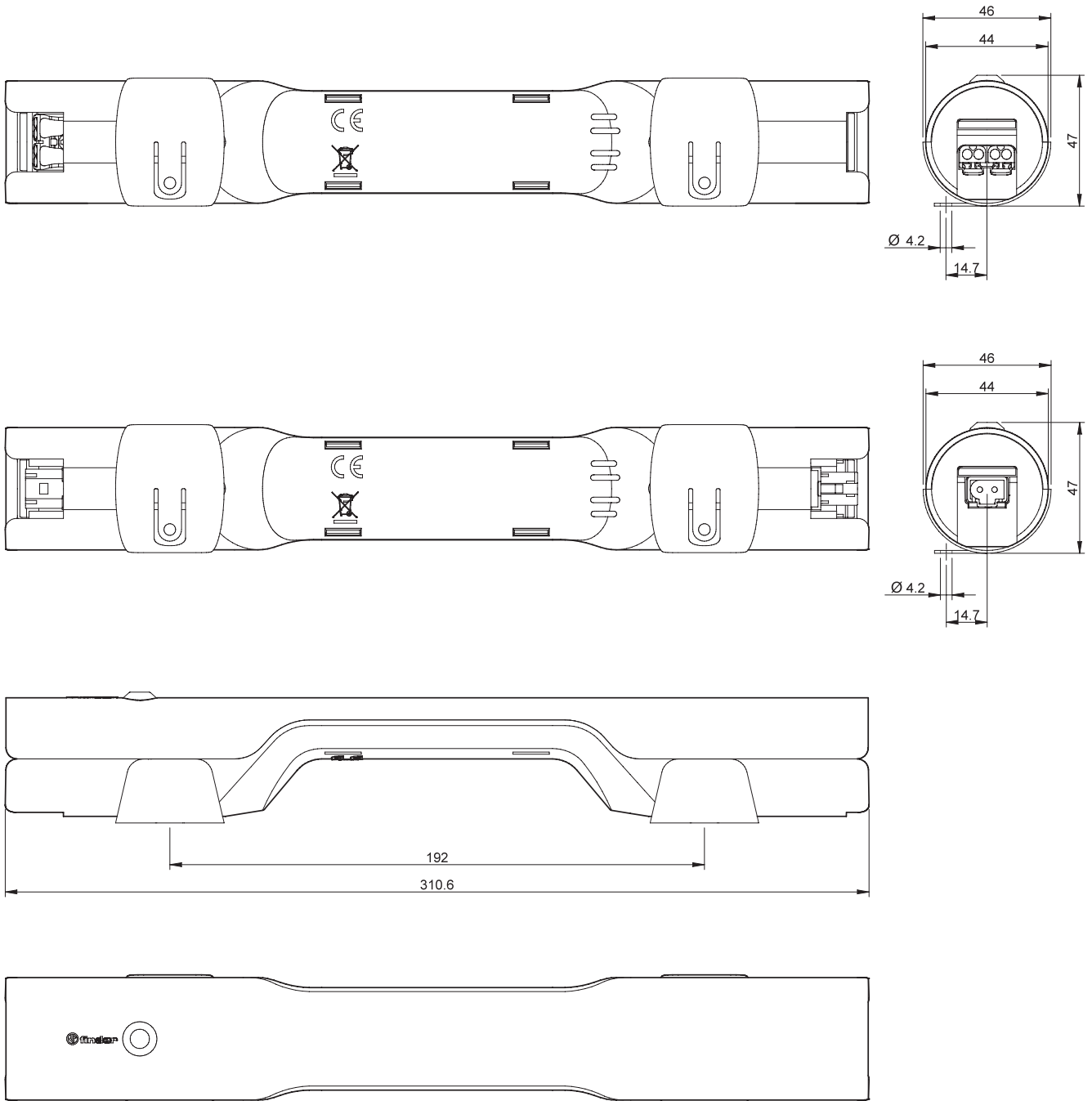


G



Afmetingen

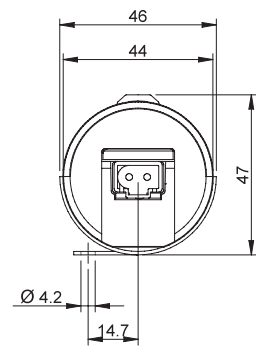
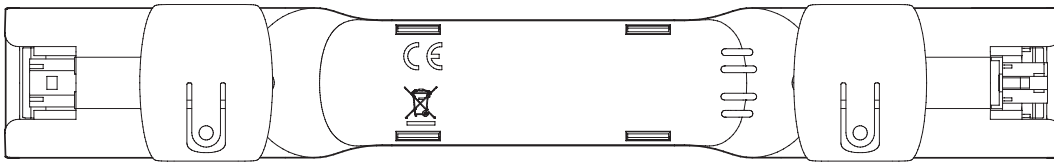
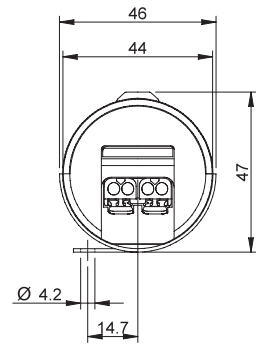
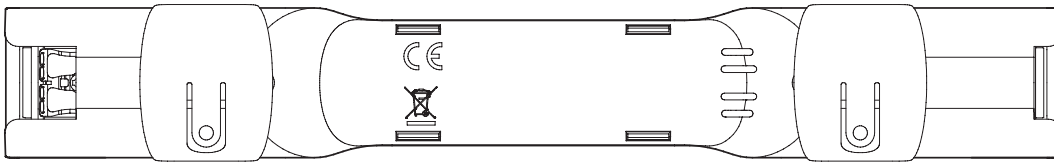
Type 7L.4x.0.xxx.1100 / 1200



G

Afmetingen

Type 7L.4x.0.xxx.2100 / 2200



G

