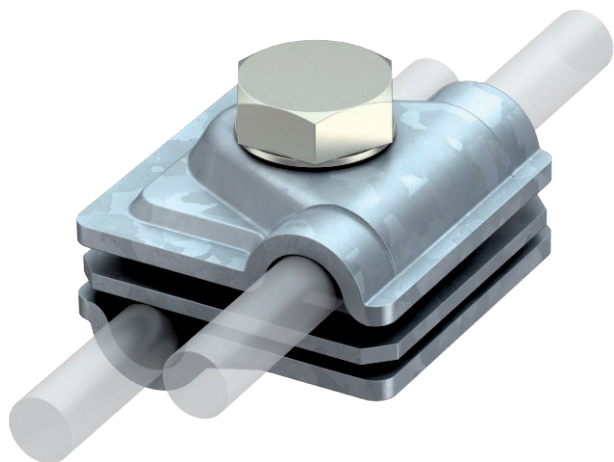


Technisch specificatieblad

Vario-snelverbinder Rd 6-8 / 8-10 mm

Artikelnr. 5311410

OBO
BETTERMANN



- Voor T-, kruis- en parallelverbindingen met tussenplaat
- Snelle montage met een bout M10 x 30 van RVS
- Met veerring conform DIN 137
- Voldoet aan de eisen conform NEN-EN-IEC 62305



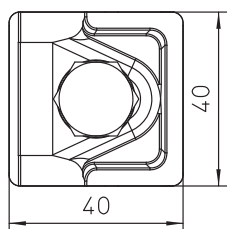
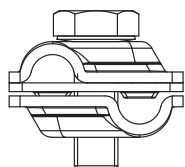
St Staal
FT thermisch verzinkt

Productbeschrijving

Stamgegevens

Bestelnr.	5311410
Type	249 6-10 ST
Omschrijving 1	Snelverbinder
Omschrijving 2	Vario
Dimensie	6-10mm
Materiaal	staal
Materiaal-afk.	St
Oppervlak	thermisch verzinkt
Oppervlak volgens DIN	DIN EN ISO 1461
Oppervlak afk.	FT
Gewicht	13,10 kg/100 st.

Technische gegevens



Afmeting A	40,00 mm
Type bevestigingsbout	Zeskantbout
Type verbinder	Multifunctionele verbindingsklem
Bliksemstroombestendigheid	H/100 kA
Geschikt voor verbinding	Ronde geleider Rd 8-10 / Rd 8-10
Afstelling	RD 6-8 / 8-10 mm
Tussenplaat	<input type="checkbox"/>