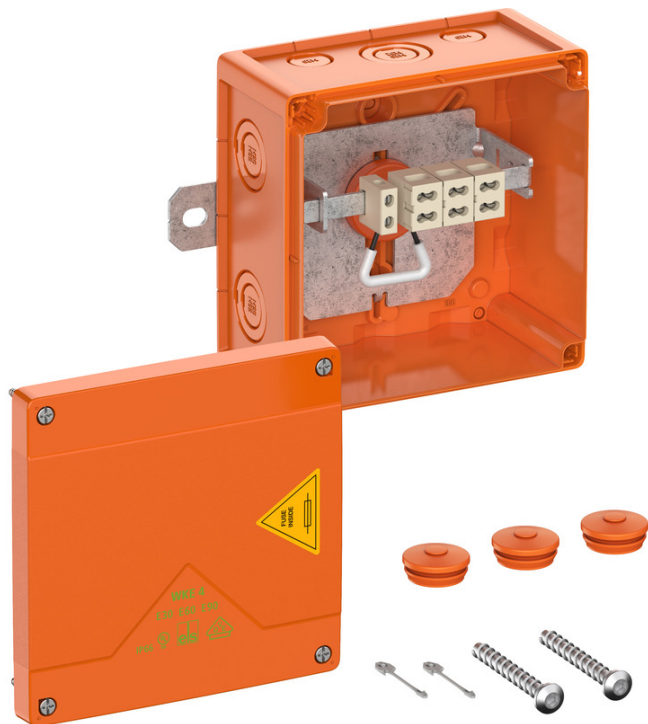


Aftakdoos

## WKE 4 - 3/3 x 6<sup>2</sup> 1SB



### WKE 4 - 3/3 x 6<sup>2</sup> 1SB

**Aftakdoos**

Artikelnummer: 86911101

Afmetingen: 150 x 150 x 85 mm

Aftakdoos, met beschermingsgraad IP66,  $U_i=450V$  AC, gecertificeerd conform UL-EU (EN 62208), UL-EU (EN 61439-1/-2), uitbreekmembranen, M20/M25/M32, (2 achter, 12 zijkant), buitenliggende bevestigingsogen, met elektrisch functiebehoud E30 - E90 conform DIN 4102 deel 12. Halogeenvrije behuizing van speciale duroplast, klemmen van hittebestendige, speciale keramiek, klemhouders vrij positioneerbaar

**oranje, verbindingsdoos 3-polig 0,5 - 6 mm<sup>2</sup>, kabeldoos 3-polig 0,5 - 6 mm<sup>2</sup>, zekering in de aftakking 1 x 2A (binnenliggend, 1 x WKE BS F2A, 86300101), aantal klembare aders per klempunt:**  
 4 x 0,5<sup>2</sup> / 2 x 0,75<sup>2</sup> / 3 x 1<sup>2</sup> / 3 x 1,5<sup>2</sup> / 1 x 2,5<sup>2</sup> / 1 x 4<sup>2</sup> / 1 x 6<sup>2</sup>

**Meegeleverd toebehoren:**

Deksel verliesbeveiliging, schroefankers, 3 dubbele membraaninvoeringen M25 IP66 afdichtbereik 9 - 17 mm



## Technische gegevens

### Elektrische eigenschappen

Doorslagspanning AC:	450 V
Doorslagspanning DC:	450 V
Min. aderdoorsnede:	0,5 mm <sup>2</sup>
max. aderdiameter (ader aftakken):	6 mm <sup>2</sup>
Min. aderdoorsnede:	0,5 mm <sup>2</sup>
Max. aderdoorsnede:	6 mm <sup>2</sup>
Beschermingsklasse:	II
Beschermingsgraad:	IP66
Afgezekerde aftakking:	ja
Klasse functiebehoud:	E30/E60/E90
Aantal polen (aftakking):	3
Aantal polen (doorvoer):	3
UL Type Rating:	andere
Aantal zekeringen in aftakking:	1

### Kleuren

Kleur onderbak:	oranje
Kleur deksel:	oranje

### Extra features

Toepassingsbereik:	afgezekerde aftakking
--------------------	-----------------------

### Afmetingen

Breedte:	150 mm
Lengte:	150 mm
Hoogte:	85 mm
Inwendige lengte:	137 mm
Inwendige breedte:	137 mm
Inwendige hoogte:	67 mm
Gewicht:	0.711 kg

## Materiaal eigenschappen

uv-bestendig:	ja
halogeenvrij:	ja
Ontvlambaarheidsklasse volgens UL94:	V0
Gloeidraadbestendigheid:	960 °C (EN 60695-2-11)

## Mechanische eigenschappen

Bevestigingstype:	Wand-/plafondmontage
Slagvastheid:	IK08
Verzegelbaar:	ja
Bevestiging:	buitenliggende bevestigingsogen

## Omgevingscondities

Max. relatieve luchtvochtigheid 25°C:	95 %
Max. relatieve luchtvochtigheid 40 °C:	50 %
Omgevingstemperatuur min.:	-35 °C
Omgevingstemperatuur max.:	40 °C
Omgevingstemperatuur 24 uur:	35 °C
plaats van de montage:	beschermd buitenomgeving

## Sales Information

EAN:	4013902631452
ETIM-klasse:	EC002600
Douanetariefnummer:	85369095
Minimum bestelwaarde:	1

## Materiaal

Materiaal onderbak:	Polycarbonaat
Materiaal deksel:	Polycarbonaat
Materiaal afdichting:	Polyurethaan
Materiaal dekselschroef:	1.4567

## Certificaten

---

Klasse: UL-EU (EN 62208)

---

Klasse: UL-EU (EN 61439-1/-2)

---

## Toebehoren

[26062001 - DMS M20/or - dubbele membraaninvoeringen](#)

[26062501 - DMS M25/or - dubbele membraaninvoeringen](#)

[26063201 - DMS M32/or - dubbele membraaninvoeringen](#)

[22762001 - KVR M20-MGM/or - kabelwartel](#)

[22762501 - KVR M25-MGM/or - kabelwartel](#)

[22763201 - KVR M32-MGM/or - kabelwartel](#)

[86310001 - WKE BK 1 - montageplaat](#)

## Kabelwartel

