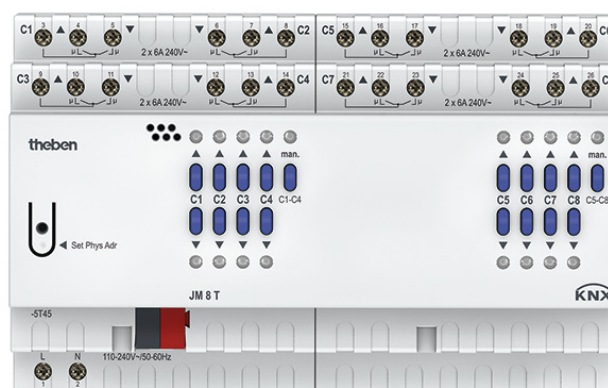


KNX  
Actoren

## Functiebeschrijving

- 8-voudige jaloezieactor FIX2
- Voor de regeling van jaloezieën, rolluiken, zonwerings- en blindingssystemen, dakramen en ventilatiekleppen
- Handmatige bediening op het apparaat (ook zonder busspanning)
- LED-weergave van de schakelstatus Omhoog en Omlaag voor elk kanaal
- Potentiaalvrije contacten voor Omhoog en Omlaag per kanaal
- Kopieerfunctie voor een snelle parametriering

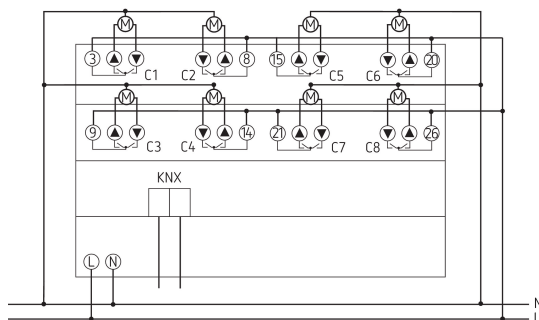


## Technische specificaties

JM 8 T KNX	
Bedrijfsspanning KNX	Busspanning, $\leq 4$ mA
Bedrijfsspanning	110 V AC - 240 V AC, 50 Hz - 60 Hz
Standby verbruik	$\sim 0,5$ W
Frequentie	50 - 60 Hz
Aantal kanalen	8
Breedte	8 TE
Soort montage	DIN-rail
Type aansluiting	Schroefklemmen   Busaansluiting: KNX-busklem

JM 8 T KNX	
Max. kabeldiameter	Massief: $0,5 \text{ mm}^2$ ( $\emptyset 0,8$ ) t/m $6 \text{ mm}^2$   litzedraad met adereindhuls: $0,5 \text{ mm}^2$ t/m $4 \text{ mm}^2$
Uitgang	Maakcontact, 6 A
Schakeluitgang	Potentiaalvrij, geschikt voor SELV, wanneer de gehele unit schakelt SELV
Omgevingstemperatuur	$-5^\circ\text{C} \dots 45^\circ\text{C}$
Beschermingsgraad	IP 20
Beschermingsklasse	II volgens EN 60 669

## Aansluitschema's



Technische wijzigingen en drukfouten voorbehouden

nadere informatie op: [www.theben-nederland.nl/producten/4940255](http://www.theben-nederland.nl/producten/4940255)

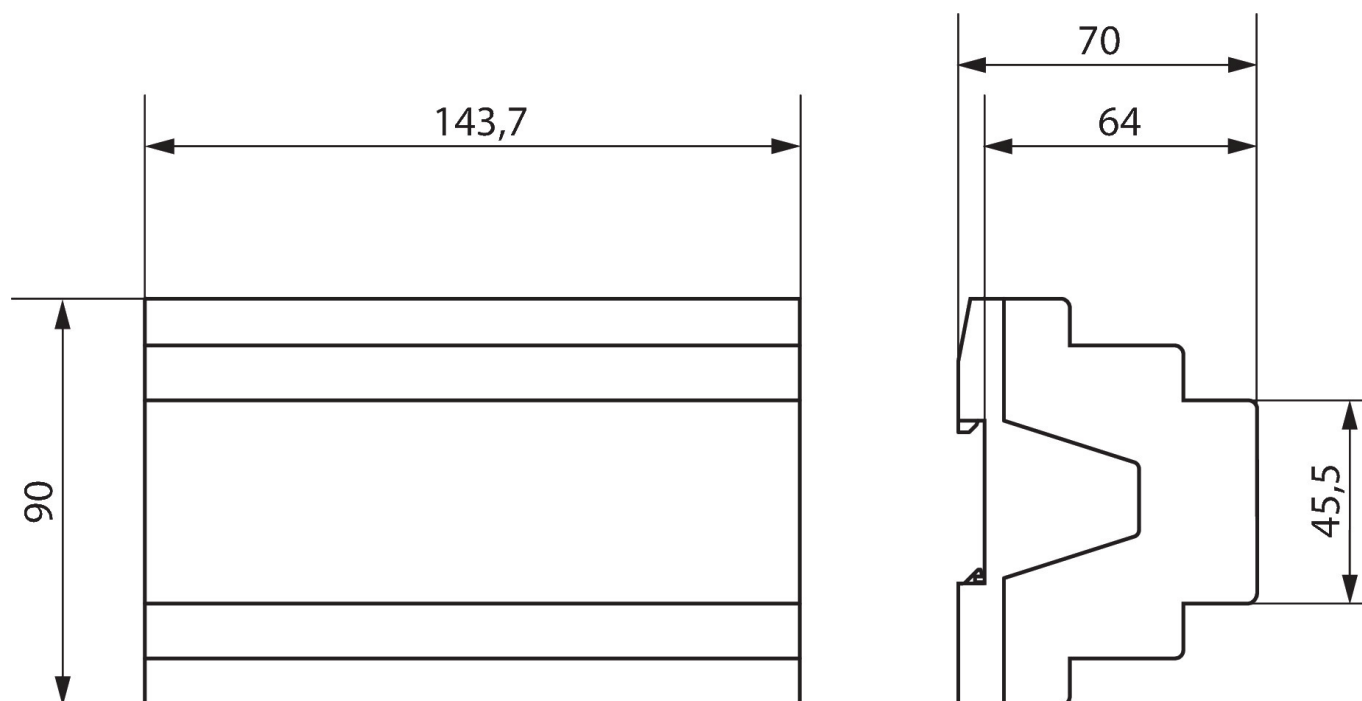
De belastingsgegevens worden bepaald met voorbeeldige geselecteerde lichtbronnen en zijn daarom typische gegevens vanwege het grote aantal beschikbare producten.

# JM 8 T KNX

Artikelnr.: 4940255

**theben**

## Maattekeningen



Technische wijzigingen en drukfouten voorbehouden

nadere informatie op: [www.theben-nederland.nl/producten/4940255](http://www.theben-nederland.nl/producten/4940255)

De belastingsgegevens worden bepaald met voorbeeldige geselecteerde lichtbronnen en zijn daarom typische gegevens vanwege het grote aantal beschikbare producten.

15-11-2024  
Pagina 2 van 2