

Regenbrause mit Deckenanbindung FlowReduce 300 mm - Light Gold gebürstet

SERIENSPEZIFISCHE
FARBEN

28 688 970 Produktversion ab 01.04.2024



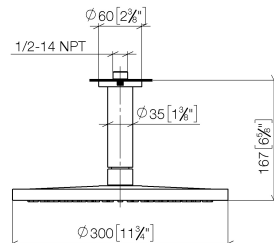
- Regenbrause Ø 300 mm
- PURE RAIN, Durchfluss max. 9 l/min (bei 3 Bar)
- Funktion ab: 7 l/min
- Rosette Ø 60 mm wahlweise
- Anschluss 1/2"
- mit Antikalk-System
- mit Leerlauf-Funktion
- Dieses Produkt leistet einen Beitrag zur Erfüllung der Vorgaben von nachhaltigen Gebäudezertifizierungen, z.B. LEED®, BREEAM®, DGNB

	Light Gold gebürstet	28 688 970-27
	Chrom	28 688 970-00
	Platin gebürstet	28 688 970-06
	Platin	28 688 970-08
	Dark Chrome	28 688 970-19
	Light Gold	28 688 970-26
	Messing gebürstet (23kt Gold)	28 688 970-28
	Schwarz matt	28 688 970-33
	Bronze gebürstet	28 688 970-42
	Champagne gebürstet (22kt Gold)	28 688 970-46
	Champagne (22kt Gold)	28 688 970-47
	Chrom gebürstet	28 688 970-93
	Dark Platinum gebürstet	28 688 970-99

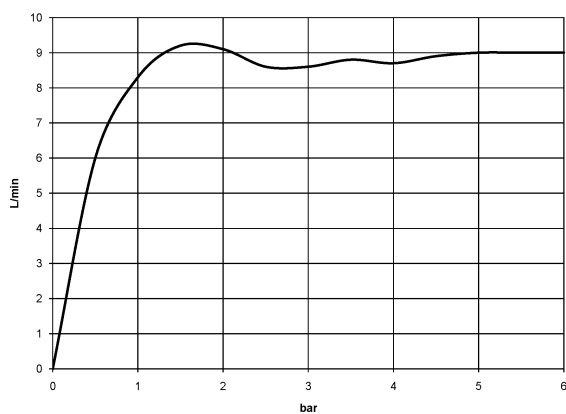
Regenbrause mit Deckenanbindung FlowReduce 300 mm - Light Gold gebürstet

SERIENSPEZIFISC
,,

28 688 970 Produktversion ab 01.04.2024
mm [inches]



Durchflussdiagramm



Codes & Standards

DIN 4109

ISO 3822

Ü-Zeichen



Regenbrause mit Deckenanbindung FlowReduce 300 mm - Light Gold gebürstet

SERIENSPEZIFISC
,,

28 688 970 Produktversion ab 01.04.2024

Zertifikate

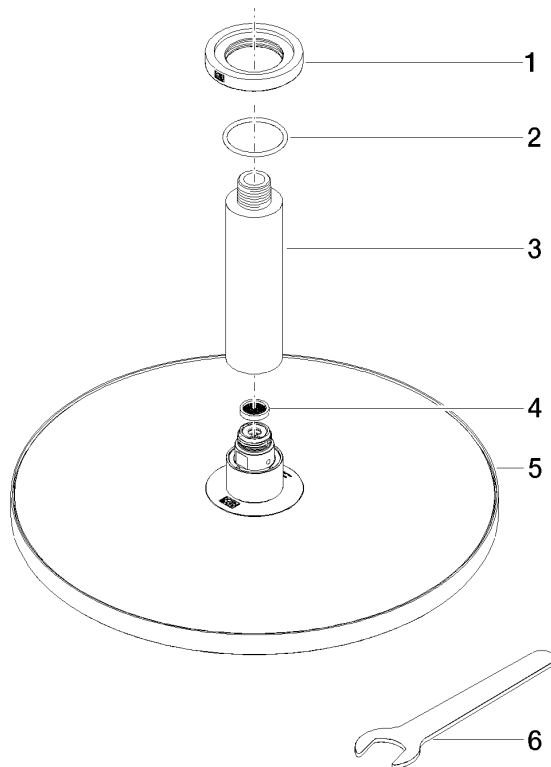
LGA_29

Regenbrause mit Deckenanbindung FlowReduce 300 mm - Light Gold gebürstet

SERIENSPEZIFISC
,,

28 688 970 Produktversion ab 01.04.2024

Ersatzteile für die
anderen
Oberflächenvarianten
finden Sie hier:
Chrom



Ersatzteilstückliste

Nr.	Artikelnummer	Benennung	Verbaumenge	Lieferzeit
2	09 14 10 141 90	O-Ring NBR 70 34,59 x 2,62 mm -	1,00	2
1	09 27 22 040-27	Rosette Ø 60 x Ø 35 x 9 mm - Light Gold gebürstet	1,00	60
5	90 12 05 091 20-27	Regenbrause rund Ø 300 mm - Light Gold gebürstet	1,00	30
3	09 11 03 080-27	Anschluss Ø 35 x 135 mm - Light Gold gebürstet	1,00	60
6	90 30 09 069 00 90	Montageschlüssel -	1,00	2
4	09 23 01 075 90	Siebdichtung Ø 18 x 3,5 mm -	1,00	2