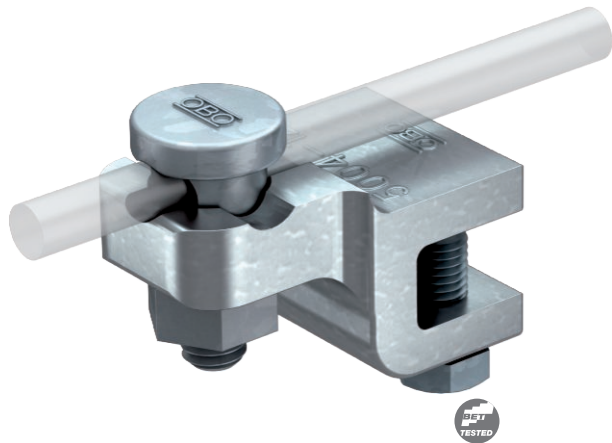


Technisch specificatieblad

Opstaande rand- en constructieklem 10-20 mm

Artikelnr. 5304407



- flensdikte tot 12 of 10-20mm
- met voorgemonteerde klem Schroef met vast contact 5000
- 2 zeskantschroeven M8 x 20, schroeven van thermisch verzinkt staal
- klemlichaam van smeedbaar gietijzer, thede ronde geleider kan verticaal of haaks op de constructie gemonteerd worden
- voldoet aan de eisen van VDE 0185-305 (NEN-EN-IEC 62305)



TG Smeedbaar gietijzer

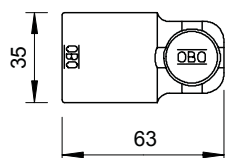
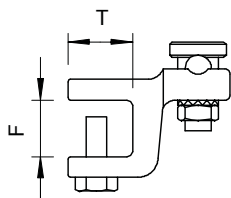
FT thermisch verzinkt

Productbeschrijving

Stamgegevens

Bestelnr.	5304407
Type	5004 DIN-FT 12
Omschrijving 1	Flenskleem
Omschrijving 2	Fix-contact
Dimensie	12mm
Materiaal	Smeedbaar gietijzer
Materiaal-afk.	TG
Oppervlak	thermisch verzinkt
Oppervlak volgens DIN	DIN EN ISO 1461
Oppervlak afk.	FT
Gewicht	18,73 kg/100 st.

Technische gegevens



Afmeting L	55,00 mm
Afm. T	20,00 mm
Type bevestigingsbout	Klemschroef
Type verbinder	Klemverbinder
Bliksemstroombestendigheid	N/50 kA
Geschikt voor verbinding	Overige
Klembereik	max. 12 mm
Afstelling	Rd 8-10 mm
Tussenplaat	<input type="checkbox"/>