

VSH XPress Edelstahl Übergangswinkel 90° i/a 42xR1 1/2"

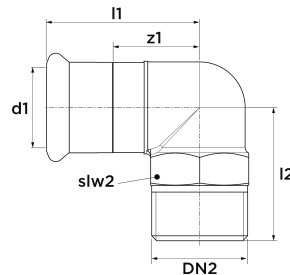
Bei VSH XPress R2728 handelt es sich um einen Übergangswinkel aus Edelstahl 90° mit einer Pressanschluss und einem Außengewinde. Durch die Verwendung von VSH XPress in Ihrer Rohrleitungsinstallation können Sie schnell, einfach und sauber installieren. VSH XPress bietet ein komplettes Rohrleitungssystem, das für jede denkbare Anwendung geeignet ist.

- mit Rohranschlag
- mit allen relevanten Zulassungen versehen
- unverpresst undicht
- klare Kennzeichnung des Materials und der Dimension auf dem Fitting

VSH XPress Edelstahl Pressfittings aus austenitischem, nichtrostendem CR-NI-MO Stahl, Werkstoff-Nr. 1.4404 nach DIN EN 10088-2. Geprüft nach DVGW-Arbeitsblatt W 534, DVGW-Zulassungsnummer für Trinkwasserinstallationen: DW-8511BR0536. Mit werkseitig eingelegtem EPDM O-Ring mit LBP-Funktion (unverpresst-undicht). Alle zugelassenen Presswerkzeuge, die zu den jeweiligen Produkten passen, finden Sie in unserer online Werkzeugauswahlhilfe auf unserer Website: <https://aalberts-ips.de/werkzeugauswahl>. Dimension 15 bis 108mm. Zur Verbindung von Edelstahlrohren nach DIN EN 10312 und DVGW-Arbeitsblatt GW 541. Temperaturbeständigkeit -35 bis 135 Grad, kurzzeitig 150 Grad, Druckbeständigkeit 16bar. Anwendungsgebiete: Trinkwasserinstallation nach EN 806 und DIN 1988, Brauch- und Regenwasserinstallation enthartetes-, teil- oder vollentsalztes Wasser, Heizungsinstallation nach DIN EN 12828, geschlossene Kühlkreisläufe, Druckluftinstallation nach DIN ISO 8573-1, Löschwasserinstallation nach DIN EN 14462 und DIN 1988-600, nass und trocken Sprinklerinstallation nach VdS und FM, nass und trocken, Schiffsbau, industrielle Installation.

Produktanwendung:

Trinkwasser, Heizung, Kühlung, Dampf, Druckluft, Solarenergie, Sprinkler, Trockene Hauptfeuerlöschleitung, Vakuum



Nummer 6190921

Type R2728

Produkteigenschaften

Werkstoff des Anschlusses 1	rostfreier Stahl	Winkel des Bogens	90 Grad
Werkstoffgüte Anschluss 1	Edelstahl 316 L (1.4404)	Rohraußendurchmesser Anschluss 1	42 Millimeter
Oberflächenschutz Anschluss 1	unbehandelt	Wanddicke Anschluss 1	1,5 Millimeter
Oberflächenbehandlung Anschluss 1	unbehandelt	Rohraußendurchmesser Anschluss 2	48,3 Millimeter
Werkstoff des Anschlusses 2	rostfreier Stahl	Länge	85 Millimeter
Werkstoffgüte Anschluss 2	Edelstahl 316 L (1.4404)	Min. Mediumtemperatur (Dauerbetrieb)	-35 Grad Celsius
Oberflächenschutz Anschluss 2	unbehandelt	Länge Anschluss 1	69 Millimeter
Oberflächenbehandlung Anschluss 2	unbehandelt	Max. Mediumtemperatur (Dauerbetrieb)	135 Grad Celsius
Form	Bogen	Arbeitslänge Anschluss 1	39 Millimeter
Ausführung	1-teilig	Länge Anschluss 2	58 Millimeter
Reduzierend	✗	Mediumtemperatur (Dauerbetrieb)	-35 135 Grad Celsius
Exzentrisch	✗	Max. Arbeitsdruck bei 20 °C	16 Bar
Systemgebunden	✓		
Nenndurchmesser Anschluss 1	DN 40		
Anschluss 1	Pressmuffe		
Konturcode Verbindung 1	M		
Nenndurchmesser Anschluss 2	1 1/2 Zoll (40)		

Anschluss 2	Außengewinde konisch BSPT-R (ISO 7-1 / EN 10226-1)
Konturcode	M
Hauptfarbe Fitting	grau
Druckstufe Flansch	PN 16
Druckstufe Flansch (PN)	PN 16
Material Dichtung	Ethylen-Propylen-Dien-Kautschuk (EPDM)
Mit Stoßnocken	✓
Zugfest	✓
Gaszulassung QA	✗
KIWA-Prüfsiegel	✓
Mit thermischer Isolierung	✗
Mit Dichtungsmaterial	✗
VdS-geprüft	✓
Verschlossen	✗
Mit Verbindungsanzeige	✗
Mit Entleerungsventil	✗
Mit Entlüfter	✗
FM-Prüfung	✓
LPCB-Prüfung	✓
ULC-Qualitätskennzeichen	✗
UL-Prüfung	✗
DIN-CERTCO-Zertifikat	✗
VdS-geprüft	✓
Mit TÜV-Zulassung	✗
DVGW-Siegel für Gas	✗
DVGW-Siegel für Wasser	✓
Zertifiziert nach NF 545	✗
KIWA-Prüfsiegel	✓
Gastec QA Prüfung	✗
KOMO-Prüfsiegel	✗
Gastec QA - AR 214 (H2)	✗
Typenzulassung nach BBR/EKS	✗