

# Productinformatieblad

Specificaties



## TeSys D - Contactor 3M - HC: M+V - AC-3<=440V 25A - Stuurspanning: 24V DC

LC1D25BD

EAN Code: 3389110355994

**Prijs: 145,80 EUR**

## Hoofd

range of product	Tesys deca
product or component type	Contactor
device short name	LC1D
toepassing contactor	Motorsturing Resistieve belasting
utilisation category	AC-4 AC-3 AC-1 AC-3e
poles description	3P
Ue toegekende bedrijfsspanning	Vermogenskring: <= 690 V AC 25...400 Hz Vermogenskring: <= 300 V DC
le toegekende bedrijfstrom	25 A (at <60 °C) at <= 440 V AC AC-3 for vermogenskring 40 A (at <60 °C) at <= 440 V AC AC-1 for vermogenskring 25 A (at <60 °C) at <= 440 V AC AC-3e for vermogenskring
spanning stuurkring	24 V DC

## Complementair

motorvermogen kW	5,5 kW at 220...230 V AC 50/60 Hz (AC-3) 11 kW at 380...400 V AC 50/60 Hz (AC-3) 11 kW at 415...440 V AC 50/60 Hz (AC-3) 15 kW at 500 V AC 50/60 Hz (AC-3) 15 kW at 660...690 V AC 50/60 Hz (AC-3) 5,5 kW at 400 V AC 50/60 Hz (AC-4) 5,5 kW at 220...230 V AC 50/60 Hz (AC-3e) 11 kW at 380...400 V AC 50/60 Hz (AC-3e) 11 kW at 415...440 V AC 50/60 Hz (AC-3e) 15 kW at 500 V AC 50/60 Hz (AC-3e) 15 kW at 660...690 V AC 50/60 Hz (AC-3e)
motorvermogen pk	3 hp at 230/240 V AC 50/60 Hz for 1 fase motors 2 hp at 115 V AC 50/60 Hz for 1 fase motors 7,5 hp at 230/240 V AC 50/60 Hz for 3 fases motors 15 hp at 460/480 V AC 50/60 Hz for 3 fases motors 20 hp at 575/600 V AC 50/60 Hz for 3 fases motors 7,5 hp at 200/208 V AC 50/60 Hz for 3 fases motors
compatibility code	LC1D
samenstelling poolcontact	3 NO
beschermkap	Met
lth conventionele thermische stroom in vrije lucht	10 A (at 60 °C) for signalisatiekring 40 A (at 60 °C) for vermogenskring
Irms nominale maakcapaciteit	140 A AC for signalisatiekring conforming to IEC 60947-5-1 250 A DC for signalisatiekring conforming to IEC 60947-5-1 450 A at 440 V for vermogenskring conforming to IEC 60947

De weergegeven prijs is de adviesprijs in euro excl. BTW. Deze kan onderhevig zijn aan korting. Neem contact op met uw lokale distributeur of detailhandel voor de daadwerkelijke prijs

<b>nominaal uitschakelvermogen</b>	450 A at 440 V for vermogenskring conforming to IEC 60947
<b>lcw korte duurstroom</b>	240 A 40 °C - 10 s for vermogenskring 380 A 40 °C - 1 s for vermogenskring 50 A 40 °C - 10 min for vermogenskring 120 A 40 °C - 1 min for vermogenskring 100 A - 1 s for signalisatiekring 120 A - 500 ms for signalisatiekring 140 A - 100 ms for signalisatiekring
<b>verbonden zekeringsvermogen</b>	10 A gG for signalisatiekring conforming to IEC 60947-5-1 63 A gG at <= 690 V coordination type 1 for vermogenskring 40 A gG at <= 690 V coordination type 2 for vermogenskring
<b>gemiddelde impedantie</b>	2 mOhm - lth 40 A 50 Hz for vermogenskring
<b>vermogensdissipatie per pool</b>	3,2 W AC-1 1,25 W AC-3 1,25 W AC-3e
<b>Ui toegekende isolatiespanning</b>	Vermogenskring: 690 V conform aan IEC 60947-4-1 Vermogenskring: 600 V CSA gecertificeerd Vermogenskring: 600 V UL gecertificeerd Signalisatiekring: 690 V conform aan IEC 60947-1 Signalisatiekring: 600 V CSA gecertificeerd Signalisatiekring: 600 V UL gecertificeerd
<b>overvoltage category</b>	III
<b>pollution degree</b>	3
<b>Uimp toegekende schokgolfspanning</b>	6 kV conform aan IEC 60947
<b>betrouwbaarheidsniveau veiligheid</b>	B10d = 1369863 cycles contactor met nominale belasting conform aan EN/ISO 13849-1 B10d = 20000000 cycles contactor met mechanische belasting conform aan EN/ISO 13849-1
<b>mechanical durability</b>	30 Mcycles
<b>elektrische duurzaamheid</b>	1,65 Mcycles 25 A AC-3 bij Ue <= 440 V 1,4 Mcycles 40 A AC-1 bij Ue <= 440 V 1,65 Mcycles 25 A AC-3e bij Ue <= 440 V
<b>type stuurkring</b>	DC standaard
<b>spoeltechnologie</b>	Ingebouwde onderdrukker bidirectionele piekbegrenzingsdiode
<b>spanningslimieten controlecircuit</b>	0.1...0.25 Uc (-40...70 °C):uitval DC 0.7...1.25 Uc (-40...60 °C):operationeel DC 1...1,25 Uc (60...70 °C):operationeel DC
<b>inschakelstroom in W</b>	5,4 W (op 20 °C)
<b>hold-in stroomverbruik in W</b>	5,4 W bij 20 °C
<b>werkingstijd</b>	63 ±15% ms sluiting 20 ±20% ms opening
<b>tijdsconstante</b>	28 ms
<b>maximale operationele snelheid</b>	3600 cyc/h at 60 °C

<b>aansluitingen - aansluitklemmen</b>	Stuurkring: schroefklem aansluitingen 1 1...4 mm <sup>2</sup> - cable stiffness: flexibel zonder kabeluiteinde
	Stuurkring: schroefklem aansluitingen 2 1...4 mm <sup>2</sup> - cable stiffness: flexibel zonder kabeluiteinde
	Stuurkring: schroefklem aansluitingen 1 1...4 mm <sup>2</sup> - cable stiffness: flexibel met kabeluiteinde
	Stuurkring: schroefklem aansluitingen 2 1...2,5 mm <sup>2</sup> - cable stiffness: flexibel met kabeluiteinde
	Stuurkring: schroefklem aansluitingen 1 1...4 mm <sup>2</sup> - cable stiffness: vast zonder kabeluiteinde
	Stuurkring: schroefklem aansluitingen 2 1...4 mm <sup>2</sup> - cable stiffness: vast zonder kabeluiteinde
	Vermogenskring: schroefklem aansluitingen 1 2,5...10 mm <sup>2</sup> - cable stiffness: flexibel zonder kabeluiteinde
	Vermogenskring: schroefklem aansluitingen 2 2,5...10 mm <sup>2</sup> - cable stiffness: flexibel zonder kabeluiteinde
	Vermogenskring: schroefklem aansluitingen 1 1...10 mm <sup>2</sup> - cable stiffness: flexibel met kabeluiteinde
	Vermogenskring: schroefklem aansluitingen 2 1,5...6 mm <sup>2</sup> - cable stiffness: flexibel met kabeluiteinde
	Vermogenskring: schroefklem aansluitingen 1 1,5...10 mm <sup>2</sup> - cable stiffness: vast zonder kabeluiteinde
	Vermogenskring: schroefklem aansluitingen 2 2,5...10 mm <sup>2</sup> - cable stiffness: vast zonder kabeluiteinde

<b>aanspanmoment</b>	Stuurkring: 1,7 N.m - op schroefklem aansluitingen - met schroevendraaier plat Ø 6 mm
	Stuurkring: 1,7 N.m - op schroefklem aansluitingen - met schroevendraaier Philips No 2
	Vermogenskring: 2,5 N.m - op schroefklem aansluitingen - met schroevendraaier plat Ø 6 mm
	Vermogenskring: 2,5 N.m - op schroefklem aansluitingen - met schroevendraaier Philips No 2
	Stuurkring: 1,7 N.m - op schroefklem aansluitingen - met schroevendraaier pozidriv No 2
	Vermogenskring: 2,5 N.m - op schroefklem aansluitingen - met schroevendraaier pozidriv No 2

<b>samenstelling hulpcontact</b>	1 NO + 1 NC
----------------------------------	-------------

<b>type hulpcontacten</b>	type mechanisch gekoppeld 1 NO + 1 NC conform aan IEC 60947-5-1 type spiegelcontact 1 NC conform aan IEC 60947-4-1
---------------------------	---

<b>frequentie signaalcircuit</b>	25...400 Hz
----------------------------------	-------------

<b>minimale schakelspanning</b>	17 V for signalisatiekring
---------------------------------	----------------------------

<b>minimale schakelstroom</b>	5 mA for signalisatiekring
-------------------------------	----------------------------

<b>isolatieweerstand</b>	> 10 MOhm for signalisatiekring
--------------------------	---------------------------------

<b>niet-overlappendstijd</b>	1,5 ms bij de-energisatie tussen NC en NO contact 1,5 ms bij energisatie tussen NC en NO contact
------------------------------	---

<b>mounting support</b>	Plaat Rail
-------------------------	---------------

## Omgeving

<b>normen</b>	CSA C22.2 Nr 14 EN 60947-4-1 EN 60947-5-1 IEC 60947-4-1 IEC 60947-5-1 UL 60947-4-1 IEC 60335-1:Clause 30.2 IEC 60335-2-40:Annex JJ UL 60335-2-40:Annex JJ CSA C22.2 Nr 60947-4-1
---------------	---

<b>product certifications</b>	UL CCC CSA Marine UKCA EAC CB-regeling
-------------------------------	--

<b>IP beschermingsgraad</b>	IP20 voorkant conform aan IEC 60529
<b>beschermende behandeling</b>	TH conform aan IEC 60068-2-30
<b>weerstandigheid</b>	conform aan IACS E10 blootstelling aan vochtige warmte conform aan IEC 60947-1 Bijlage Q categorie D blootstelling aan vochtige warmte
<b>toegelaten omgevingsluchttemperatuur rondom apparaat</b>	-40...60 °C 60...70 °C met onderbelasting
<b>bedrijfshoogte</b>	0...3000 m
<b>vuurbestendigheid</b>	850 °C conform aan IEC 60695-2-1
<b>vlamvertraging</b>	V1 conform aan UL 94
<b>mechanische stevigheid</b>	Trillingen contactor open (2 Gn, 5...300 Hz) Trillingen contactor gesloten (4 Gn, 5...300 Hz) Schokken contactor gesloten (15 Gn gedurende 11 ms) Schokken contactor open (8 Gn gedurende 11 ms)
<b>height</b>	85 mm
<b>width</b>	45 mm
<b>depth</b>	101 mm
<b>net weight</b>	0,53 kg

## Verpakkingseenheid

<b>Unit Type of Package 1</b>	PCE
<b>Number of Units in Package 1</b>	1
<b>Package 1 Height</b>	5,000 cm
<b>Package 1 Width</b>	9,300 cm
<b>Package 1 Length</b>	11,300 cm
<b>Package 1 Weight</b>	586,000 g
<b>Unit Type of Package 2</b>	S02
<b>Number of Units in Package 2</b>	15
<b>Package 2 Height</b>	15,000 cm
<b>Package 2 Width</b>	30,000 cm
<b>Package 2 Length</b>	40,000 cm
<b>Package 2 Weight</b>	9,034 kg
<b>Unit Type of Package 3</b>	P06
<b>Number of Units in Package 3</b>	240
<b>Package 3 Height</b>	75,000 cm
<b>Package 3 Width</b>	60,000 cm
<b>Package 3 Length</b>	80,000 cm
<b>Package 3 Weight</b>	152,000 kg

## contractuele waarborg

<b>Garantie</b>	18 months
-----------------	-----------

## Environmental Data

Schneider Electric wil tegen 2050 de Net Zero-status hebben bereikt via partnerschappen in de toeleveringsketen, materialen met een lagere impact en circulariteit via onze doorlopende campagne "Use Better, Use Longer, Use Again" om de levensduur van producten en de recycleerbaarheid te verlengen.

[Uitleg van Environmental Data >](#)

[Hoe evalueren we de duurzaamheid van producten? >](#)

### Milieuoetafdruk

Totale levenscyclus ecologische voetafdruk 42

Milieuprofiel van product (PEP) [Milieuprofiel van het product](#)

### Use Better

#### Materialen en verpakking

Pakket met gerecycleerd karton Ja

Verpakkingen zonder kunststof Ja

EU-richtlijn RoHS Voldoet niet

SCIP-nummer 50ae7612-fd2e-41e4-a369-50d0dea6e592

REACH-regelgeving [REACH-verklaring](#)

PVC-vrij Ja

### Use Again

#### Herverpakken en herfabriceren

Circulair Profiel [Informatie over einde levensduur](#)

Terugname No

WEEE Label  Het product moet op markten van de Europese Unie worden afgevoerd volgens specifieke afvalinzamelingsregels en mag nooit in een gewone vuilnisbak terechtkomen.

Dimensions Drawings

Dimensions



(1) Minimum electrical clearance

LC1		D25...D38	D183...D323
<b>b</b>		85	99
<b>c</b>	without cover or add-on blocks	99	99
	with cover, without add-on blocks	101	101
<b>c1</b>	with LAD N or C (2 or 4 contacts)	132	132
<b>c2</b>	with LA6 DK10	144	144
<b>c3</b>	with LAD T, R, S	152	152
	with LAD T, R, S and sealing cover	156	156

Connections and Schema

Wiring

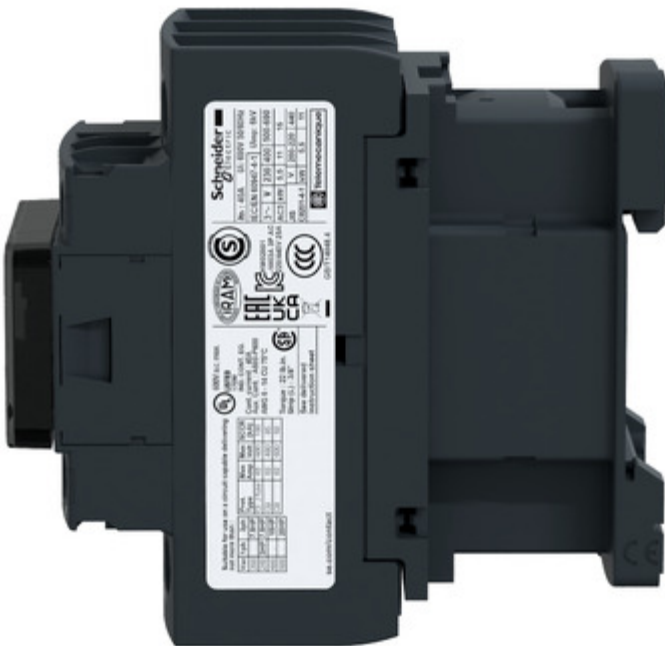
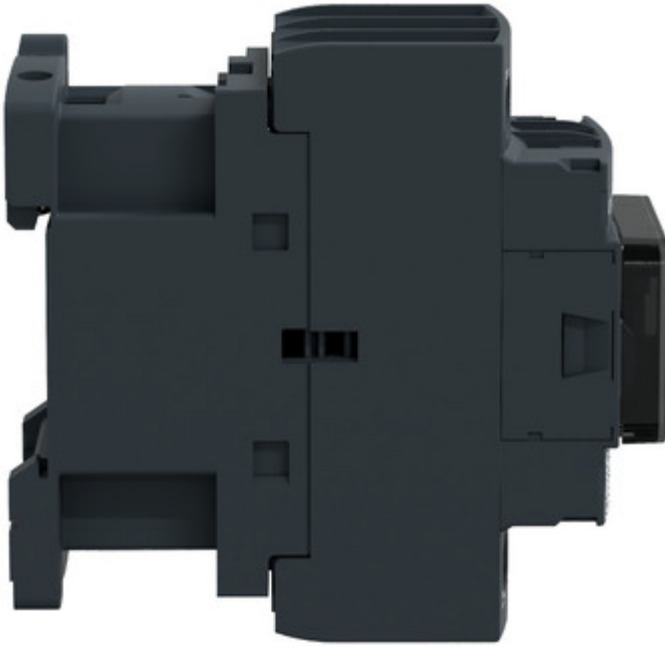
---



Image of product / Alternate images

Alternative

---



**Schneider**  
ELECTRIC

NO. 1, 65A, 25, 250V 50/60Hz  
ACB (EN60947-2) 1 Pole, 1 Pole  
27.5, 28, 29, 30, 31, 32, 33, 34, 35, 36, 37, 38, 39, 40, 41, 42, 43, 44, 45, 46, 47, 48, 49, 50, 51, 52, 53, 54, 55, 56, 57, 58, 59, 60, 61, 62, 63, 64, 65, 66, 67, 68, 69, 70, 71, 72, 73, 74, 75, 76, 77, 78, 79, 80, 81, 82, 83, 84, 85, 86, 87, 88, 89, 90, 91, 92, 93, 94, 95, 96, 97, 98, 99, 100, 101, 102, 103, 104, 105, 106, 107, 108, 109, 110, 111, 112, 113, 114, 115, 116, 117, 118, 119, 120, 121, 122, 123, 124, 125, 126, 127, 128, 129, 130, 131, 132, 133, 134, 135, 136, 137, 138, 139, 140, 141, 142, 143, 144, 145, 146, 147, 148, 149, 150, 151, 152, 153, 154, 155, 156, 157, 158, 159, 160, 161, 162, 163, 164, 165, 166, 167, 168, 169, 170, 171, 172, 173, 174, 175, 176, 177, 178, 179, 180, 181, 182, 183, 184, 185, 186, 187, 188, 189, 190, 191, 192, 193, 194, 195, 196, 197, 198, 199, 200, 201, 202, 203, 204, 205, 206, 207, 208, 209, 210, 211, 212, 213, 214, 215, 216, 217, 218, 219, 220, 221, 222, 223, 224, 225, 226, 227, 228, 229, 230, 231, 232, 233, 234, 235, 236, 237, 238, 239, 240, 241, 242, 243, 244, 245, 246, 247, 248, 249, 250, 251, 252, 253, 254, 255, 256, 257, 258, 259, 260, 261, 262, 263, 264, 265, 266, 267, 268, 269, 270, 271, 272, 273, 274, 275, 276, 277, 278, 279, 280, 281, 282, 283, 284, 285, 286, 287, 288, 289, 290, 291, 292, 293, 294, 295, 296, 297, 298, 299, 300, 301, 302, 303, 304, 305, 306, 307, 308, 309, 310, 311, 312, 313, 314, 315, 316, 317, 318, 319, 320, 321, 322, 323, 324, 325, 326, 327, 328, 329, 330, 331, 332, 333, 334, 335, 336, 337, 338, 339, 340, 341, 342, 343, 344, 345, 346, 347, 348, 349, 350, 351, 352, 353, 354, 355, 356, 357, 358, 359, 360, 361, 362, 363, 364, 365, 366, 367, 368, 369, 370, 371, 372, 373, 374, 375, 376, 377, 378, 379, 380, 381, 382, 383, 384, 385, 386, 387, 388, 389, 390, 391, 392, 393, 394, 395, 396, 397, 398, 399, 400, 401, 402, 403, 404, 405, 406, 407, 408, 409, 410, 411, 412, 413, 414, 415, 416, 417, 418, 419, 420, 421, 422, 423, 424, 425, 426, 427, 428, 429, 430, 431, 432, 433, 434, 435, 436, 437, 438, 439, 440, 441, 442, 443, 444, 445, 446, 447, 448, 449, 450, 451, 452, 453, 454, 455, 456, 457, 458, 459, 460, 461, 462, 463, 464, 465, 466, 467, 468, 469, 470, 471, 472, 473, 474, 475, 476, 477, 478, 479, 480, 481, 482, 483, 484, 485, 486, 487, 488, 489, 490, 491, 492, 493, 494, 495, 496, 497, 498, 499, 500, 501, 502, 503, 504, 505, 506, 507, 508, 509, 510, 511, 512, 513, 514, 515, 516, 517, 518, 519, 520, 521, 522, 523, 524, 525, 526, 527, 528, 529, 530, 531, 532, 533, 534, 535, 536, 537, 538, 539, 540, 541, 542, 543, 544, 545, 546, 547, 548, 549, 550, 551, 552, 553, 554, 555, 556, 557, 558, 559, 560, 561, 562, 563, 564, 565, 566, 567, 568, 569, 570, 571, 572, 573, 574, 575, 576, 577, 578, 579, 580, 581, 582, 583, 584, 585, 586, 587, 588, 589, 590, 591, 592, 593, 594, 595, 596, 597, 598, 599, 600, 601, 602, 603, 604, 605, 606, 607, 608, 609, 610, 611, 612, 613, 614, 615, 616, 617, 618, 619, 620, 621, 622, 623, 624, 625, 626, 627, 628, 629, 630, 631, 632, 633, 634, 635, 636, 637, 638, 639, 640, 641, 642, 643, 644, 645, 646, 647, 648, 649, 650, 651, 652, 653, 654, 655, 656, 657, 658, 659, 660, 661, 662, 663, 664, 665, 666, 667, 668, 669, 670, 671, 672, 673, 674, 675, 676, 677, 678, 679, 680, 681, 682, 683, 684, 685, 686, 687, 688, 689, 690, 691, 692, 693, 694, 695, 696, 697, 698, 699, 700, 701, 702, 703, 704, 705, 706, 707, 708, 709, 710, 711, 712, 713, 714, 715, 716, 717, 718, 719, 720, 721, 722, 723, 724, 725, 726, 727, 728, 729, 730, 731, 732, 733, 734, 735, 736, 737, 738, 739, 740, 741, 742, 743, 744, 745, 746, 747, 748, 749, 750, 751, 752, 753, 754, 755, 756, 757, 758, 759, 760, 761, 762, 763, 764, 765, 766, 767, 768, 769, 770, 771, 772, 773, 774, 775, 776, 777, 778, 779, 780, 781, 782, 783, 784, 785, 786, 787, 788, 789, 790, 791, 792, 793, 794, 795, 796, 797, 798, 799, 800, 801, 802, 803, 804, 805, 806, 807, 808, 809, 810, 811, 812, 813, 814, 815, 816, 817, 818, 819, 820, 821, 822, 823, 824, 825, 826, 827, 828, 829, 830, 831, 832, 833, 834, 835, 836, 837, 838, 839, 840, 841, 842, 843, 844, 845, 846, 847, 848, 849, 850, 851, 852, 853, 854, 855, 856, 857, 858, 859, 860, 861, 862, 863, 864, 865, 866, 867, 868, 869, 870, 871, 872, 873, 874, 875, 876, 877, 878, 879, 880, 881, 882, 883, 884, 885, 886, 887, 888, 889, 890, 891, 892, 893, 894, 895, 896, 897, 898, 899, 900, 901, 902, 903, 904, 905, 906, 907, 908, 909, 910, 911, 912, 913, 914, 915, 916, 917, 918, 919, 920, 921, 922, 923, 924, 925, 926, 927, 928, 929, 930, 931, 932, 933, 934, 935, 936, 937, 938, 939, 940, 941, 942, 943, 944, 945, 946, 947, 948, 949, 950, 951, 952, 953, 954, 955, 956, 957, 958, 959, 960, 961, 962, 963, 964, 965, 966, 967, 968, 969, 970, 971, 972, 973, 974, 975, 976, 977, 978, 979, 980, 981, 982, 983, 984, 985, 986, 987, 988, 989, 990, 991, 992, 993, 994, 995, 996, 997, 998, 999, 1000



Technical Illustration

Assembly's dimensions

---

