

SLE EL LED 3h/8h 23m IR SC/C SM

Artikelnummer	GTIN
EN10061813	4015120061813



Technische gegevens

ALGEMEEN

Apparaatcategorie	Vluchtwegverlichting
Gebruikersinterface	IR-afstandsbediening
Leveringsomvang	inclusief 5 pictogramvellen met 23 m leesafstand (pijl rechts, links, 2 x omlaag en blanco wit)
Op afstand te bedienen	✓
Conformiteit	CE, EAC, RoHS, AEEA
Garantie	5 jaar

BEVESTIGING

Montagevariant	Opbouw
Montageplaats	Plafond
Aansluitbare kabeldiameter	2,5 mm ²
Aantal contacten	6

BEHUIZING

Afmetingen	Lengte 245 mm x Breedte 67 mm x Hoogte 138 mm
Gewicht	538 g
Materiaal	UV-gestabiliseerd polycarbonaat
Beschermingsgraad	IP54
Toegestane omgevingstemperatuur	0 °C...+45 °C
Slagvastheid	IK03
Kleur	wit, overeenkomstig RAL 9003

Productbeschrijving

- Decentrale noodverlichtingsarmatuur met 3 uur/8 uur brandtijd en 23 m leesafstand voor plafondopbouw met zelfcontrole (SC) en Fail-Safe-contact (opent bij storing)
- Extra aansluiting van afstandsschakelaar (F+, F-) voor deactivering van de noodverlichtingsfunctie als het gebouw niet wordt gebruikt
- Functietest en zelfcontrole conventioneel met testknop of gemakkelijk met ESY-Pen activeren
- Toepassing naar keuze in continu- of standby-schakeling

ELEKTRISCHE UITVOERING

Besturingssysteem	ON/OFF
Beschermingsklasse	II
Nom. spanning	230 V ~ / 50 - 60 Hz
Opgenomen vermogen	4,5 W

VERLICHTING

Lichtuitstraling	direct
Nominaal vermogen P	4 W
Lichtstroom - min	65 lm
Lichtstroom - max	65 lm
Lichtopbrengst - max	16 lm/w
Kleurtemperatuur	4000 K

NOODVERLICHTING

Leesafstand	23 m
Pictogramhoogte	115 mm
Brandduur	3 h, 8 h
Type schakeling	Continuschakeling/noodschakeling
Aansluiting	Decentraal (individuele batterij)
Accu	LiFePO4 3,2 V / 1,5 Ah
laadtijd	max. 20 uur
Statusindicatie	per LED
Automatische zelftest	✓
potentiaalvrij contact	Storingscontact (max. 220V / 5A)

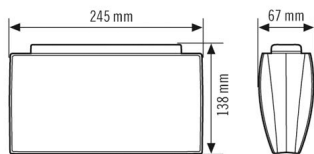
SLE EL LED 3h/8h 23m IR SC/C SM

Artikelnummer	GTIN
EN10061813	4015120061813

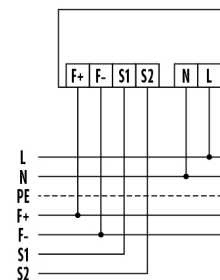
Toebehoren

Productnaam	Artikelnummer	Productbeschrijving	GTIN
Afstandsbediening			
ESY-Pen	EP10425356	ESY-Pen en ESY-App, een duo voor alles: (1) parametriseren, (2) afstandsbediening (3) licht meten, (4) projecten beheren	4015120425356
Symbool			
SLE 23 SYMBOL SET 2	EN10032752	Pictogramset voor serie SLE, 23 m leesafstand rechtsboven, linksboven, rechtsonder, linksonder	4015120032752

Maattekening

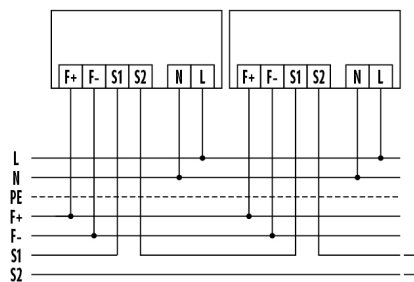


Schakelschema



Standaardschema met fail-safe-contact en uitschakeling op afstand.

Schakelschema



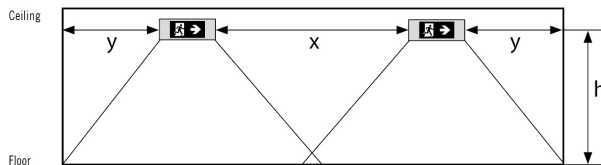
Serieschakeling met andere noodverlichting.

SLE EL LED 3h/8h 23m IR SC/C SM

Artikelnummer **GTIN**
 EN10061813 4015120061813

Planningshulp

Distances to be maintained for an escape route or corridor width of 2 m (according to DIN EN 1838)

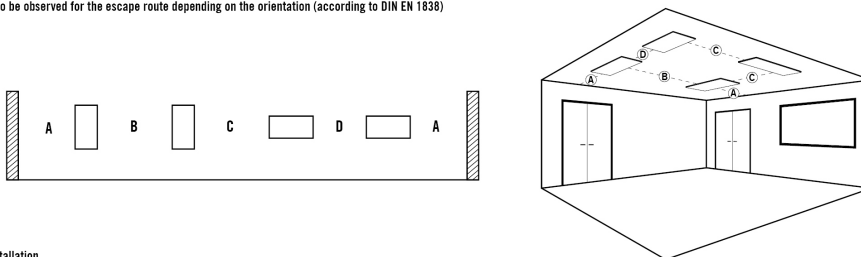


Wall installation

Installation height	For 1 Lux		For 0,5 Lux	
	y	x	y	x
2,5 m	1,9 m	4,2 m	2,7 m	7,0 m
3,0 m	1,5 m	4,5 m	2,4 m	7,6 m

y = distance at end of lighting system x = distance between lights

Distances to be observed for the escape route depending on the orientation (according to DIN EN 1838)



Ceiling installation

Installation height	For 1 Lux				For 0,5 Lux			
	A	B	C	D	A	B	C	D
2 m	1,8 m	5,2 m	5,2 m	1,8 m	2,3 m	6,8 m	6,8 m	2,3 m
2,5 m	1,8 m	5,3 m	5,3 m	1,8 m	2,8 m	7 m	7 m	2,8 m
3 m	1,7 m	5,8 m	5,8 m	1,7 m	2,6 m	7,4 m	7,4 m	2,6 m
3,5 m	1,4 m	6,1 m	6,1 m	1,4 m	2,9 m	7,4 m	7,4 m	2,9 m
4 m	1,3 m	6,4 m	6,4 m	1,3 m	2,6 m	8,1 m	8,1 m	2,6 m
4,5 m	1,3 m	6 m	6 m	1,3 m	2,5 m	8,3 m	8,3 m	2,5 m
5 m	1,5 m	5,8 m	5,8 m	1,5 m	2,4 m	8,1 m	8,1 m	2,4 m
5,5 m					2,4 m	8 m	8 m	2,4 m

SLE EL LED 3h/8h 23m IR SC/C SM

Artikelnummer	GTIN
EN10061813	4015120061813

Gedetailleerde productbeschrijving

- Decentrale noodverlichtingsarmatuur met 3 uur/8 uur brandtijd en 23 m leesafstand voor plafondopbouw met zelfcontrole (SC) en Fail-Safe-contact (opent bij storing)
- De pictogramverlichting maakt gebruik van de 3-uursmodus. De pictogramverlichting bij noodbedrijf maakt gebruik van de downlightfunctie/8-uursmodus
- Extra aansluiting van afstandsschakelaar (F+, F-) voor deactivering van de noodverlichtingsfunctie als het gebouw niet wordt gebruikt
- Functietest en zelfcontrole conventioneel met testknop of gemakkelijk met ESY-Pen activeren
 - Constante oplaadcontrole
 - Automatische, wekelijkse functietest en jaarlijkse bedrijfstest
 - Weergave van testresultaten door middel van gekleurde LED's (groen/rood)
- Continu- en standby-schakeling
- Extra lichtuittreding omlaag
- Inclusief accu met gepolariseerde connector
- Aansluiting door middel van insteekklemmen
- Kabelinvoer naar keuze van de achter- of bovenzijde (zelfsluitende membranen)