

SLF EL LED 3h/8h 30m IR SC/C WM

Artikelnummer

EN10061820

GTIN

4015120061820



Technische gegevens

ALGEMEEN

| | |
|------------------------|---|
| Apparaatcategorie | Vluchtwegverlichting |
| Gebruikersinterface | IR-afstandsbediening |
| Leveringsomvang | inclusief 4 pictogramvellen met 30 m leesafstand (pijl links, rechts, omhoog en omlaag) en LiFePO4 accu |
| Op afstand te bedienen | ✓ |
| Conformiteit | CE, EAC, RoHS, AEEA |
| Garantie | 5 jaar |

BEVESTIGING

| | |
|----------------------------|---------------------|
| Montagevariant | Opbouw |
| Montageplaats | Wand |
| Aansluitbare kabeldiameter | 2,5 mm ² |
| Aantal contacten | 6 |

BEHUIZING

| | |
|---------------------------------|---|
| Afmetingen | Lengte 306 mm x Breedte 75 mm x Hoogte 184 mm |
| Gewicht | 757 g |
| Materiaal | UV-gestabiliseerd polycarbonaat |
| Beschermingsgraad | IP54 |
| Toegestane omgevingstemperatuur | 0 °C...+45 °C |
| Slagvastheid | IK03 |
| Kleur | wit, overeenkomstig RAL 9003 |

Productbeschrijving

- Decentrale noodverlichting met 3 uur / 8 uur brandtijd en 30 m (DIN EN) leesafstand voor wandmontage met zelfcontrole (SC) en Fail-Safe-contact (opent bij storing)
- Extra aansluiting van afstandsschakelaar (F+, F-) voor deactivering van de noodverlichtingsfunctie als het gebouw niet wordt gebruikt
- Functietest en zelfcontrole conventioneel te activeren met testknop of gemakkelijk met ESY-Pen
- Toepassing naar keuze in continu- of standby-schakeling

ELEKTRISCHE UITVOERING

| | |
|--------------------|----------------------|
| Besturingssysteem | ON/OFF |
| Beschermingsklasse | II |
| Nom. spanning | 230 V ~ / 50 - 60 Hz |
| Opgenomen vermogen | 5 W |

VERLICHTING

| | |
|----------------------|---------|
| Lichtuitstraling | direct |
| Nominaal vermogen P | 5 W |
| Lichtstroom - min | 65 lm |
| Lichtstroom - max | 65 lm |
| Lichtopbrengst - max | 13 lm/w |

NOODVERLICHTING

| | |
|------------------------|-----------------------------------|
| Leesafstand | 30 m |
| Pictogramhoogte | 150 mm |
| Brandduur | 3 h, 8 h |
| Type schakeling | Continuschakeling/noodschakeling |
| Aansluiting | Decentraal (individuele batterij) |
| Accu | LiFePO4 3,2 V / 1,5 Ah |
| laadtijd | min. 20 h |
| Statusindicatie | per LED |
| Automatische zelftest | ✓ |
| potentiaalvrij contact | Storingscontact (max. 220V / 5A) |

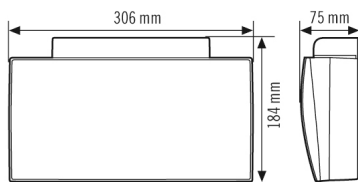
SLF EL LED 3h/8h 30m IR SC/C WM

| Artikelnummer | GTIN |
|---------------|---------------|
| EN10061820 | 4015120061820 |

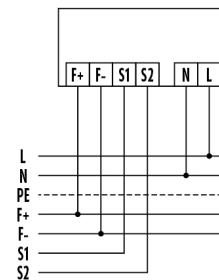
Toebehoren

| Productnaam | Artikelnummer | Productbeschrijving | GTIN |
|--------------------------|---------------|--|---------------|
| Afstandsbediening | | | |
| ESY-Pen | EP10425356 | ESY-Pen en ESY-App, een duo voor alles: (1) parametriseren, (2) afstandsbediening (3) licht meten, (4) projecten beheren | 4015120425356 |
| Bescherming | | | |
| SLF 30 BASKET GUARD WALL | EN10017971 | Beschermkorf voor serie SLF, 100 mm hoog | 4015120017971 |
| Symbool | | | |
| SLF 30 SYMBOL SET 2 | EN10032806 | Pictogramset voor serie SLE, 30 m leesafstand rechtsboven, linksboven, rechtsonder, linksonder | 4015120032806 |

Maattekening

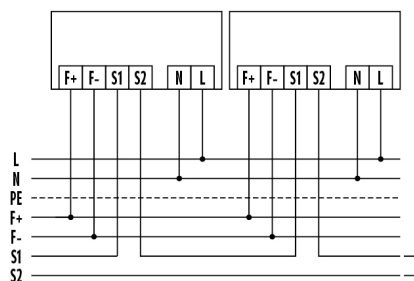


Schakelschema



Standaardschema met fail-safe-contact en uitschakeling op afstand.

Schakelschema



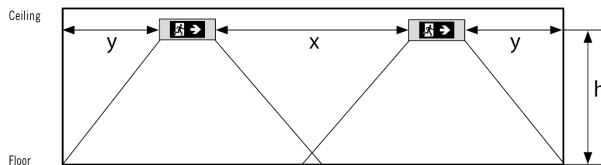
Serieschakeling met andere noodverlichting.

SLF EL LED 3h/8h 30m IR SC/C WM

Artikelnummer **GTIN**
 EN10061820 4015120061820

Planningshulp

Distances to be maintained for an escape route or corridor width of 2 m (according to DIN EN 1838)

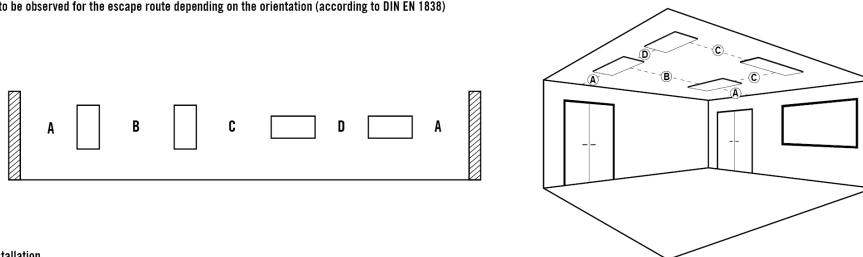


Wall installation

| Installation height | For 1 Lux | | For 0,5 Lux | |
|---------------------|-----------|-------|-------------|-------|
| | y | x | y | x |
| 2,5 m | 1,9 m | 4,2 m | 2,7 m | 7,0 m |
| 3,0 m | 1,5 m | 4,5 m | 2,4 m | 7,6 m |

y = distance at end of lighting system x = distance between lights

Distances to be observed for the escape route depending on the orientation (according to DIN EN 1838)



Ceiling installation

| Installation height | For 1 Lux | | | | For 0,5 Lux | | | |
|---------------------|-----------|-------|-------|-------|-------------|-------|-------|-------|
| | A | B | C | D | A | B | C | D |
| 2 m | 1,8 m | 5 m | 5 m | 1,8 m | 2,3 m | 6,8 m | 6,8 m | 2,3 m |
| 2,5 m | 1,8 m | 5,4 m | 5,4 m | 1,9 m | 2,8 m | 7 m | 7 m | 2,8 m |
| 3 m | 1,9 m | 5,5 m | 5,5 m | 1,9 m | 2,6 m | 7,4 m | 7,4 m | 2,6 m |
| 3,5 m | 1,7 m | 5,8 m | 5,8 m | 1,7 m | 2,9 m | 7,4 m | 7,4 m | 2,9 m |
| 4 m | 1,6 m | 6 m | 6 m | 1,6 m | 2,6 m | 8,1 m | 8,1 m | 2,6 m |
| 4,5 m | 1,5 m | 6 m | 6 m | 1,5 m | 2,5 m | 8,3 m | 8,3 m | 2,5 m |
| 5 m | 1,4 m | 5,6 m | 5,6 m | 1,4 m | 2,4 m | 8,1 m | 8,1 m | 2,4 m |
| 5,5 m | | | | | 2,4 m | 8 m | 8 m | 2,4 m |

SLF EL LED 3h/8h 30m IR SC/C WM

| Artikelnummer | GTIN |
|---------------|---------------|
| EN10061820 | 4015120061820 |

Gedetailleerde productbeschrijving

- Decentrale noodverlichting met 3 uur / 8 uur brandtijd en 30 m (DIN EN) leesafstand voor wandmontage met zelfcontrole (SC) en Fail-Safe-contact (opent bij storing)
- De pictogramverlichting maakt gebruik van de 3-uursmodus. De pictogramverlichting bij noodbedrijf maakt gebruik van de downlightfunctie/8-uursmodus
- Extra aansluiting van afstandsschakelaar (F+, F-) voor deactivering van de noodverlichtingsfunctie als het gebouw niet wordt gebruikt
- Functietest en zelfcontrole conventioneel te activeren met testknop of gemakkelijk met ESY-Pen
 - Constante oplaadcontrole
 - Automatische, wekelijkse functietest en jaarlijkse bedrijfstest
 - Weergave van testresultaten door middel van gekleurde LED's (groen/rood)
- Continu- en standby-schakeling
- Extra lichtuittrekking omlaag
- Inclusief accu met gepolariseerde connector
- Aansluiting door middel van insteekklems
- Kabelinvoer naar keuze van de achter- of bovenzijde (zelfsluitende membranen)