

BM 12 T KNX

Artikelnr.: 4940235

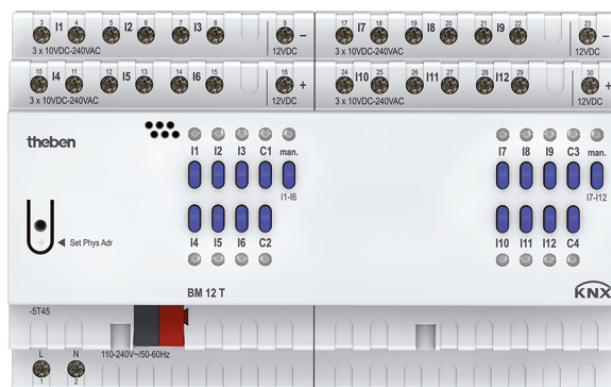
theben

KNX

Binaire ingang

Funcatiebeschrijving

- 12-voudige binaire ingang FIX2
- Schakeltoestand weergave met LED's voor elk kanaal
- Handmatige bediening op het apparaat (ook zonder busspanning)

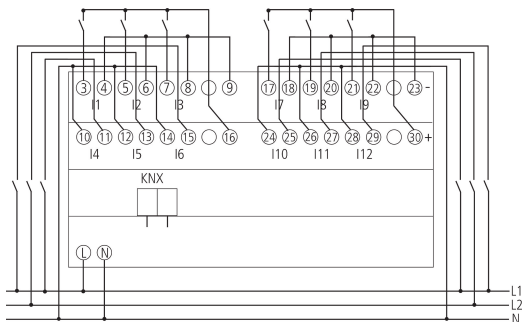


Technische specificaties

BM 12 T KNX	
Bedrijfsspanning KNX	Busspanning, ≤4 mA
Bedrijfsspanning	110 V AC - 240 V AC, 50 Hz - 60 Hz
Frequentie	50 - 60 Hz
Standby verbruik	~0,3 W
Breedte	8 TE
Soort montage	DIN-rail
Type aansluiting	KNX-busklem
Max. kabeldiameter	Massief: 0,5 mm ² (Ø 0,8) t/m 6 mm ² litzedraad met adereindhuls: 0,5 mm ² t/m 4 mm ²

BM 12 T KNX	
Spanning/opgenomen stroomingangen	10 V DC - 240 V AC 2 mA
Max. kabellengte	100 m
Uitgang	12 V DC/18 mA, SELV
Display	12 LEDs zur Anzeige des Zustandes am Eingang
Voor SELV geschikt	Ja, alleen als op alle ingangen SELV is aangesloten
Omgevingstemperatuur	-5°C ... 45°C
Beschermingsgraad	IP 20
Beschermingsklasse	II volgens EN 60 730-1

Aansluitschema's



Technische wijzigingen en drukfouten voorbehouden

nadere informatie op: www.theben-nederland.nl/producten/4940235

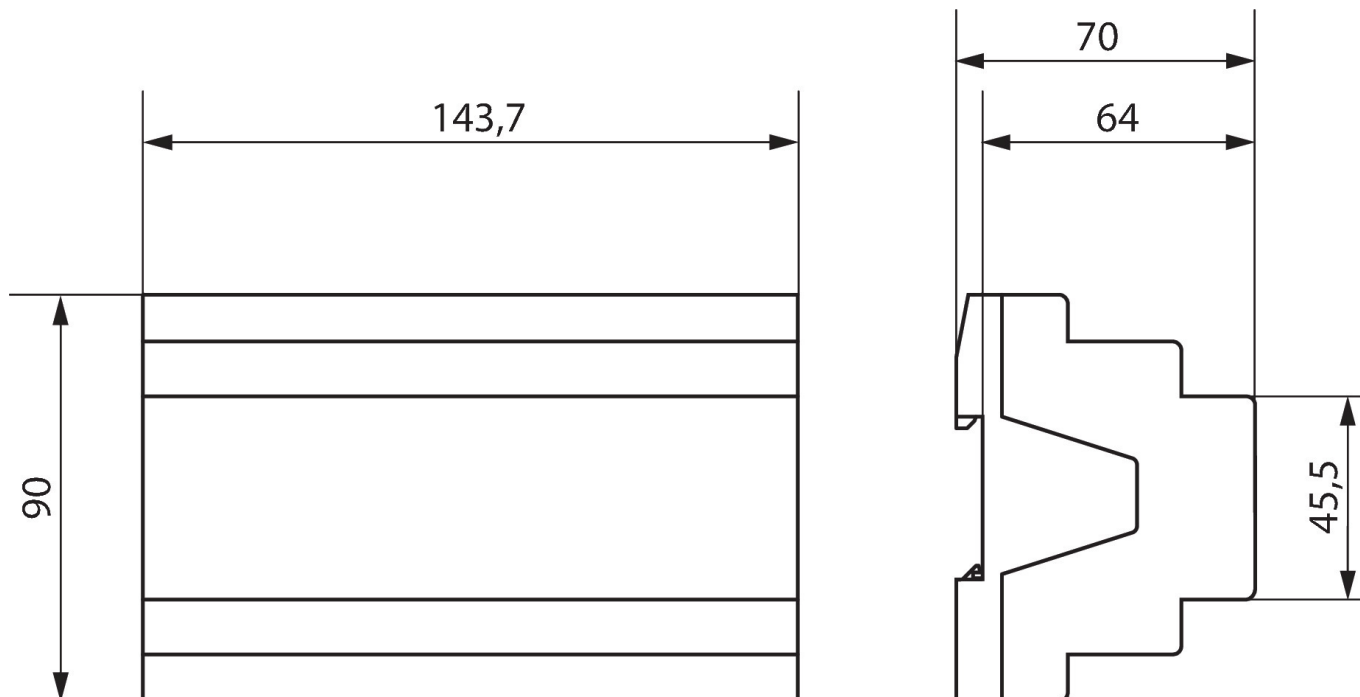
De belastingsgegevens worden bepaald met voorbeeldige geselecteerde lichtbronnen en zijn daarom typische gegevens vanwege het grote aantal beschikbare producten.

BM 12 T KNX

Artikelnr.: 4940235

theben

Maattekeningen



Technische wijzigingen en drukfouten voorbehouden

nadere informatie op: www.theben-nederland.nl/producten/4940235

De belastingsgegevens worden bepaald met voorbeeldige geselecteerde lichtbronnen en zijn daarom typische gegevens vanwege het grote aantal beschikbare producten.

15-11-2024
Pagina 2 van 2