

Productinformatieblad

Specificaties



Bistabiele biometrische schakelaar - Conform GDPR - M12-aansluiting

XB5S6B2M12

EAN Code: 3606489824914

Prijs: 591,30 EUR

Hoofd

product of component type	Biometrische schakelaar RGPLD
productspecifieke toepassing	Industriële machines Materiaalhandling
device short name	XB5S
kraag materiaal	Kunststof
bevestigingsdiameter	22 mm
uitgangstype	PNP
verkoop per ondeelbare hoeveelheid	1
IP beschermingsgraad	IP20 In overeenstemming met IEC 60529 (achteroppervlak) IP65 In overeenstemming met IEC 60529 (voorkant)
type operator	Blijven
informatie positie operator	2 posities
operator profiel	vingerafdrukscanner
geheugengebruik	200 gebruikers met tot 2 vingerafdrukken per gebruiker

Complementair

kast materiaal	Polyamide PA66
isolatiemateriaal draden	PvR
werkingspositie	Horizontale positie Plaatsing op vlak oppervlak Plaatsing op verticaal oppervlak
functie module	Bistabiel
gewicht product	0,183 kg
markering	CE
lokale signalering	1 LED (groen) voor indicator uitgangsniveau 1 LED (oranje) voor registratiemodus van de beheerder 1 LED (oranje) voor registratiemodus van de bediener 1 LED (rood) voor fout 1 LED (rood) voor opnieuw instellen
kortsluitbeveiliging	250 mA externe zekering type gG
Us nominale voedingsspanning	24 V DC
elektrische aansluiting	M12 connector van 0,2 m
voedingsspanningsgrenzen	20...30 V DC
type bescherming	Omgekeerde polariteit Overbelastingsbeveiliging Kortsluiting

De weergegeven prijs is de adviesprijs in euro excl. BTW. Deze kan onderhevig zijn aan korting. Neem contact op met uw lokale distributeur of detailhandel voor de daadwerkelijke prijs

maximale schakelstroom	200 mA
[Ures] rest spanning	1 V gesloten status
stroomverbruik	<= 70 mA geen belasting
maximale vertraging inschakelend	3 s + 0,5 ms per geregistreerde gebruiker
maximale vertraging herstel	1,5 s
maximale vertraging reactie	1,5 s

Omgeving

range of product	Harmony XB5S
ambient air temperature for storage	-25...70 °C
omgevingstemperatuur voor werking	-5...50 °C
NEMA beschermingsgraad	NEMA 12
standards	IEC 61000-6-4 IEC 61000-6-2
product certifications	CSA UL
trilling bestendigheid	+/- 3 mm (f= 5...9 Hz) In overeenstemming met IEC 60068-2-6 1 gn (f= 9...500 Hz) In overeenstemming met IEC 60068-2-6
schokbestendigheid	50 gn 11 ms In overeenstemming met IEC 60068-2-27

Verpakkingseenheid

Eenheidstype van verpakking 1	PCE
Aantal eenheden in verpakking 1	1
verpakking 1 hoogte	9,5 cm
verpakking 1 breedte	6,7 cm
verpakking 1 lengte	18,4 cm
verpakking_1_gewicht	160 g
Eenheidstype van verpakking 2	S02
Aantal eenheden in verpakking 2	8
verpakking 2 hoogte	15 cm
verpakking 2 breedte	30 cm
verpakking 2 lengte	40 cm
verpakking 2 gewicht	1,61 kg

contractuele waarborg

Garantie (in maanden)	18
-----------------------	----

Schneider Electric wil tegen 2050 de Net Zero-status hebben bereikt via partnerschappen in de toeleveringsketen, materialen met een lagere impact en circulariteit via onze doorlopende campagne "Use Better, Use Longer, Use Again" om de levensduur van producten en de recycleerbaarheid te verlengen.

[Uitleg van Environmental Data >](#)

[Hoe evalueren we de duurzaamheid van producten? >](#)

Milieuoetafdruk

Totale levenscyclus ecologische voetafdruk	172 kg CO2 eq.
Koolstofvoetafdruk van de fabricagefase [A1–A3]	5 kg CO2 eq.
Koolstofvoetafdruk van de distributiefase [A4]	0 kg CO2 eq.
Koolstofvoetafdruk van de installatiefase [A5]	0.1 kg CO2 eq.
Koolstofvoetafdruk van de gebruiksfase [B2, B3, B4, B6]	168 kg CO2 eq.
Koolstofvoetafdruk van de einde-levensfase [C1–C4]	0.2 kg CO2 eq.
Milieu Profiel	Milieuprofiel van het product

Use Better

Materialen en verpakking

Pakket met gerecycleerd karton	Ja
Verpakkingen zonder kunststof	Ja
RoHS-richtlijn van de EU	Conform door vrijstelling
REACH-verordening	Referentie bevat zorgwekkende stoffen (SVHC) boven drempelwaarde

Use Longer

Levensduurverlenging

Reparatie	Nee
Productreparatie-index	A

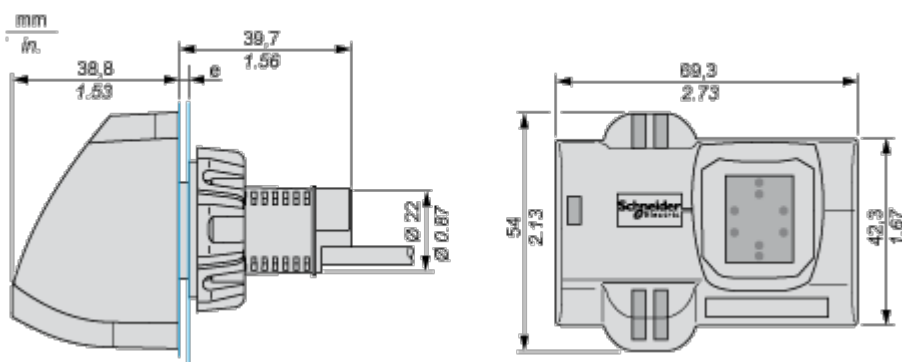
Use Again

Herverpakken en herfabriceren

Circulair Profiel	Informatie over einde levensduur
Terugname	Ja
WEEE-label	 Het product moet op markten van de Europese Unie worden afgevoerd volgens specifieke afvalinzamelingsregels en mag nooit in een gewone vuilnisbak terechtkomen.

Dimensions Drawings

Dimensions of Biometric Switches

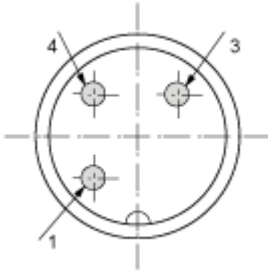


e: 1 to 6 mm / 0.04 to 0.24 in.

Connections and Schema

M12 Connector

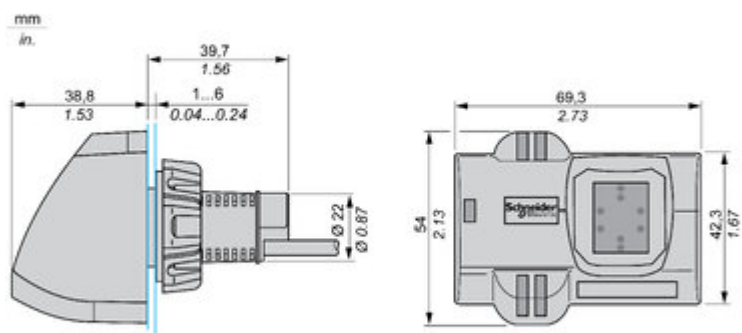
M12 connector



- 1 : (+)
- 3 : (-)
- 4 : Output

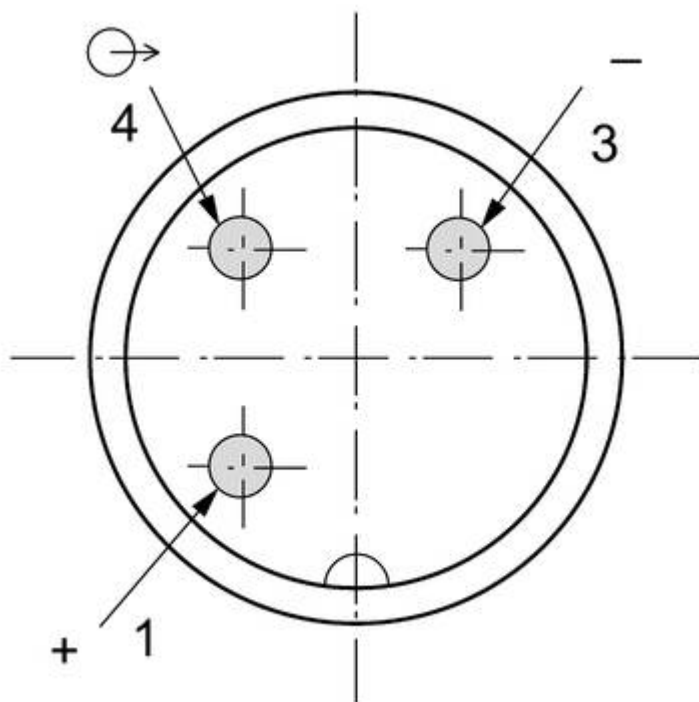
Technical Illustration

Dimensions



Technical Illustration

Wiring diagram



Offer Marketing Illustration

Product benefits / Features



The infographic features a central image of a Schneider XB5 terminal block with a grey cover. It is surrounded by five circular icons, each with a corresponding text description of a feature. The background is a solid green color.

Features Harmony XB5

-  Quick and easy assembly and disassembly
-  Excellent mechanical connection with operator head
-  Various types of connection: screw clamp, connector, Faston connector, spring terminal, or printed circuit board
-  Large set of accessories to customize your panels
-  Robustness to withstand harsh environments

Offer Marketing Illustration

Product benefits / Features

Technical Benefits

Harmony XB5

Conformity with IEC, UL, CSA, CCC EAC, and JIS standards, as well as CE marking and marine approvals

Up to IP66, 67, 69, 69K, and type 4X protection ratings

High vibration resistance with shake-proof terminal screws



Operating temperature from -40°C to 70°C

Shock protection level up to IK06

Secure switching of inductive or heavy DC loads directly – 100 000 operations at 10A, 24V dc

Image of product / Alternate images

Alternative





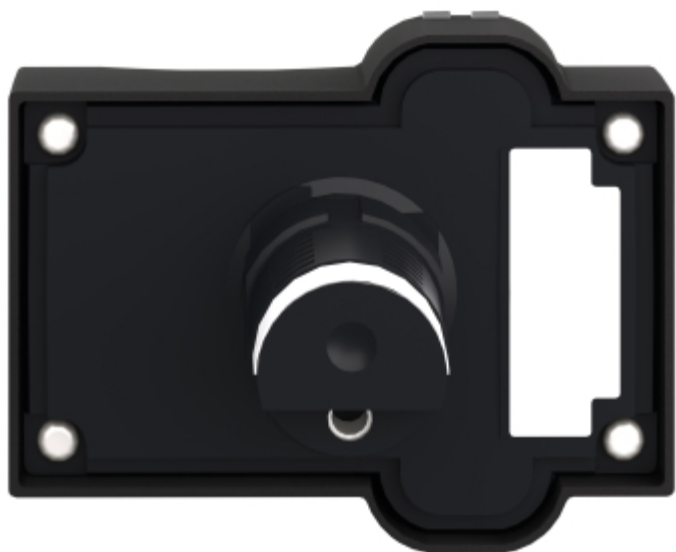


Image of product in real life situation

