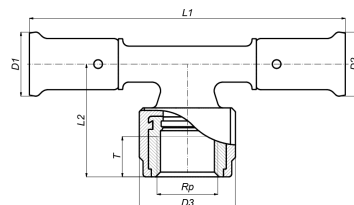


13PK-160416BP: T-femelle 16x1/2"x16



Informations commerciales

Les raccords à sertir en PVDF en combinaison avec les tuyaux multicouches : un système totalement exempt de corrosion. Les raccords à sertir en matière synthétique sont fabriqués par moulage par injection de PVDF (fluorure de polyvinylidène). Les raccords sont équipés en standard d'un système de détection des fuites (LBP = leak before press). Le PVDF offre à l'utilisateur une gamme unique de propriétés :

- Extrêmement résistant à la pression et à la température.
- Excellente résistance mécanique.
- Énorme flexibilité : possibilité de flexion jusqu'à 10°.
- Parfaitement adapté à l'eau potable et l'alimentation.
- Extrêmement résistant aux produits chimiques et à la corrosion.
- Effondrement possible sans protection supplémentaire.

Dimensions de base de l'unité

Hauteur	34 mm
Longueur	109 mm
Largeur	50 mm
Poids net	0,093 kg

Certificats

ATG, QB (CSTBat), DVGW Wasser, ETA, KIWA, ÖVGW Wasser, SINTEF, WRAS, KOMO, STF, ÖN EN 21003-2/-3, GOST-R, ITC, TSU, AFNOR, PZH, ACS, DNV-GL, Aenor, Sans 21003, Kontrol Biro, RISE, EMI

Applications

Eau potable, Chauffage, Air comprimé, refroidissement, Sanitaire

Solutions

Installations de bâtiments, Industrie, Infra, Construction navale

Caractéristiques techniques

Matériau raccordement 1	PVDF	Angle	90 degré
Protection de surface raccordement 1	Non traité	Diamètre extérieur du tube raccordement 1	16 millimètre
Traitement de surface raccordement 1	Non traité	Épaisseur de paroi raccordement 1	0,7 millimètre
Matériau raccordement 2	Laiton	Diamètre extérieur raccordement 3	16 millimètre
Protection de surface raccordement 2	Non traité	Épaisseur de paroi raccordement 3	0,7 millimètre
Traitement de surface raccordement 2	Non traité	Longueur raccordement 1	54,5 millimètre
Matériau raccordement 3	PVDF	Longueur de travail raccordement 1	27,5 millimètre
Traitement de surface raccordement 3	Non traité	Longueur raccordement 2	39 millimètre
Modèle	Pièce en T	Longueur de travail raccordement 2	25 millimètre
Type de flux	×	Longueur raccordement 3	54,5 millimètre
Réduit	×	Longueur de travail raccordement 3	27,5 millimètre
Lié au système	✓	Largeur de clé	0 millimètre
Raccordement 1	Manchon comprimé	Pression de service maximale à 20 °C	16 bar
Code contour connection 1	TH	Diamètre de clé universelle	0 millimètre
Diamètre nominal raccordement 2	1/2 pouce (15)	Température moyenne (fonctionnement continu)	-10 70 degrés Celsius
Raccordement 2	Filetage femelle gaz cylindrique (BSPP)	Standard Dimension Ratio (SDR)	0
Raccordement 3	Manchon comprimé		
Connexion code contour 2	TH		
Norme bride	Autre		
Matériau d'étanchéité	EPDM		
Raccord de couleur principale	Noir		
Résistant à la traction	×		
Classe de rigidité annulaire	Autre		
Avec matériau d'étanchéité	✓		
Avec robinet de distribution	×		
Avec purgeur d'air	×		
Avec isolation thermique	×		
Avec butée	✓		
Fermé	×		
Essais FM	×		
Essais LPCB	×		
Label de qualité ULC	×		
Contrôle UL	×		
Certificat DIN-CERTCO	×		
Certifié VdS	×		
Avec homologation TÜV	×		
Label de qualité DVGW pour le gaz	×		
Label de qualité DVGW pour l'eau	✓		
Label de contrôle KIWA	✓		
Équipements au gaz QA	×		
Label de contrôle KOMO	✓		
Homologation selon BBR/EKS	×		