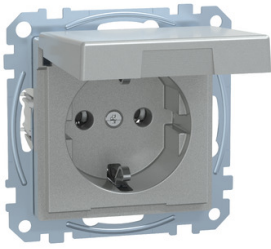


Productinformatieblad

Specificaties



WCD - 4mm - Klapdeksel - Kinderbeveiliging - Aluminium - Systeem M

MEG2414-0460

EAN Code: 4042811141097

Hoofd

range	Merten
product name	System m-inzetstukken
product or component type	Stopcontact
product presentatie	Mechanisme met bevestigingsframe en afdekplaat

Complementair

montage apparaat	Verzonken
bevestigingsmethode	Met schroeven en klauwen
device application	Voeding
nummerstekkerbus	1
configuratie polen stopcontact	2P + E
standaard stopcontact	CEE 7/3
afdekkingstype	Met rolluik Deksel met scharnier
nominale stroom	16 A
[Ue] rated operational voltage	250 V
network type	AC
network frequency	50/60 Hz
markering	IP44
kleurtint	Aluminium
materiaal	Thermoplast
oppervlaktebehandeling	Gelakt
oppervlakte afwerking	Mat
connections - terminals	Schroefaansluitblok
IP-beschermingsgraad	IP44
Outlet standard deviation	Schuko
width	71 mm
height	71 mm
standards	DIN 49440

Verpakkingseenheid

Unit Type of Package 1	PCE
------------------------	-----

De weergegeven prijs is de adviesprijs in euro excl. BTW. Deze kan onderhevig zijn aan korting. Neem contact op met uw lokale distributeur of detailhandel voor de daadwerkelijke prijs

Number of Units in Package 1	1
Package 1 Height	5,800 cm
Package 1 Width	7,600 cm
Package 1 Length	7,700 cm
Package 1 Weight	104,000 g
Unit Type of Package 2	CAR
Number of Units in Package 2	50
Package 2 Height	18,500 cm
Package 2 Width	30,000 cm
Package 2 Length	40,000 cm
Package 2 Weight	5,715 kg
Unit Type of Package 3	P12
Number of Units in Package 3	2000
Package 3 Height	110,000 cm
Package 3 Width	80,000 cm
Package 3 Length	120,000 cm
Package 3 Weight	243,600 kg

Environmental Data

Schneider Electric wil tegen 2050 de Net Zero-status hebben bereikt via partnerschappen in de toeleveringsketen, materialen met een lagere impact en circulariteit via onze doorlopende campagne "Use Better, Use Longer, Use Again" om de levensduur van producten en de recycleerbaarheid te verlengen.

[Uitleg van Environmental Data](#) >

[Hoe evalueren we de duurzaamheid van producten?](#) >

Milieuoetafdruk

Totale levenscyclus ecologische voetafdruk 1

Milieuprofiel van product (PEP) [Milieuprofiel van het product](#)

Use Better

Materialen en verpakking

Gemiddeld percentage gerecycleerde kunststof 26 %

Pakket met gerecycleerd karton Ja

Verpakkingen zonder kunststof Nee

[EU-richtlijn RoHS](#) Voldoet aan vrijstellingen

SCIP-nummer 89350e0d-a4ac-4516-bf86-fdaed8a227fc

REACH-regelgeving [REACH-verklaring](#)

Use Again

Herverpakken en herfabriceren

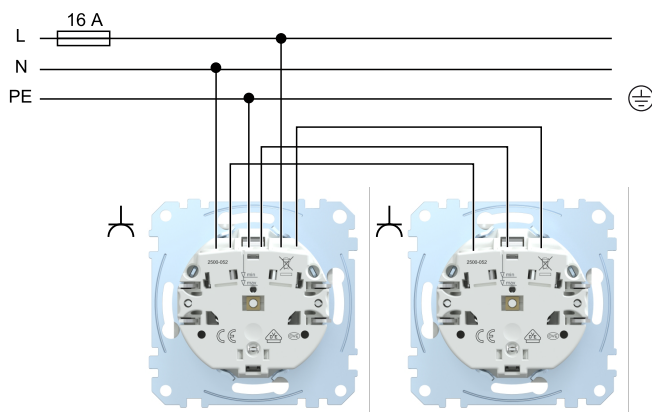
Circulair Profiel Geen specifieke recycling vereist

Terugname No

WEEE Label  Het product moet op markten van de Europese Unie worden afgevoerd volgens specifieke afvalinzamelingsregels en mag nooit in een gewone vuilnisbak terechtkomen.

Technical Illustration

Wiring diagram



⚠️ DANGER

HAZARD OF ELECTRIC SHOCK, EXPLOSION OR ARC FLASH

The product must be installed and connected by a qualified electrician.

A qualified electrician must demonstrate an in-depth knowledge of:

- Construction of electrical installations in buildings in accordance with IEC 60364
- Additional safety standards, local connection rules, and building regulations
- Standardized tools and measuring equipment

Failure to follow these instructions will result in death or serious injury.

Image of product / Alternate images

Alternative

