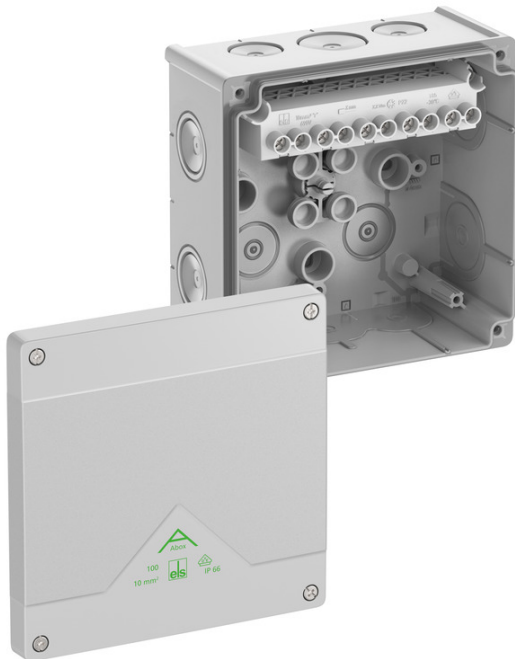


Aftakdoos

Abox 100-10²



Abox 100-10²

Aftakdoos

AANPASBAAR

Artikelnummer: 81042001

Afmetingen: 152 x 152 x 80 mm

Aftakdoos, met beschermingsgraad IP66, nominale doorsnede 10 mm², gecertificeerd conform VDE (DIN EN 60670-1/-22 (VDE 0606-1/-22)), DLG (ammoniakbestendigheid), zelfdichtende, zachte membraaninvoeringen, M20/M25/M32, afdichtingsbereik 8 - 28 mm, (2 achter, 10 zijkant), montage openingen aan de binnenzijde, voor standaard binneninstallaties en beschermde buiteninstallaties

grijs, Ui=690 V AC, In=57 Ampère, met bovenliggende schroefklem, 5-polig, max. nominale doorsnede conform DIN EN 60998: 10 mm², klembare doorsnede per pool: 4 x 2,5 mm², 4 x 4 mm², 4 x 6 mm², 4 x 10 mm², 2 x 16 mm² Cu massief / flexibel met adereindhuls



Technische gegevens

Elektrische eigenschappen

Doorslagspanning AC:	690 V
Doorslagspanning DC:	690 V
Min. aderdoorsnede:	2,5 mm ²
Max. aderdoorsnede:	10 mm ²
Beschermingsklasse:	II
Beschermingsgraad:	IP66
Nominale stroom:	57 Ampère
Klemtype:	Schroefklem
Aantal polen:	5

Kleuren

Kleur onderbak:	grijs
Kleur deksel:	grijs

Afmetingen

Breedte:	152 mm
Lengte:	152 mm
Hoogte:	80 mm
Inwendige lengte:	139 mm
Inwendige breedte:	140 mm
Inwendige hoogte:	64 mm
Gewicht:	0.414 kg

Materiaal eigenschappen

uv-bestendig:	ja
halogeenvrij:	ja
Ontvlambaarheidsklasse volgens UL94:	HB
Gloeidraadbestendigheid:	750 °C (EN 60695-2-11)

Mechanische eigenschappen

Voor afdichtbereik min.:	8 mm
Voor afdichtbereik max.:	28 mm
Slagvastheid:	IK07
Verzegelbaar:	ja
Draaimoment van de dekselschroef:	1.2 Nm
Bevestiging op de muur:	Wand-/plafondmontage
Bevestiging:	montage openingen aan de binnenzijde

Omgevingscondities

Max. relatieve luchtvochtigheid 25°C:	95 %
Max. relatieve luchtvochtigheid 40 °C:	50 %
Omgevingstemperatuur min.:	-25 °C
Omgevingstemperatuur max.:	55 °C
Omgevingstemperatuur 24 uur:	35 °C
plaats van de montage:	beschermd buitenomgeving

Sales Information

EAN:	4013902660483
ETIM-klasse:	EC002600
Douanetariefnummer:	85369095
Minimum bestelwaarde:	1

Materiaal

Materiaal onderbak:	Polypropyleen
Materiaal deksel:	Polypropyleen
Materiaal invoer:	Thermoplastisch Elastomeer
Materiaal afdichting:	Thermoplastisch Elastomeer
Materiaal dekselschroef:	1.4567

Certificaten

Klasse:	VDE (DIN EN 60670-1/-22 (VDE 0606-1/-22))
---------	---

Klasse:	DLG (ammoniakbestendigheid)
---------	-----------------------------

Toebehoren

- [22742001 - KVR M20-MGM - kabelwartel](#)
- [22742101 - KVR M20-GDB/MGM - kabelwartel](#)
- [22742501 - KVR M25-MGM - kabelwartel](#)
- [22743201 - KVR M32-MGM - kabelwartel](#)
- [26042001 - DMS M20 - dubbele membraaninvoeringen](#)
- [26042501 - DMS M25 - dubbele membraaninvoeringen](#)
- [26043201 - DMS M32 - dubbele membraaninvoeringen](#)
- [89500101 - Abox PST 025-100 - verzegelset](#)
- [89511001 - Abox MPI 100 - montageplaat](#)
- [89531001 - Abox 100 NS35 - DIN-rail](#)
- [89600501 - Abox 100 KH 221 6² - Klemmenhouder](#)
- [89600601 - Abox 100 KH 2006 6² - Klemmenhouder](#)
- [89641001 - Abox 100 KLS-10² - klemblok](#)
- [89602001 - MABF 100-1 - Mast-/buisbevestigingsset](#)
- [89602901 - KTB 1-100 - kabelgootbevestiging](#)

Kabelwartel

