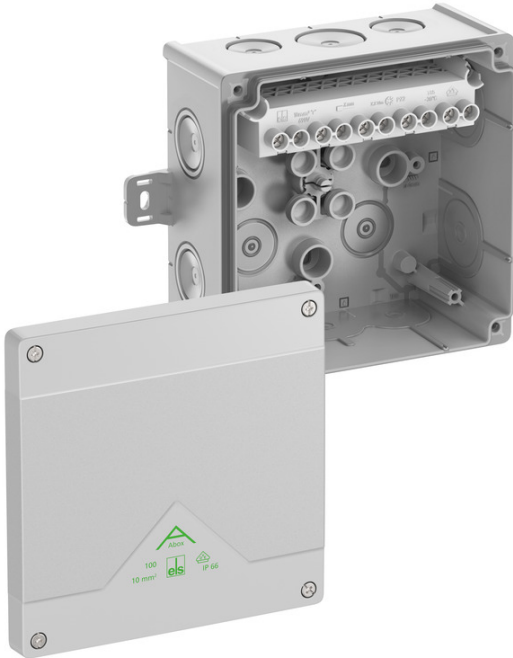


Aftakdoos

## Abox 100 AB-10<sup>2</sup>



### Abox 100 AB-10<sup>2</sup>

Aftakdoos

AANPASBAAR

Artikelnummer: 81042101

Afmetingen: 152 x 152 x 80 mm

Aftakdoos, met beschermingsgraad IP66, nominale doorsnede 10 mm<sup>2</sup>, gecertificeerd conform VDE (DIN EN 60670-1/-22 (VDE 0606-1/-22)), DLG (ammoniakbestendigheid), zelfdichtende, zachte membraaninvoeringen, M20/M25/M32, afdichtingsbereik 8 - 28 mm, (2 achter, 10 zijkant), buitenliggende bevestigingsogen, voor standaard binneninstallaties en beschermde buiteninstallaties

**grijs, U<sub>i</sub>=690 V AC, I<sub>n</sub>=57 Ampère, met bovenliggende schroefklem, 5-polig, max. nominale doorsnede conform DIN EN 60998: 10 mm<sup>2</sup>, klembare doorsnede per pool: 4 x 2,5 mm<sup>2</sup>, 4 x 4 mm<sup>2</sup>, 4 x 6 mm<sup>2</sup>, 4 x 10 mm<sup>2</sup>, 2 x 16 mm<sup>2</sup> Cu massief / flexibel met adereindhuls**



## Technische gegevens

### Elektrische eigenschappen

Doorslagspanning AC:	690 V
Doorslagspanning DC:	690 V
Min. aderdoorsnede:	4 mm <sup>2</sup>
Max. aderdoorsnede:	10 mm <sup>2</sup>
Beschermingsklasse:	II
Beschermingsgraad:	IP66
Nominale stroom:	57 Ampère
Klemtype:	Schroefklem
Aantal polen:	5

### Kleuren

Kleur onderbak:	grijs
Kleur deksel:	grijs

### Afmetingen

Breedte:	152 mm
Lengte:	152 mm
Hoogte:	80 mm
Inwendige lengte:	139 mm
Inwendige breedte:	140 mm
Inwendige hoogte:	64 mm
Gewicht:	0.419 kg

### Materiaal eigenschappen

uv-bestendig:	ja
halogeenvrij:	ja
Ontvlambaarheidsklasse volgens UL94:	HB
Gloedraadbestendigheid:	750 °C (EN 60695-2-11)

### Mechanische eigenschappen

Voor afdichtbereik min.:	8 mm
Voor afdichtbereik max.:	28 mm
Slagvastheid:	IK07
Verzegelbaar:	ja
Draaimoment van de dekselschroef:	1.2 Nm
Bevestiging op de muur:	Wand-/plafondmontage
Bevestiging:	buitenliggende bevestigingsogen

### Omgevingscondities

Max. relatieve luchtvochtigheid 25°C:	95 %
Max. relatieve luchtvochtigheid 40 °C:	50 %
Omgevingstemperatuur min.:	-25 °C
Omgevingstemperatuur max.:	55 °C
Omgevingstemperatuur 24 uur:	35 °C
plaats van de montage:	beschermd buitenomgeving

### Sales Information

EAN:	4013902660452
ETIM-klasse:	EC002600
Douanetariefnummer:	85369095
Minimum bestelwaarde:	1

### Materiaal

Materiaal onderbak:	Polypropyleen
Materiaal deksel:	Polypropyleen
Materiaal invoer:	Thermoplastisch Elastomeer
Materiaal afdichting:	Thermoplastisch Elastomeer
Materiaal dekselschroef:	1.4567

## Certificaten

---

Klasse:	VDE (DIN EN 60670-1/-22 (VDE 0606-1/-22))
---------	---

---

Klasse:	DLG (ammoniakbestendigheid)
---------	-----------------------------

---

## Toebehoren

- [22742001 - KVR M20-MGM - kabelwartel](#)
- [22742101 - KVR M20-GDB/MGM - kabelwartel](#)
- [22742501 - KVR M25-MGM - kabelwartel](#)
- [22743201 - KVR M32-MGM - kabelwartel](#)
- [26042001 - DMS M20 - dubbele membraaninvoeringen](#)
- [26042501 - DMS M25 - dubbele membraaninvoeringen](#)
- [26043201 - DMS M32 - dubbele membraaninvoeringen](#)
- [89500101 - Abox PST 025-100 - verzegelset](#)
- [89511001 - Abox MPI 100 - montageplaat](#)
- [89531001 - Abox 100 NS35 - DIN-rail](#)
- [89600501 - Abox 100 KH 221 6<sup>2</sup> - Klemmenhouder](#)
- [89600601 - Abox 100 KH 2006 6<sup>2</sup> - Klemmenhouder](#)
- [89641001 - Abox 100 KLS-10<sup>2</sup> - klemblok](#)
- [89602001 - MABF 100-1 - Mast-/buisbevestigingsset](#)
- [89602901 - KTB 1-100 - kabelgootbevestiging](#)

## Kabelwartel

