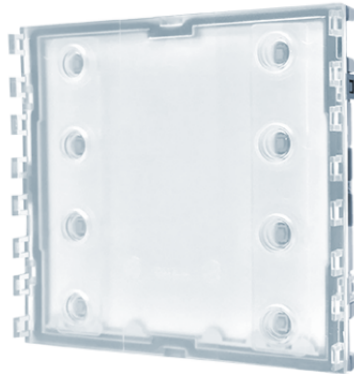


**UT9201****MODULE VOOR UT9213, UT9214 KNOPPEN ULTRA**

Module voor grote drukknoppen voor deurstation Ultra, compatibel met alle systemen. Geschikt voor 1 enkele brede beldrukker of 2 dubbelhoge drukknoppen, uitgevoerd in hoogwaardig kunststof dat is behandeld om vergeling en vertroebeling tegen te gaan. Uit te breiden met 1 enkele brede drukknop art. UT9213 (1 beldrukker), 2 dubbelhoge drukknoppen art. UT9214 (2 beldrukkers) of met blindplaten art. UT9222, UT9223, UT9222M of UT9223M. Automatische uitschakeling van de achtergrondverlichting van de naamkaders overdag via de schemersensor van de audiomodule of gecombineerde audio/videomodule. Witte achtergrondverlichting van de naamkaders. Afmetingen (B x H x D): 100 x 90 x 35mm.

AWARDS



UT9201

MODULE VOOR UT9213, UT9214 KNOPPEN ULTRA

ALGEMENE DATA

Typologie	Modulaire
Hoogte (mm)	90
Breedte (mm)	100
Diepte (mm)	35
Productkleur	Doorzichtig
Inbouwmontage	Ja, met een speciaal accessoire
Wandmontage	Ja, met een speciaal accessoire

COMPATIBELE SYSTEMEN

Audio/video Simplebus 2 met voeding art. 4888C	Ja
Audio/video Simplebus 2 met voeding art. 1210/1210A	Ja
Audio Simplebus 2 met voeding art. 1210/1210A	Ja
Audio Simplebus 1	Ja
VIP	Ja

ELEKTRISCHE KARAKTERISTIEKEN

Type voeding	Voeding via videodeur-toegangsbuss
Voedingsspanning	33VDC
Absorptie in stand-by (W)	0.4
Maximale absorptie (W)	0.4

HARDWAREFUNCTIES

Soort roepen	Knoppen
Type knoppen	Mechanische
Aantal knoppen (n°)	8
Kleur van achtergrondverlichting	Wit, Uit

INSTELLINGEN



UT9201

MODULE VOOR UT9213, UT9214 KNOPPEN ULTRA

Helderheid achtergrondverlichting	Ja
-----------------------------------	----

PROGRAMMEERMODUS

Software ViP Manager	Ja
----------------------	----

MILIEU- EN COMPLIANCEKENMERKEN

Temperatuurbereik (°C)	-25 ÷ 55
------------------------	----------

Bedrijfsvochtigheid (RH max) (%)	25 ÷ 95
----------------------------------	---------

Milieuklasse	IV
--------------	----

CE certificeringen	RoHS II - 2011/65/UE (EN IEC 63000:2018), EMC 2014/30/UE (EN 61000-6-1:2007 , EN 61000-6-3:2007+A1:2011)
--------------------	--

**UT9201****MODULE VOOR UT9213, UT9214 KNOPPEN ULTRA****ACCESSOIRES****UT9223M FULL METAL DRIEDUBBELHOGE BLINDPLAAT ULTRA**

"Driedubbelhoge blindplaat Full Metal voor deurstation Ultra. Uitgevoerd met aluminium coating om de schokvastheid te verhogen en met polymethylmethacrylaat dat is behandeld om weerstand te bieden tegen UV-straling, vergeling en vertroebeling."

UT9223 KUNSTSTOF DRIEDUBBELHOGE BLINDPLAAT ULTRA

"Driedubbelhoge blindplaat voor deurstation Ultra. Uitgevoerd in polymethylmethacrylaat dat is behandeld om weerstand te bieden tegen UV-straling, vergeling en vertroebeling."

UT9222M FULL METAL DUBBELHOGE BLINDPLAAT ULTRA

"Dubbelhoge blindplaat Full Metal voor deurstation Ultra. Uitgevoerd met aluminium coating om de schokvastheid te verhogen en met polymethylmethacrylaat dat is behandeld om weerstand te bieden tegen UV-straling, vergeling en vertroebeling."

UT9222 KUNSTSTOF DUBBELHOGE BLINDPLAAT ULTRA

"Dubbelhoge blindplaat voor deurstation Ultra. Uitgevoerd in polymethylmethacrylaat dat is behandeld om weerstand te bieden tegen UV-straling, vergeling en vertroebeling."

UT9214 DUBBELHOGE DRUKKNOP ULTRA

"Dubbelhoge drukknop voor deurstation Ultra. Te gebruiken met de drukknopmodule art. UT9201. Uitgevoerd in polymethylmethacrylaat dat is behandeld om weerstand te bieden tegen UV-straling, vergeling en vertroebeling. Dubbel naamkader (neutraal en met belymbol) wordt meegeleverd. Gemakkelijke vervanging van naamkaders."

**UT9201****MODULE VOOR UT9213, UT9214 KNOPPEN ULTRA****ACCESSOIRES****UT9213 ENKELE BREDE DRUKKNOP ULTRA**

"Enkele brede drukknop voor deurstation Ultra. Te gebruiken met de drukknopmodule art. UT9201. Uitgevoerd in polymethylmethacrylaat dat is behandeld om weerstand te bieden tegen UV-straling, vergeling en vertroebeling. Dubbel naamkader (neutraal en met belsymbool) wordt meegeleverd. Gemakkelijke vervanging van naamkaders."