

Technische Daten/ Technical Data

KLUDI RENON

3-Loch Waschtisch-Armatur

DN 15

Artikel- Nr.: 42393N275

Oberfläche:

N2 Brushed Gunmetal PVD

Artikeltext

Hersteller KLUDI GmbH & Co. KG

Typ: KLUDI RENON

3-Loch Waschtisch-Armatur

Artikel- Nr.: 42393N275

3-Loch Waschtisch-Armatur

3-Loch Montage

geschlossener Hebel, Metall

Strahlregler M18,5 PCA

Keramik-Oberteil 90°

Durchflussmenge bei 3 bar 4,5 l/min.

fester Auslauf

flexible Druckschläuche G3/8 DVGW zugelassen

Schnell-Montagesystem

Push open Ablaufgarnitur G1 1/4

für Waschtische mit Überlauf

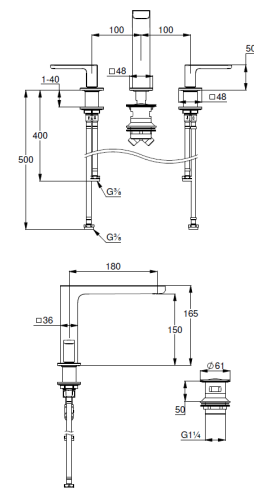
EU-Taxonomie: max. 6 l/min. -

wesentlicher Beitrag (SC) möglich

Produktabbildung/ Product picture



Maßzeichnung/ Dimensional drawing



Durchfluss/ Flow rate

