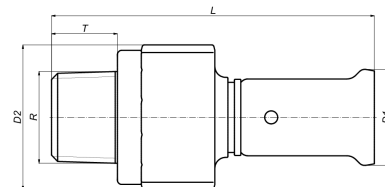


## 17PK-3207: Raccord droit mâle 32x5/4"



### Informations commerciales

Les raccords à sertir en PVDF en combinaison avec les tuyaux multicouches : un système totalement exempt de corrosion. Les raccords à sertir en matière synthétique sont fabriqués par moulage par injection de PVDF (fluorure de polyvinylidène). Les raccords sont équipés en standard d'un système de détection des fuites (LBP = leak before press). Le PVDF offre à l'utilisateur une gamme unique de propriétés :

- Extrêmement résistant à la pression et à la température.
- Excellente résistance mécanique.
- Énorme flexibilité : possibilité de flexion jusqu'à 10°.
- Parfaitement adapté à l'eau potable et l'alimentation.
- Extrêmement résistant aux produits chimiques et à la corrosion.
- Effondrement possible sans protection supplémentaire.

#### Dimensions de base de l'unité

|           |          |
|-----------|----------|
| Hauteur   | 57 mm    |
| Longueur  | 91 mm    |
| Largeur   | 57 mm    |
| Poids net | 0,302 kg |

#### Certificats

ATG, QB (CSTBat), DVGW Wasser, ETA, KIWA, ÖVGW Wasser, SINTEF, WRAS, KOMO, STF, ÖN EN 21003-2/-3, GOST-R, ITC, TSU, AFNOR, PZH, ACS, DNV-GL, Aenor, Sans 21003, Kontrol Biro, RISE, EMI

#### Applications

Eau potable, Chauffage, Air comprimé, refroidissement, Sanitaire

#### Solutions

Installations de bâtiments, Industrie, Infra, Construction navale

## Caractéristiques techniques

|   |                                  |   |                       |
|---|----------------------------------|---|-----------------------|
| Matériau raccordement 1                 | PVDF                             | Angle du coude                                  | 0 degré               |
| Qualité du matériau<br>raccordement 1   | PVDF (expired)                   | Rayon du coude                                  | 0 millimètre          |
| Protection de surface<br>raccordement 1 | Non traité                       | Diamètre extérieur du tube<br>raccordement 1    | 32 millimètre         |
| Traitement de surface<br>raccordement 1 | Non traité                       | Longueur  | 90,5 millimètre       |
| Matériau raccordement 2                 | Laiton                           | Longueur raccordement 1                         | 52 millimètre         |
| Qualité du matériau<br>raccordement 2   | CuZn40Pb2 (CW617N)               | Longueur de travail<br>raccordement 1           | 16 millimètre         |
| Protection de surface<br>raccordement 2 | Non traité                       | Longueur raccordement 2                         | 47,5 millimètre       |
| Traitement de surface<br>raccordement 2 | Non traité                       | Longueur de travail<br>raccordement 2           | 28,5 millimètre       |
| Forme                                   | Droit                            | Largeur de clé                                  | 0 millimètre          |
| Réduit                                  | ✗                                | Diamètre de clé universelle                     | 0 millimètre          |
| Excentrique                             | ✗                                | Couple de serrage                               | 0 0 newton-mètre      |
| Lié au système                          | ✓                                | Température moyenne<br>(fonctionnement continu) | -10 70 degrés Celsius |
| Raccordement 1                          | Manchon comprimé                 | Pression de service maximale à<br>20 °C         | 10 bar                |
| Code contour connection 1               | BE                               | Standard Dimension Ratio<br>(SDR)               | 0                     |
| Diamètre nominal raccordement<br>2      | 1 1/4 pouce (32)                 |   |                       |
| Raccordement 2                          | Filetage mâle gaz conique (BSPT) |   |                       |
| Raccord de couleur principale           | Noir                             |   |                       |
| Matériau d'étanchéité                   | EPDM                             |   |                       |
| Avec butée                              | ✓                                |   |                       |
| Résistant à la traction                 | ✗                                |   |                       |
| Avec isolation thermique                | ✗                                |   |                       |
| Classe de rigidité annulaire            | Autre                            |   |                       |
| Avec matériau d'étanchéité              | ✓                                |   |                       |
| Fermé                                   | ✗                                |   |                       |
| With connection indicator               | ✗                                |   |                       |
| Avec robinet de distribution            | ✗                                |   |                       |
| Avec purgeur d'air                      | ✗                                |   |                       |
| Essais FM                               | ✗                                |   |                       |
| Essais LPCB                             | ✗                                |   |                       |
| Label de qualité ULC                    | ✗                                |   |                       |
| Contrôle UL                             | ✗                                |   |                       |
| Certificat DIN-CERTCO                   | ✗                                |   |                       |
| Certifié VdS                            | ✗                                |   |                       |
| Avec homologation TÜV                   | ✗                                |   |                       |
| Label de qualité DVGW pour le<br>gaz    | ✗                                |   |                       |
| Label de qualité DVGW pour<br>l'eau     | ✓                                |   |                       |
| Certified according to NF 545           | ✗                                |   |                       |
| Label de contrôle KIWA                  | ✓                                |   |                       |
| Équipements au gaz QA                   | ✗                                |   |                       |
| Label de contrôle KOMO                  | ✓                                |   |                       |
| Homologation selon BBR/EKS              | ✗                                |   |                       |