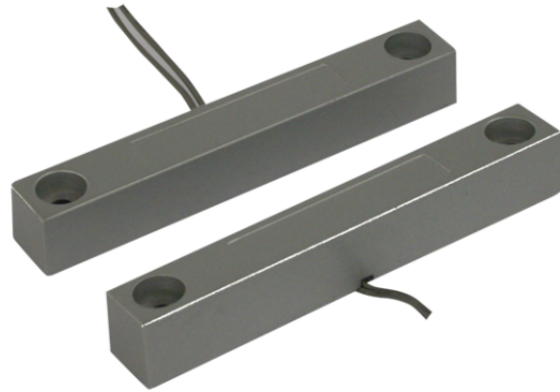




30087014

**EXTRA KRACHTIG OPBOUW-MAGNEETCONTACT,
ALUMINIUM, MET KABEL**



Extra krachtig magneetcontact voor opbouw, behuizing van gegoten aluminium, met uitgangskabel, groot. Afmetingen: (B x H x D) 104x30x16mm.



30087014

**EXTRA KRACHTIG OPBOUW-MAGNEETCONTACT,
ALUMINIUM, MET KABEL**

Sensortype	Magnetisch contact
Type detectie	magnetisch
Minimale communicatie-afstand (mm)	40

HARDWARE-SPECIFICATIES

Type behuizing	zink legering
Productkleur	Aluminium
Temperatuurbereik (°C)	-20 ÷ 80
Hoogte (mm)	15.5
Diepte (mm)	16
Opbouwmontage	Ja
Terminals	2 draden 350 mm
IP-Codering	IP67

ELEKTRISCHE EIGENSCHAPPEN

Maximum stroombereik van het contact (mA)	500
Contacttype	NC
Nominale spanning (V)	100
Nominaal vermogen (W)	10