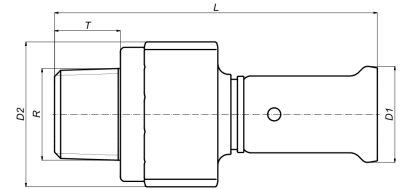


## 17PK-3207: Übergangsfitting AG 32x5/4"



### Kommerzielle Informationen

PVDF-Pressfittings in Kombination mit Mehrschichtverbundrohren: ein völlig korrosionsfreies System. Die Kunststoffpressfittings werden im Spritzgussverfahren aus PVDF (Polyvinylidenfluorid) hergestellt.

- Äußerst druck- und temperaturbeständig
- Hervorragende mechanische Festigkeit
- Enorme Flexibilität: ermöglicht Biegung bis zu 10°
- Perfekt für Wasser und Lebensmittel geeignet
- Extrem hohe chemische und Korrosionsbeständigkeit
- Verlegung in Beton ist möglich ohne zusätzliche Schutzmaßnahmen

#### Grundmaße der Einheit

Höhe	57 mm
Länge	91 mm
Breite	57 mm
Nettogewicht	0,302 kg

#### Zertifikate

ATG, QB (CSTBat), DVGW Wasser, ETA, KIWA, ÖVGW Wasser, SINTEF, WRAS, KOMO, STF, ÖN EN 21003-2/-3, GOST-R, ITC, TSU, AFNOR, PZH, ACS, DNV-GL, Aenor, Sans 21003, Kontrol Biro, RISE, EMI

#### Anwendungen

Trinkwasser, Heizung, Druckluft, Kühlung, Sanitär

#### Lösungen

Gebäudeinstallation, Industrie, Tiefbau, Schiffbau

## Technische Eigenschaften

Werkstoff des Anschlusses 1	Polyvinylidenfluorid (PVDF)	Winkel des Bogens	0 Grad
Werkstoffgüte Anschluss 1	Polyvinylidenfluorid (PVDF) (ungültig)	Radius des Bogens	0 Millimeter
Oberflächenschutz Anschluss 1	unbehandelt	Rohraußendurchmesser Anschluss 1	32 Millimeter
Oberflächenbehandlung Anschluss 1	unbehandelt	Länge	90,5 Millimeter
Werkstoff des Anschlusses 2	Messing	Länge Anschluss 1	52 Millimeter
Werkstoffgüte Anschluss 2	CuZn40Pb2 (CW617N)	Arbeitslänge Anschluss 1	16 Millimeter
Oberflächenschutz Anschluss 2	unbehandelt	Länge Anschluss 2	47,5 Millimeter
Oberflächenbehandlung Anschluss 2	unbehandelt	Arbeitslänge Anschluss 2	28,5 Millimeter
Form	gerade	Schlüsselweite	0 Millimeter
Reduzierend	✗	Schlüsselweite Überwurfmutter	0 Millimeter
Exzentrisch	✗	Anzugsdrehmoment	0 0 Newtonmeter
Systemgebunden	✓	Mediumtemperatur (Dauerbetrieb)	-10 70 Grad Celsius
Anschluss 1	Pressmuffe	Max. Arbeitsdruck bei 20 °C	10 Bar
Konturcode Verbindung 1	BE	Standard Dimension Ratio (SDR)	0
Ne Nenndurchmesser Anschluss 2	1 1/4 Zoll (32)		
Anschluss 2	Außengewinde konisch BSPT-R (ISO 7-1 / EN 10226-1)		
Hauptfarbe Fitting	schwarz		
Material Dichtung	Ethylen-Propylen-Dien-Kautschuk (EPDM)		
Mit Stoßnocken	✓		
Zugfest	✗		
Mit thermischer Isolierung	✗		
Ringsteifigkeitsklasse	sonstige		
Mit Dichtungsmaterial	✓		
Verschlossen	✗		
Mit Verbindungsanzeige	✗		
Mit Entleerungsventil	✗		
Mit Entlüfter	✗		
FM-Prüfung	✗		
LPCB-Prüfung	✗		
ULC-Qualitätskennzeichen	✗		
UL-Prüfung	✗		
DIN-CERTCO-Zertifikat	✗		
VdS-geprüft	✗		
Mit TÜV-Zulassung	✗		
DVGW-Siegel für Gas	✗		
DVGW-Siegel für Wasser	✓		
Zertifiziert nach NF 545	✗		
KIWA-Prüfsiegel	✓		
Gastec QA Prüfung	✗		
KOMO-Prüfsiegel	✓		
Typenzulassung nach BBR/EKS	✗		