



Smart Connect Center

Wat is Smart Connect Center?

Smart Connect Center is de effectieve oplossing voor het monitoren en optimaliseren van de werking van de Metro Therm systemen in uw panden. Met deze PC-tool kunt u gemakkelijk en snel een goed overzicht krijgen van de prestaties van de installaties en zorgdragen voor een optimale werking.

Smart Connect Center maakt het mogelijk te monitoren of de systemen optimaal functioneren en u ontvangt een melding als er een operationele storing aanwezig is of als het systeem wordt onderbroken.

Smart Connect Center maakt het ook mogelijk om de huidige prestaties en eventuele bedieningsfouten te analyseren. Er kan een voorlopige diagnose worden gesteld en een indicatie geven van de punten waarop gefocust dient te worden. Op deze manier kan een bezoek van een service engineer optimaal worden gepland. Dat scheelt dus tijd en geld.

Smart Connect Center is eenvoudig in gebruik en kan u helpen de systemen optimaal te laten werken. Dit kan resulteren in een lager energieverbruik, lagere servicekosten en tegelijk kan het bijdragen aan een goed binnenklimaat zonder vocht, rot of schimmel. Wat gunstig is voor de huurders en eigenaren van de panden.

Unieke voordelen van het Smart Connect Center

- Alarmmelding, via email, van de individueel aangesloten warmtepompen
- Optimalisering van de bedrijfsparameters via internet.
- Bewaking, op afstand, van de trendlog-gegevens. Tot 2 jaar terug (historie)
- Exporteren van de operationele gegevens in CSV format.
- Vastleggen van data m.b.t. servicegeschiedenis.
- App voor het weergeven van de aangesloten eenheden, alarmen en actuele waarden.

Meer informatie over het Smart Connect Center?

U kunt contact opnemen met onze afdeling verkoop en ondersteuning via:
+0031 26-4459845

Software gebruikers-interface

Smart Connect Center is een innovatieve PC-tool welke een gemakkelijke, toegankelijke en eenvoudige gebruikers interface biedt voor het bewaken en optimaliseren van de Metro Therm systemen in uw panden.

Dashboard

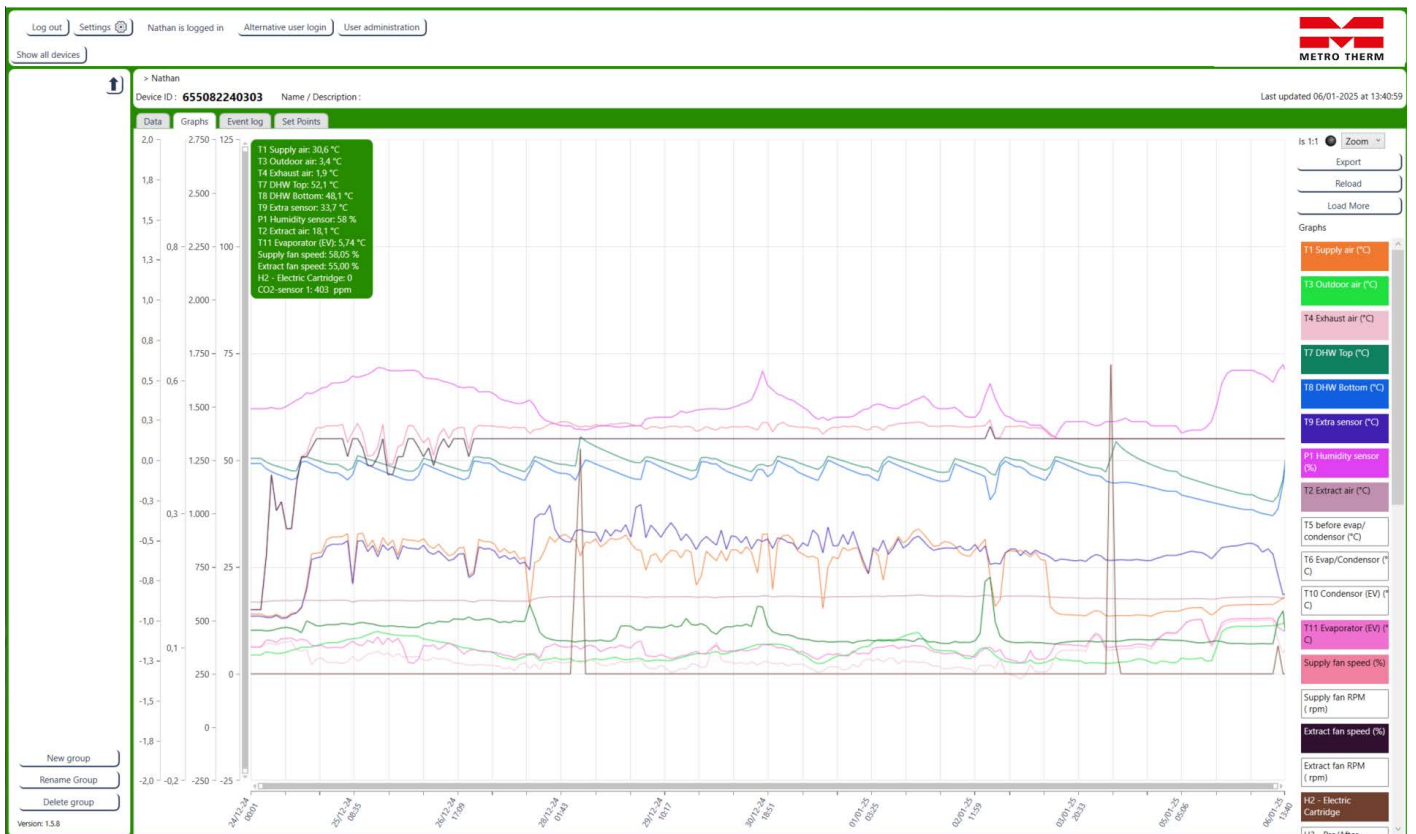
Hier ziet u alle pagina's welke u heeft gekoppeld aan een bepaalde woning of productcategorie. Deze schermafbeelding geeft u een snel overzicht van de huidige bedrijfsstatus van de afzonderlijke installaties (b.v. of er installaties zijn met actieve alarmen)

The screenshot displays the Smart Connect Center software interface. At the top, there is a navigation bar with options: "Log out", "Settings", "Nathan is logged in", "Alternative user login", and "User administration". Below this, a "Show all devices" button is visible. The main content area is titled "Nathan" and contains a search bar for "DeviceID:" and "Filter:". A table lists various devices with columns for "Device ID", "S/N from manufacturer", "Model number", and "Name / Description". The table contains 30 rows of device data. On the right side, there is a "Active alarms" section with radio buttons for "Show all alarms" and "Show unacknowledged alarms". A red notification box indicates an "Error level: 1" for "Nathan" with the alarm ID "965158828113". At the bottom left, there are buttons for "New group", "Rename Group", and "Delete group", along with the version number "Version: 1.5.8".

Device ID	S/N from manufacturer	Model number	Name / Description
001857423752			1857423752
645608210373			645608210373
644904057481			644904057481
640126172407			640126172407
638693904685			638693904685
638532060971			638532060971
635613035795			635613035795
634751230857			634751230857
632713724393			632713724393
631941784780			631941784780
631533408911			631533408911
630280031549			630280031549
630167016695			630167016695
647119655732			647119655732
629663364519			629663364519
623950001371			623950001371
623040955353			623040955353
620903606017			620903606017
617766034808			617766034808
617635125230			617635125230
616628463666			616628463666
612709615826			612709615826
611747898366			611747898366
610792481247			610792481247
609127902251			609127902251
607156661731			607156661731
601167326104			601167326104
627140079577			627140079577
599467749019			599467749019
648984697802			648984697802
656715797967			656715797967
691459313095			691459313095
685287359667			685287359667
683984811705			683984811705

Trendlogboek

Hier is een specifieke installatie geselecteerd voor een gedetailleerd overzicht van de bedrijfsstatus. Het trendlogboek geeft een historisch overzicht van de werking van de installatie. (loginterval elke 5 minuten)



Alarm- en historie logboek.

Hier ziet u zowel de actieve als de historische gegevens voor alarmen en historie data.

Device ID: 965158828113 Name / Description: Nathan

Filter log: All events Alarms only Only set point changes

Time	Event type	#	Description	Action	Level	Username
05/01-25 04:02	Device error	E-01	Change Filter	Occurred	1	
19/11-24 22:39	Device error	E-25	High pressure error	Disappeared	1	
19/11-24 22:05	Device error	E-25	High pressure error	Occurred	1	
14/10-24 20:32	System error	S-00	Offline	Disappeared	0	
14/10-24 20:14	System error	S-00	Offline	Occurred	0	
09/10-24 02:40	System error	S-00	Offline	Disappeared	0	
09/10-24 02:23	System error	S-00	Offline	Occurred	0	
09/10-24 01:26	System error	S-00	Offline	Disappeared	0	
09/10-24 01:09	System error	S-00	Offline	Occurred	0	
26/08-24 10:11	Set point changed		FanSpeed	1		Nathan
26/08-24 10:11	Set point changed		EC3 - Release System stop	Off		Nathan
26/08-24 10:07	Set point changed		EH6 - Legionella On/Off	On		Nathan
24/05-24 09:08	System error	S-00	Offline	Disappeared	0	
17/06-23 00:14	System error	S-00	Offline	Occurred	0	

Setpoints

Hier kunnen de bedrijfsparameters van de installatie worden aangepast en geoptimaliseerd.

Log out Settings Nathan is logged in Alternative user login User administration

Show all devices

Nathan Nathan > 965158828113
Device ID: 965158828113 Name / Description: 965158828113
Last updated 06/01-2025 at 13:46:12

Data Graphs Event log Set Points

Set Points

Set point	Value
A1 - Reheating	Off
A2 - Humidity control	Off
A3 - DHW temperature	42,0°C
A4 - DHW Element Temp	50,0°C
A5 - Boost time	30 min
A6 - Timer levels 3 and 4	Off
A7 - Timer levels 3 and 4	3 hrs
EB1 - Level 1 Supply air	35%
EB2 - Level 2 Supply air	55%
EB3 - Level 3 Supply air	75%
EB4 - Level 4 Supply air	100%
EB5 - Level 1 Extract air	35%
EB6 - Level 2 Extract air	55%
EB7 - Level 3 Extract air	75%
EB8 - Level 4 Extract air	100%
EB9 - min. Air volume mode	On
EB10 - min. Air vol extr.	35%
EB11 - min. Air vol supply	40%
EB12 - RPM Alarm	On
EB13 - Reset RPM Alarm	Off
EC1 - Frost protection	3°C
EC2 - Frost reduction	8,0°C
EC3 - Release System stop	On
EC4 - Factory Reset	0
EC5 - H3 relay options	Preheat
EC6 - Aux relay H9	0
EC7 - Aux relay H10	0
EC8 - Solar hysteresis	5,0°C
ED1 - Regulation elec. time	3 min
ED2 - Preheating temp.	-3,0°C
ED3 - Preheat PI P	5
ED4 - Preheat PI I	200
ED5 - Preheat Reg	40 s
ED6 - Reheat offset	-2,0°C
ED7 - Reheat PI P	5
ED8 - Reheat PI I	200
ED9 - Reheat Beta	100%

New group
Rename Group
Delete group
Version: 1.5.8

Actuele bedrijfsgegevens

Hier worden de actuele bedrijfsgegevens van de installatie weergegeven.

Log out Settings Nathan is logged in Alternative user login User administration

Show all devices

Nathan Nathan > 965158828113
Device ID: 965158828113 Name / Description: 965158828113
Last updated 06/01-2025 at 13:50:14

Data Graphs Event log Set Points

Data and set points

Data point	Value
T1 Supply air	19,7°C
T3 Outdoor air	9,1°C
T4 Exhaust air	12,0°C
T7 DHW Top	42,4°C
T8 DHW Bottom	40,8°C
T9 Extra sensor	-30,0°C
P1 Humidity sensor	53%
T2 Extract air	22,3°C
T5 before evap/condensor	11,0°C
T6 Evap/Condensor	10,9°C
T10 Condensor (EV)	21,35°C
T11 Evaporator (EV)	12,91°C
Low Pressure Transmitter	4,598 bar
SG1 (on/off)	Off
SG2 (on/off)	Off
Supply fan speed	36,00%
Supply fan RPM	1.472 rpm
Extract fan speed	35,00%
Extract fan RPM	1.368 rpm
H2 - Electric Cartridge	Off
H3 - Pre/After heating	Off
H5 - Compressor	Off
H67 Fan inlet/outlet	On
H8 - Bypass	Off
H9 - Auxiliary relay	Off
H10 - Auxiliary relay	Off
H11 - ES1095 Relay box	On
H14 - E-valve	0%
Preheat PWM	0,00%
Reheat PWM	0,00%
Humidity +/-	0%
Calculated humidity	0%
0-10 volt signal solar	0 V
Fire Alarm com status	0
Fire test results	0
CO2-sensor 1	0 ppm
CO2-sensor 2	0 ppm
CO2-sensor 3	0 ppm
CO2-sensor 4	0 ppm
CO2-sensor 5	0 ppm
Current CO2 level 4 time	0 min
Flow temperature	0,0°C
Return temperature	0,0°C
Outside temperature	0,0°C
Valve position	0%
Calculated heating	0,0°C
A1 - Reheating	Off

Error list

Error #	Description
E-1	Change Filter

Device details

Name / Description: 965158828113

Model number from manufacturer

E-mail

Enable e-mail notification

e-mail notification

Notes

Save Cancel

New group
Rename Group
Delete group
Version: 1.5.8