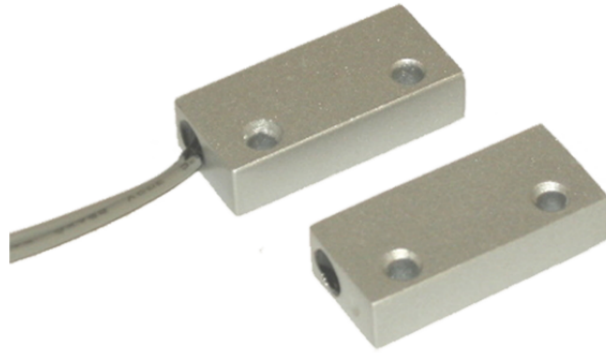




**30087010**

**EXTRA KRACHTIG OPBOUW-MAGNEETCONTACT,  
ALUMINIUM, MET KABEL**



Extra krachtig magneetcontact voor opbouw, behuizing van gegoten aluminium, met uitgangskabel, klein. Afmetingen: (B x H x D) 20x49x10mm.



**30087010**

**EXTRA KRACHTIG OPBOUW-MAGNEETCONTACT,  
ALUMINIUM, MET KABEL**

Sensortype	Magnetisch contact
Type detectie	magnetisch
Minimale communicatie-afstand (mm)	20

**HARDWARE-SPECIFICATIES**

Type behuizing	zink legering
Productkleur	Zilver
Temperatuurbereik (°C)	-20 ÷ 80
Hoogte (mm)	49
Diepte (mm)	10
Gewicht van het product (g)	45
Opbouwmontage	Ja
Terminals	2 draden
IP-Codering	IP67

**ELEKTRISCHE EIGENSCHAPPEN**

Contacttype	NC
Nominale spanning (V)	100
Nominaal vermogen (W)	10