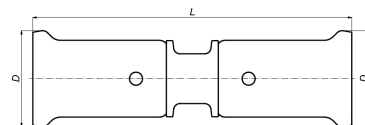


## 15PK-1616: Manchon 16x16



### Informations commerciales

Les raccords à sertir en PVDF en combinaison avec les tuyaux multicouches : un système totalement exempt de corrosion. Les raccords à sertir en matière synthétique sont fabriqués par moulage par injection de PVDF (fluorure de polyvinylidène). Les raccords sont équipés en standard d'un système de détection des fuites (LBP = leak before press). Le PVDF offre à l'utilisateur une gamme unique de propriétés :

- Extrêmement résistant à la pression et à la température.
- Excellente résistance mécanique.
- Énorme flexibilité : possibilité de flexion jusqu'à 10°.
- Parfaitement adapté à l'eau potable et l'alimentation.
- Extrêmement résistant aux produits chimiques et à la corrosion.
- Effondrement possible sans protection supplémentaire.

#### Dimensions de base de l'unité

|           |          |
|-----------|----------|
| Hauteur   | 22 mm    |
| Longueur  | 74 mm    |
| Largeur   | 22 mm    |
| Poids net | 0,029 kg |

#### Certificats

ATG, QB (CSTBat), DVGW Wasser, ETA, KIWA, ÖVGW Wasser, SINTEF, WRAS, KOMO, STF, ÖN EN 21003-2/-3, GOST-R, ITC, TSU, AFNOR, PZH, ACS, DNV-GL, Aenor, Sans 21003, Kontrol Biro, RISE, EMI

#### Applications

Eau potable, Chauffage, Air comprimé, refroidissement, Eau déminéralisée, Sanitaire

#### Solutions

Installations de bâtiments, Industrie, Infra, Construction navale

## Caractéristiques techniques

|                                      |                  |  |                       |
|--------------------------------------|------------------|--|-----------------------|
| Matériau raccordement 1              | PVDF             | Rayon du coude                               | 0 millimètre          |
| Qualité du matériau raccordement 1   | PVDF (expired)   | Diamètre extérieur du tube raccordement 1    | 16 millimètre         |
| Protection de surface raccordement 1 | Non traité       | Épaisseur de paroi raccordement 1            | 0,7 millimètre        |
| Traitement de surface raccordement 1 | Non traité       | Diamètre extérieur du tube raccordement 2    | 16 millimètre         |
| Matériau raccordement 2              | PVDF             | Épaisseur de paroi raccordement 2            | 0,7 millimètre        |
| Qualité du matériau raccordement 2   | PVDF (expired)   | Valeur zêta                                  | 0,689                 |
| Protection de surface raccordement 2 | Non traité       | Longueur                                     | 73,5 millimètre       |
| Traitement de surface raccordement 2 | Non traité       | Longueur raccordement 1                      | 37 millimètre         |
| Forme                                | Droit            | Longueur de travail raccordement 1           | 10 millimètre         |
| Réduit                               | ✗                | Longueur raccordement 2                      | 37 millimètre         |
| Excentrique                          | ✗                | Longueur de travail raccordement 2           | 10 millimètre         |
| Lié au système                       | ✓                | Largeur de clé                               | 0 millimètre          |
| Raccordement 1                       | Manchon comprimé | Diamètre de clé universelle                  | 0 millimètre          |
| Code contour connection 1            | TH               | Couple de serrage                            | 0 0 newton-mètre      |
| Raccordement 2                       | Manchon comprimé | Température moyenne (fonctionnement continu) | -10 70 degrés Celsius |
| Code contour connexion 2             | TH               | Pression de service maximale à 20 °C         | 16 bar                |
| Raccord de couleur principale        | Noir             | Standard Dimension Ratio (SDR)               | 0                     |
| Matériau d'étanchéité                | EPDM             |  |                       |
| Avec butée                           | ✓                |  |                       |
| Résistant à la traction              | ✗                |  |                       |
| Avec isolation thermique             | ✗                |  |                       |
| Classe de rigidité annulaire         | Autre            |  |                       |
| Avec matériau d'étanchéité           | ✓                |  |                       |
| Fermé                                | ✗                |  |                       |
| With connection indicator            | ✗                |  |                       |
| Avec robinet de distribution         | ✗                |  |                       |
| Avec purgeur d'air                   | ✗                |  |                       |
| Essais FM                            | ✗                |  |                       |
| Essais LPCB                          | ✗                |  |                       |
| Label de qualité ULC                 | ✗                |  |                       |
| Contrôle UL                          | ✗                |  |                       |
| Certificat DIN-CERTCO                | ✗                |  |                       |
| Certifié VdS                         | ✗                |  |                       |
| Avec homologation TÜV                | ✗                |  |                       |
| Label de qualité DVGW pour le gaz    | ✗                |  |                       |
| Label de qualité DVGW pour l'eau     | ✓                |  |                       |
| Certified according to NF 545        | ✗                |  |                       |
| Label de contrôle KIWA               | ✓                |  |                       |
| Équipements au gaz QA                | ✗                |  |                       |
| Label de contrôle KOMO               | ✓                |  |                       |
| Homologation selon BBR/EKS           | ✗                |  |                       |