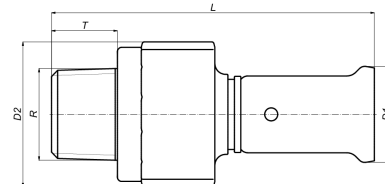


17PK-2605: Übergangsfitting AG 26x3/4"



Kommerzielle Informationen

PVDF-Pressfittings in Kombination mit Mehrschichtverbundrohren: ein völlig korrosionsfreies System. Die Kunststoffpressfittings werden im Spritzgussverfahren aus PVDF (Polyvinylidenfluorid) hergestellt.

- Äußerst druck- und temperaturbeständig
- Hervorragende mechanische Festigkeit
- Enorme Flexibilität: ermöglicht Biegung bis zu 10°
- Perfekt für Wasser und Lebensmittel geeignet
- Extrem hohe chemische und Korrosionsbeständigkeit
- Verlegung in Beton ist möglich ohne zusätzliche Schutzmaßnahmen

Grundmaße der Einheit

Höhe	40 mm
Länge	77 mm
Breite	40 mm
Nettogewicht	0,145 kg

Zertifikate

ATG, QB (CSTBat), DVGW Wasser, ETA, KIWA, ÖVGW Wasser, SINTEF, WRAS, KOMO, STF, ÖN EN 21003-2/-3, GOST-R, ITC, TSU, AFNOR, PZH, ACS, DNV-GL, Aenor, Sans 21003, Kontrol Biro, RISE, EMI

Anwendungen

Trinkwasser, Heizung, Druckluft, Kühlung, Sanitär

Lösungen

Gebäudeinstallation, Industrie, Tiefbau, Schiffbau

Technische Eigenschaften

Werkstoff des Anschlusses 1	Polyvinylidenfluorid (PVDF)	Winkel des Bogens	0 Grad
Werkstoffgüte Anschluss 1	Polyvinylidenfluorid (PVDF) (ungültig)	Radius des Bogens	0 Millimeter
Oberflächenschutz Anschluss 1	unbehandelt	Rohraußendurchmesser Anschluss 1	26 Millimeter
Oberflächenbehandlung Anschluss 1	unbehandelt	Länge	76,5 Millimeter
Werkstoff des Anschlusses 2	Messing	Länge Anschluss 1	37 Millimeter
Werkstoffgüte Anschluss 2	CuZn40Pb2 (CW617N)	Arbeitslänge Anschluss 1	10 Millimeter
Oberflächenschutz Anschluss 2	unbehandelt	Länge Anschluss 2	39,5 Millimeter
Oberflächenbehandlung Anschluss 2	unbehandelt	Arbeitslänge Anschluss 2	23 Millimeter
Form	gerade	Schlüsselweite	0 Millimeter
Reduzierend	✗	Schlüsselweite Überwurfmutter	0 Millimeter
Exzentrisch	✗	Anzugsdrehmoment	0 0 Newtonmeter
Systemgebunden	✓	Mediumtemperatur (Dauerbetrieb)	-10 70 Grad Celsius
Anschluss 1	Pressmuffe	Max. Arbeitsdruck bei 20 °C	16 Bar
Konturcode Verbindung 1	TH	Standard Dimension Ratio (SDR)	0
Ne Nenndurchmesser Anschluss 2	3/4 Zoll (20)		
Anschluss 2	Außengewinde konisch BSPT-R (ISO 7-1 / EN 10226-1)		
Hauptfarbe Fitting	schwarz		
Material Dichtung	Ethylen-Propylen-Dien-Kautschuk (EPDM)		
Mit Stoßnocken	✓		
Zugfest	✗		
Mit thermischer Isolierung	✗		
Ringsteifigkeitsklasse	sonstige		
Mit Dichtungsmaterial	✓		
Verschlossen	✗		
Mit Verbindungsanzeige	✗		
Mit Entleerungsventil	✗		
Mit Entlüfter	✗		
FM-Prüfung	✗		
LPCB-Prüfung	✗		
ULC-Qualitätskennzeichen	✗		
UL-Prüfung	✗		
DIN-CERTCO-Zertifikat	✗		
VdS-geprüft	✗		
Mit TÜV-Zulassung	✗		
DVGW-Siegel für Gas	✗		
DVGW-Siegel für Wasser	✓		
Zertifiziert nach NF 545	✗		
KIWA-Prüfsiegel	✓		
Gastec QA Prüfung	✗		
KOMO-Prüfsiegel	✓		
Typenzulassung nach BBR/EKS	✗		