

Productinformatieblad

Specificaties



Magelis SCU - Touchscreen bedieningspaneel - 5,7"- Dig. 16x ingang, 10x uitgang

HMISCU8A5

EAN Code: 3595864175577

Prijs: 893,30 EUR

Hoofd

| | |
|---------------------------|--|
| range of product | Harmony SCU |
| product or component type | Kleine touch HMI controller |
| afmeting display | 5.7 inch |
| displaytype | met LED met achtergrondverlichting kleur TFT lcd |
| aanraakpaneel | Analoog |
| product presentatie | Compleet product |

Complementair

| | |
|--|---|
| resolutie display | 320 x 240 pixels QVGA |
| levensduur achtergrondverlichting | 50.000 uren met 65000 kleuren |
| helderheid | 16 niveaus via aanraakpaneel |
| horiz x vert hoek weerg | 60° links 60° rechts 40° bovenkant 60° basis |
| tekenfont | Taiwanees (traditioneel Chinees) ASCII Koreaans Japans (ANK, Kanji) Chinees (vereenvoudigd Chinees) |
| voeding | Externe bron |
| Us nominale voedingsspanning | 24 V (20,4...28,8 V)DC |
| immuñiteit voor micro- onderbrekingen | 10 ms |
| inschakelstroom | 30 A |
| stroomverbruik in W | 24 W |
| local signalling | Geen indicator |
| aantal pagina's | Begrensd door interne geheugencapaciteit |
| software toewijzing | SoMachine |
| besturingssysteem | Harmony |
| naam processor | CPU RISC |
| frequentie processor | 333 MHz |
| geheugenbeschrijving | Flash NAND, 128 MB Interne gegevensopslag FRAME, 128 kB Toepassing uitvoeren DRAM, 128 MB |

De weergegeven prijs is de adviesprijs in euro excl. BTW. Deze kan onderhevig zijn aan korting. Neem contact op met uw lokale distributeur of detailhandel voor de daadwerkelijke prijs

| | |
|---|--|
| geïntegreerd aansluitingstype | 1 seriële verbinding - RJ45 - RS232/RS485 (rate: <= 115.2 kbits/s) 1 Ethernet TCP/IP - RJ45 1 USB 2.0 type mini B 1 USB 2.0 type A CANopen masterbus - SUB-D 9 |
| realtime klok | Ingebouwd |
| downloadbare protocollen | Modbus TCP/IP CANopen Modbus |
| bevestigingsmethode | Met 1 moer - diameter: Ø 22 mm, bevestigd op: plaatdikte 1...6 mm |
| kast materiaal | PC/PBT en PAA |
| schokbestendigheid | 147 m/s ² voor 11 ms (op DIN-rail) conform aan IEC 60068-2-27 294 m/s ² voor 6 ms (op paneelmontage) conform aan IEC 60068-2-27 |
| trillingsweerstand | +/-3,5 mm (f = 5...9 Hz) conform aan IEC 60068-2-6 1 gn (f = 9...150 Hz) conform aan IEC 60068-2-6 |
| elektromagnetische compatibiliteit | Elektrostatische ontlading immuniteitstest - test level: 8 kV (luchtontlading) conforming to IEC 61000-4-2 Elektrostatische ontlading immuniteitstest - test level: 6 kV (contactontlading) conforming to IEC 61000-4-2 Gevoelig aan elektromagnetische velden - test level: 10 V/m (80 MHz...3 GHz) conforming to IEC 61000-4-3 Elektrische snelle transiënte/burst immuniteitstest - test level: 2 kV (stroomlijnen) conforming to IEC 61000-4-4 Elektrische snelle transiënte/burst immuniteitstest - test level: 1 kV (tussen analoge I/O en werkspanning) conforming to IEC 61000-4-4 Elektrische snelle transiënte/burst immuniteitstest - test level: 2 kV (relaisdraden) conforming to IEC 61000-4-4 Elektrische snelle transiënte/burst immuniteitstest - test level: 1 kV (Ethernet lijn) conforming to IEC 61000-4-4 Elektrische snelle transiënte/burst immuniteitstest - test level: 1 kV (COM-lijn) conforming to IEC 61000-4-4 Elektrische snelle transiënte/burst immuniteitstest - test level: 1 kV (CAN-lijn) conforming to IEC 61000-4-4 Immuniteitstest overspanning - test level: 2 kV (voeding (gemeenschappelijke modus)) conforming to IEC 61000-4-5 Immuniteitstest overspanning - test level: 1 kV (voeding (differentiële modus)) conforming to IEC 61000-4-5 Immuniteitstest overspanning - test level: 1 kV gewone modus (digitale I/O) conforming to IEC 61000-4-5 Immuniteitstest overspanning - test level: 0,5 kV differentiëlemodus (digitale I/O) conforming to IEC 61000-4-5 Geleidend RF verstoringen - test level: 10 V (0,15...80 MHz) conforming to IEC 61000-4-6 Uitgevoerde overbrenging - test level: 150 kHz...30 MHz conforming to EN 55011 Uitgestraalde eliminatie - test level: 30 MHz...1 GHz conforming to EN 55011 |
| aantal discrete inputs | 2 voor snelle invoer (normale modus) conform aan IEC 61131-2 Type 1 14 voor digitale input conform aan IEC 61131-2 Type 1 |
| discrete ingangsspanning | 24 V DC, discrete invoerlogica: sink of bron (positief/negatief) |
| aant. gemeensch. punten | 1 voor snelle ingang (HSC module) 2 voor digitale input |
| discrete ingangsstroom | 7,83 mA voor snelle input 5 mA voor digitaal |
| ingangsimpedantie | 2.81 kOhm 4.7 kOhm |
| stroomvoorziening voor sensor | 15...28,8 V DC, voltage (status 1): >= 15 V, stroom (status 1): >= 5 mA, voltage (status 0): <= 5 V, stroom (status 0): <= 1.5 mA 15...28,8 V DC, voltage (status 1): >= 15 V, stroom (status 1): >= 2.5 mA, voltage (status 0): <= 5 V, stroom (status 0): <= 1 mA |
| configureerbare filtertijd | 0 ms geen filter (geen) 0,004...0,04 ms contactdenderfilter (vergrenzeling/gebeurtenis en ophopingsfilter bij stap Nx 0,5ms (64>=N>=2)) 3...12 ms integrator (geen/start/stop) |
| maximale ingangsfrequentie | 100 kHz voor snelle ingang (encoder modus) - stuurtype A/B 100 kHz voor snelle input - stuurtype eenfasig 100 kHz voor snelle input - stuurtype puls/richting |

| | |
|--|--|
| Maximale kabelafstand tussen apparaten | Afgeschermd kabel: <10 m voor snelle input Afgeschermd kabel: <100 m voor digitale input Niet-afgeschermd kabel: <50 m voor digitale input |
| aansluitingssteek | 3,5 mm |
| overspanningsbeveiliging | Met overspanningsbeveiliging |
| isolatie tussen kanalen en interne logica | 500 V DC |
| isolatie tussen kanalen | Geen |
| aantal discrete outputs | 2 snelle uitvoer (normale modus), uitvoerlogica: source 8 digitale output, uitvoerlogica: source |
| discrete uitgangsspanning | 24 V DC (spanningslimiet: 19,2...28,8 V) met transistor onderscheiden uitvoer(en) 24 V DC (spanningslimiet: 5...30 V) met relais onderscheiden uitvoer(en) 220 V AC (spanningslimiet: 100...250 V) met relais onderscheiden uitvoer(en) |
| aantal inputs/outputs | 2 voor snelle input, klem: F10...F11 14 voor digitale input, klem: DI0...DI13 2 voor snelle uitvoer, klem: FQ0...FQ1 8 voor digitale output, klem: DQ0...DQ7 |
| discrete uitgangsstroom | 2 A (stroom per uitgang, gemeenschappelijk <4 A), responstijd 5 ms met openingscontact voor digitale output 2 A (stroom per uitgang, gemeenschappelijk <4 A), responstijd 2 ms met afsluitcontact voor digitale output 300 mA, responstijd 2 ms voor snelle uitvoer (normale modus) 50 mA, responstijd 2 ms voor snelle uitvoer (PWM- of PTO-modus) |
| isolatieweerstand | > 10 MOhm tussen de I/O en interne logica > 10 MOhm tussen voeding en aarding |
| Maximale uitgangsfrequentie | 100 kHz voor snelle uitvoer (PTO-modus) 1 kHz voor snelle uitvoer (PWM-modus) |
| absolute nauwkeurigheidfout | +/- 0,1% van totaal cyclische verhouding 1...99% voor snelle uitvoer (PWM- of PTO-modus) 1% van volledige grootte cyclische verhouding 1...99% voor snelle uitvoer (PWM- of PTO-modus) +/- 5% van ware grootte cyclische verhouding 10...90% voor snelle uitvoer (PWM- of PTO-modus) +/- 10% van ware grootte cyclische verhouding 20...80% voor snelle uitvoer (PWM- of PTO-modus) +/- 15% van ware grootte cyclische verhouding 30...70% voor snelle uitvoer (PWM- of PTO-modus) |
| height | 129,4 mm |
| width | 163 mm |
| depth | 76,22 mm |
| net weight | 0,764 kg |

Omgeving

| | |
|--|---|
| standards | IEC 61000-6-2 ANSI/ISA 12-12-01 CSA C22.2 Nr 213 Klasse I Divisie 2 FCC Klasse A EN 61131-2 UL 508 |
| product certifications | cULus 508 KCC cULus CSA 22-2 Nr 142 GOST cUL 1604 klasse 1 divisie 2 C-Tick UKCA UKEX |
| markering | CE |
| ambient air temperature for operation | 0...50 °C |

| | |
|--|--|
| ambient air temperature for storage | -20...60 °C |
| relatieve vochtigheid | 5...85 % zonder condensatie |
| operating altitude | <= 2000 m |
| opslaghoogte | 0...10000 m |
| maximumdruk | 800...1114 hPa |
| IP beschermingsgraad | IP20 conform aan IEC 60529 (achterpaneel) IP65 conform aan IEC 60529 (voorpaneel) |
| NEMA beschermingsgraad | NEMA 4X voorpaneel |
| pollution degree | 2 conform aan IEC 60664 |
| milieu-eigenschappen | Vrij van corrosief gas |

Verpakkingseenheid

| | |
|-------------------------------------|-----------|
| Unit Type of Package 1 | PCE |
| Number of Units in Package 1 | 1 |
| Package 1 Height | 11,000 cm |
| Package 1 Width | 18,500 cm |
| Package 1 Length | 27,000 cm |
| Package 1 Weight | 1,470 kg |
| Unit Type of Package 2 | S03 |
| Number of Units in Package 2 | 4 |
| Package 2 Height | 30,000 cm |
| Package 2 Width | 30,000 cm |
| Package 2 Length | 40,000 cm |
| Package 2 Weight | 6,610 kg |

Environmental Data

Schneider Electric wil tegen 2050 de Net Zero-status hebben bereikt via partnerschappen in de toeleveringsketen, materialen met een lagere impact en circulariteit via onze doorlopende campagne "Use Better, Use Longer, Use Again" om de levensduur van producten en de recycleerbaarheid te verlengen.

[Uitleg van Environmental Data](#) >

[Hoe evalueren we de duurzaamheid van producten?](#) >

Milieuoetafdruk

Totale levenscyclus ecologische voetafdruk 1088

Milieuprofiel van product (PEP) [Milieuprofiel van het product](#)

Use Better

Materialen en verpakking

F-gasvrij Only air and vacuum used for insulation / breaking, no F-gas including SF6

Pakket met gerecycleerd karton Ja

Verpakkingen zonder kunststof Ja

EU-richtlijn RoHS Is niet van toepassing, ligt buiten de EU RoHS scope

SCIP-nummer 0fd86373-eda5-4dea-806b-9b9833dc484c

REACH-regelgeving [REACH-verklaring](#)


Use Again

Herverpakken en herfabriceren

Circulair Profiel [Informatie over einde levensduur](#)

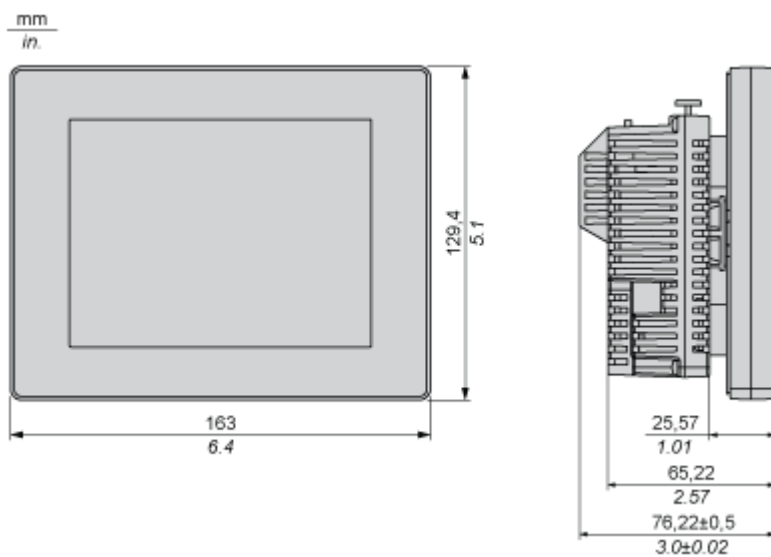
Verwijderbare batterij Door gebruiker te vervangen

Terugname No

WEEE Label  Het product moet op markten van de Europese Unie worden afgevoerd volgens specifieke afvalinzamelingsregels en mag nooit in een gewone vuilnisbak terechtkomen.

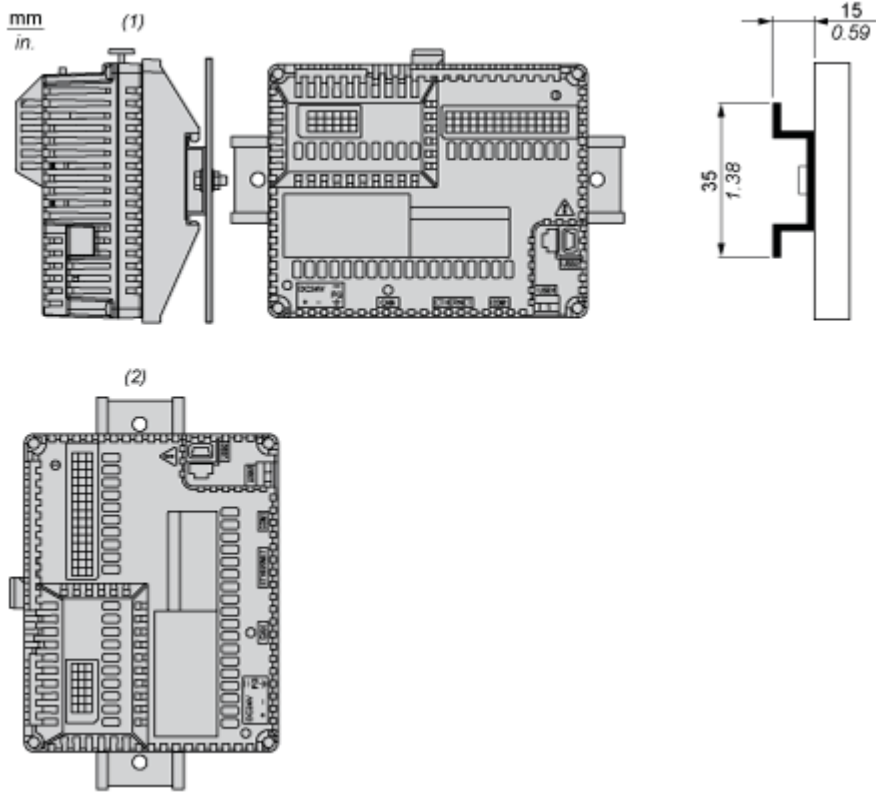
Dimensions Drawings

Dimensions



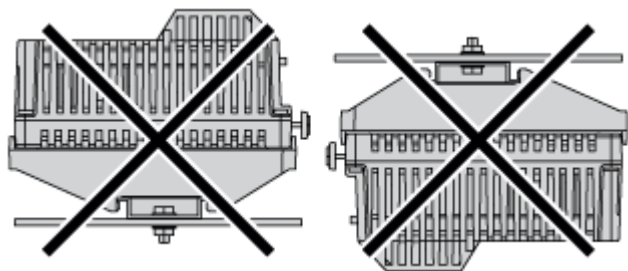
Mounting and Clearance

Recommended Mounting position

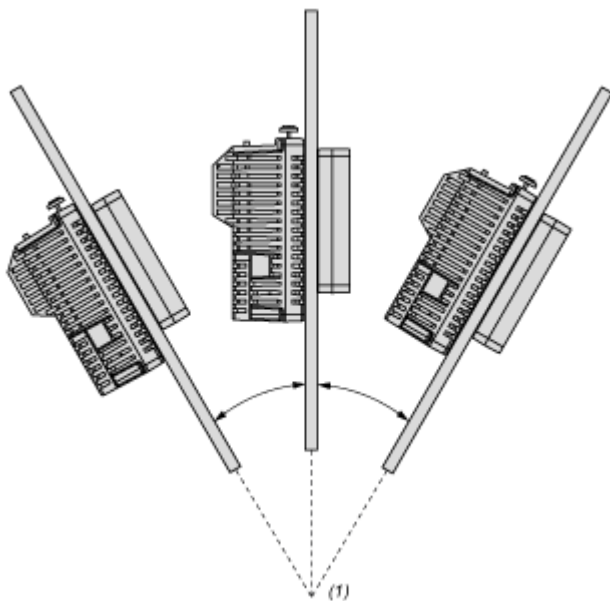


- (1) Horizontal mounting
- (2) Vertical mounting

No Recommended Mounting Position

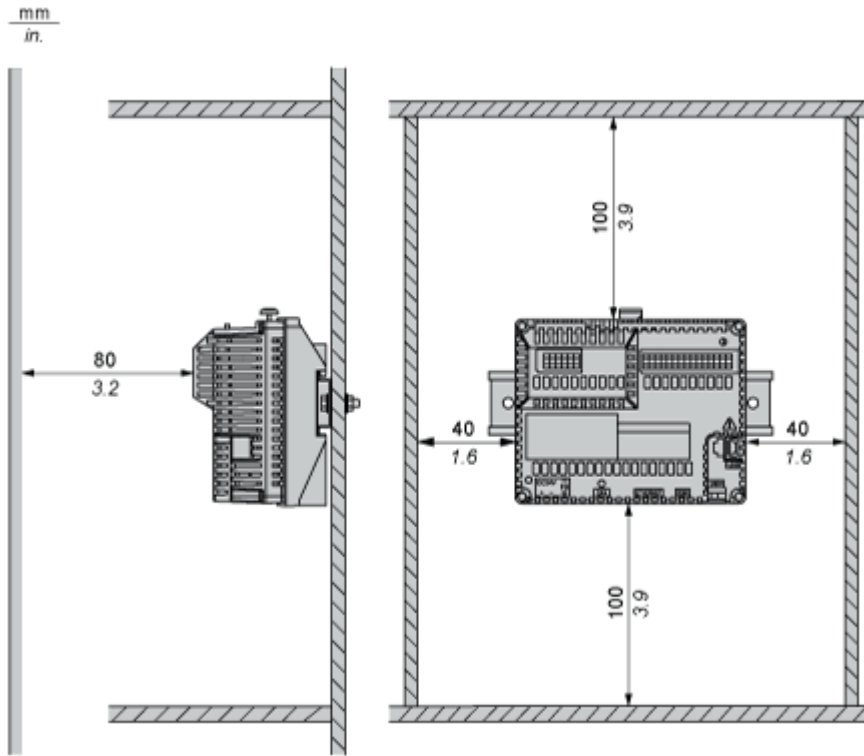


Mounting on a Slanted Panel



(1) 30° or less

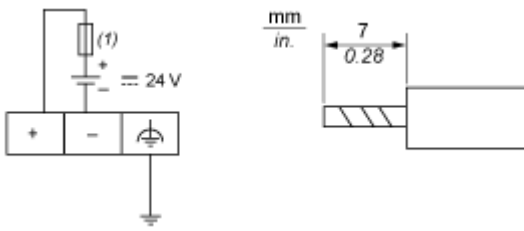
Clearance



Keep adequate spacing for proper ventilation to maintain an ambient temperature between 0...50 °C (32...122 °F) for horizontal installation and 0...40 °C (32...104 °F) for vertical installation.

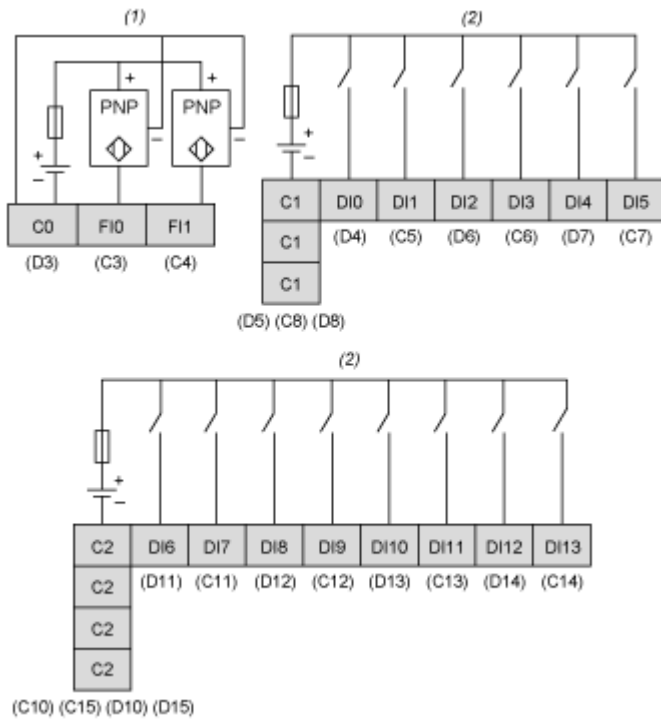
Connections and Schema

Wiring Diagram



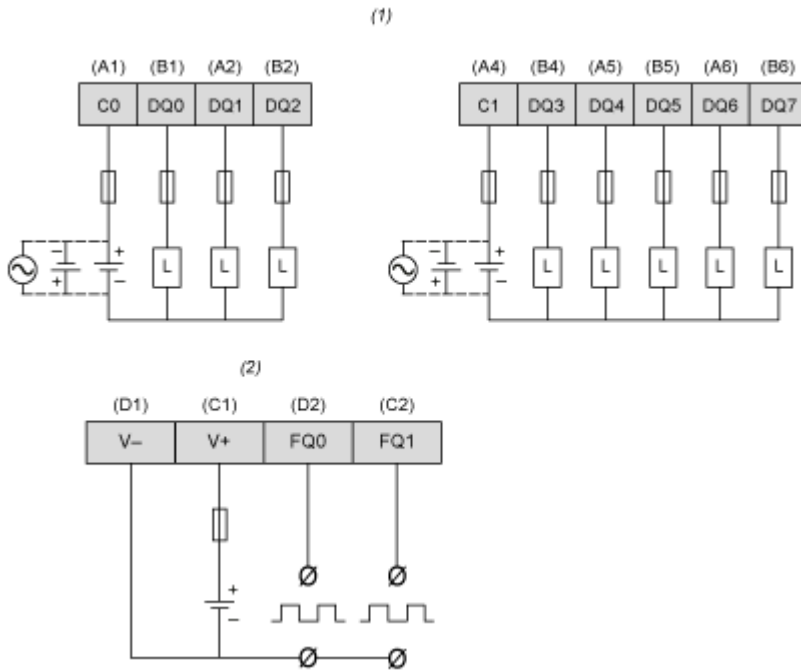
(1) Slow-blow 2A type T fuse

Wiring Diagram of Digital Inputs



- (1) HSC inputs with pin assignment of terminal blocks C,D.
- (2) Digital inputs with pin assignment of terminal blocks C,D.

Wiring Diagram of Digital Outputs



- (1) Digital outputs with pin assignment of terminal blocks A,B.
- (2) PWM outputs with pin assignment of terminal blocks C,D.
- (L) Load

Image of product / Alternate images

Alternative

