

---

**Inhaltsverzeichnis**

Produkt	Artikelnummer	EAN
Wechseleinsatz-Set U16-20-25-32 o.WB	14869	4004625148693

**Stammdaten**

Bezeichnung Variante	Wechseleinsatz SET U16-20-25-32
Artikelnummer	14869
EAN/GTIN	4004625148693
Artikeltyp	Zubehör
RO Produktbereich	Installation
RO Produktlinie	Pressen
RO Produktgruppe	Wechselpressbacken Compact
Nettogewicht	1,060 kg
Bruttogewicht	1,100 kg
Länge	23,000 cm
Breite	12,400 cm
Höhe	3,900 cm
Versandgewicht	1,100 kg
Verpackung Länge	1,000 cm
Verpackung Breite	1,000 cm
Verpackung Höhe	1,000 cm
Verpackungsvolumen	1,112 cm <sup>3</sup>
Ursprungsland	DE - Deutschland
Ursprungsregion	Hessen
Zolltarifnummer	82073090
Artikelbesonderheit	Kernsortiment
Produkthierarchie	WE-RO U
Materialgruppe	Rabattgruppe 2
Rabattgruppe 2023	B
Produktgruppe	Presstechnik, Verbundrohrbearb
Warengruppe	Verpressen
Lieferzeit in Arbeitstagen	1
RO SERVICE+	Nein
Gültig ab	2025-01-01
Gültig bis	2025-12-31
Mengeneinheit/Bestelleinheit	Stück
Basis-Mengeneinheit/Inhaltseinheit	Stück
Mindestbestellmengenvielfaches	1
Höchstmenge	keine Höchstmenge
Verpackungsmenge	1
Mindestmenge	1

## Stammdaten

REACH-Konformität	Keine Information
REACH Prüfung Datum	2021-10-01
WEEE / ElektroG	Nein
RoHS Kennzeichnung	RoHS nicht anwendbar
CE-Kennzeichnung	Nein
Sicherheitsdatenblätter	Nein

## Technische Daten

Arbeitsbereich Durchmesser mm	16 - 32 mm
Pressbackensystem	Wechseleinsätze Compact
Pressbacken Kontur	U
eClass Code	21110101
Klassencode ECLASS	ADH291010
Wartungsintervall	10.000 Verpressungen / 1 Jahr
Batteriegesetz betroffen	Nein
CE-Kennzeichnung	Nein
Batteriegesetz gemeldet	Ja
Sicherheitsdatenblätter	Nein
WEEE / ElektroG	Nein
Batteriekennzeichen	Ja

## Marketing

Neutrale Bezeichnung	Wechseleinsatz Set
Anwendungsvorteile	<ul style="list-style-type: none"> <li>• Hergestellt aus geschmiedeten, hochbelastbaren und flexiblen Spezialstahl</li> <li>• Die 3-Bolzen Gleichlaufmechanik ermöglicht das Öffnen der Pressbacke mit einem Finger</li> <li>• Präzisionsgefertigte Kontur für optimale und sichere Verpressungen</li> </ul>
Einsatzbereich	Das Wechseleinsatzset der Kontur U in den Größen 16-20-25-32 mm für die entsprechende Wechsellpressbacke COMPACT ist für die ROMAX COMPACT III mit konstanter, axialer Schubkraft von 19kN und kompatibler Pressbackenaufnahme geeignet.
Produktbeschreibung	Das Wechseleinsatzset für die Wechsellpressbacke zum systemkonformen Verpressen von Kunststoffrohrsystemen im Einsatzbereich 16-20-25-32 mm.
Marketingtext	Das Wechseleinsatzset der Kontur U in den Größen 16-20-25-32 mm für die Wechsellpressbacke COMPACT, in bewährter Material- und Fertigungsqualität eignen sich zum systemkonformen Verpressen von Fittings für Kunststoffsysteme. Mit der Anwendung eines speziellen Härteverfahrens, der DURA LAZR TEC Technologie, und der partiellen Läserhärtung, wird ein präzises und sicheres Verpressen

## Marketing

	bei gleichzeitig erhöhter Langlebigkeit ermöglicht. Die Folge ist ein minimierter Verschleiß und 100% mehr Presszyklen im Vergleich zum Vorgängermodell. Des Weiteren unterstützt ein Langzeit-Korrosionsschutz die Langlebigkeit der Pressbacken. Mit der Verwendung eines hochbelastbaren Spezialstahls, eignen sich die Pressbacken für alle Pressmaschinen mit einer axialen Schubkraft von 19kN.
Lieferumfang	Wechseleinsatz U, 16mm Wechseleinsatz U, 20mm Wechseleinsatz U, 25mm Wechseleinsatz U, 32mm Einlage Wechseleinsätze Bedienungsanleitung

### ETIM 8.0

Ausführung	Einsatz
Typ	Pressmanschette
Geeignet für Rohrdurchmesser	16 - 32 mm
Konturcode	sonstige
ETIM 8 Code	EC012046
ETIM 8 Klassenname	Pressbacken/Presskette für Pressfittinge

### ETIM 9.0

Ausführung	Einsatz
Typ	Pressmanschette
Geeignet für Rohrdurchmesser	16 - 32 mm
Konturcode	U
ETIM 9 Code	EC012046
ETIM 9 Klassenname	Pressbacken/Presskette für Pressfittinge

### ETIM 10.0

ETIM 10 Klassenname	Pressbacken/Presskette für Pressfittinge
ETIM 10 Code	EC012046
Ausführung	Einsatz
Typ	Pressmanschette
Geeignet für Rohrdurchmesser	16 - 32 mm
Konturcode	U

## Medien

Hauptbild



MamfileID: 31520

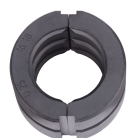
6991\_wechseleinsatz\_u16\_14833\_p01.tif

Produktbild



MamfileID: 31521

6992\_wechseleinsatz\_u20\_14835\_p01.tif



MamfileID: 31522

6993\_wechseleinsatz\_u25\_14836\_p01.tif



MamfileID: 32050

7648\_wechseleinsatz\_u32\_14838\_p01.tif