

## Wilo-Zulaufdichtungsset Wilo Inlet Seal Kit



**cs** Návod k montáži



## Obsah

<b>1</b>	<b>Bezpečnost</b> .....	<b>4</b>
1.1	Informace o těchto pokynech .....	4
1.2	Bezpečnostní vybavení pro personál.....	4
1.3	Nebezpečné kapaliny: práce s použitými produkty .....	4
<b>2</b>	<b>Obsah dodávky</b> .....	<b>5</b>
<b>3</b>	<b>Instalace</b> .....	<b>5</b>

# 1 Bezpečnost

## 1.1 Informace o těchto pokynech

Tyto pokyny jsou součástí produktu. Pro správnou manipulaci a použití je nezbytné dodržovat návod k použití:

- Před všemi činnostmi si důkladně přečtěte pokyny
- Pokyny mějte vždy uloženy na snadno přístupném místě
- Dodržujte všechny specifikace produktu
- Dbejte na všechna označení na produktu

Jazykem originálního návodu k obsluze je angličtina. Všechny ostatní jazyky tohoto návodu jsou překladem originálního návodu k obsluze.

## 1.2 Bezpečnostní vybavení pro personál

Uvedené bezpečnostní vybavení představuje minimální požadavky. Dodržujte požadavky továrních předpisů.

- Ochranné rukavice (EN 388): 4X42C (uvex C500 wet)
  - Ochranné brýle (EN 166): (uvex skyguard NT)
    - Označení rámu: W 166 34 F CE
    - Označení brýlových čoček: 0-0,0\* W1 FKN CE
- \* Úroveň ochrany podle EN 170 pro tuto práci neplatí.

## Doporučení položek

Uvedené firemní položky jsou nezávazným doporučením. Mohou být použity i srovnatelné produkty jiných značek. Podmínkou je splnění uvedených norem.

Společnost WILO SE nenese odpovědnost za shodu s odpovídajícími normami pro uvedené položky.

## 1.3 Nebezpečné kapaliny: práce s použitými produkty

Přečerpávací stanice shromažďuje odpadní vodu. Při práci s použitými produkty hrozí riziko bakteriální infekce. Můžete se dostat do kontaktu s nebezpečnou kapalinou. Dodržujte následující pokyny:

- Používejte bezpečnosti vybavení!  
Noste také respirátor: Poloviční maska 3M, konstrukční řady 6000 s filtrem 6055 A2
- Před montáží:
  - Zavřete přečerpávací stanici
  - Vyprázdněte nádrž
  - Vyčistěte a vydezinfikujte nádrž

**OZNÁMENÍ! Dodržujte všechny pokyny v části „Vypnutí/demontáž“ návodu k montáži a obsluze!**

## 2 Obsah dodávky

Č. položky	Těsnění	Výkružná pila	Trubková spona
2522672	Včetně DN 100	–	–
2552849	Včetně DN 150	–	–
2552850	Včetně DN 200	–	–
2521841	Včetně DN 100	včetně 124 mm (5 palců)	včetně
2515145	Včetně DN 150	včetně 175 mm (7 palců)	včetně
2552851	Včetně DN 200	včetně 215 mm (8,5 palců)	včetně

## 3 Instalace

- Přítok připojte pouze v označených oblastech. Oblasti přítoku jsou popsány v návodu k obsluze přečerpávací stanice!  
Pokud se přítok nachází mimo označené oblasti, může dojít k těmto problémům:
  - Netěsnosti připojení
  - Zpětné vzduť do přívodního potrubí.
- Zabraňte prudkému přítoku a vstupu vzduchu do sběrné nádrže. Proveďte důkladně montáž přítoku.  
**UPOZORNĚNÍ! Prudký přítok nebo vstup vzduchu do sběrné nádrže může vést k poruchám přečerpávací stanice!**
- Aby přívodní potrubí mohlo samo odtékat, namontujte přívodní potrubí k přečerpávací stanici se sklonem.
- Minimální výška od země ke středu přítoku: viz návod k montáži a obsluze přečerpávací stanice!
- Připojení musí být pevná!

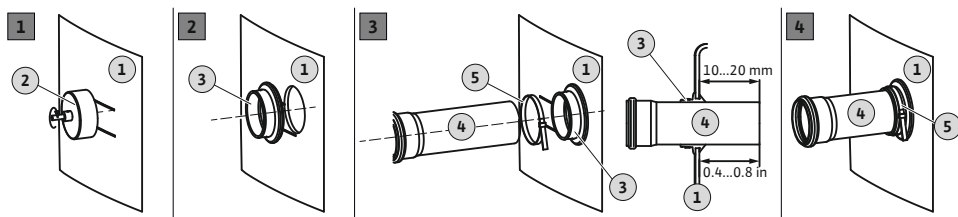


Fig. 1: Instalace přítokového těsnění a přívodního potrubí

1	Stěna nádrže
2	Výkružná pila, použití pro vrtání
3	Přítokové těsnění
4	Přívodní potrubí
5	Trubková spona

- ✓ Správně namontovaná přečerpávací stanice.
  - ✓ Přívodní potrubí nainstalované do sběrné nádrže podle pokynů pro projektování.
  - ✓ Zajistěte instalační materiál:
    - 1x výkružná pila
    - 1x vrták
    - 1x těsnění
    - 1x potrubní spona
1. Označte přítok na sběrné nádrži.
  2. Do stěny nádrže vyříznete otvor pomocí výkružné pily. Během vrtání dbejte na následující:
    - Dodržujte rozměry oblastí přítoku. **UPOZORNĚNÍ! Vyvrtaný otvor musí být zcela v označené oblasti přítoku!**
    - Max. rychlost vrtání: 200 ot/min.
    - Zkontrolujte průměr otvoru! **OZNÁMENÍ! Otvor vyvrtejte pečlivě. Nепropustnost připojení závisí na vyvrtaném otvoru!**
    - Třísky z výkružné pily musí padat hladce! Pokud třísky zůstávají na výkružné pile, materiál se příliš rychle zahřívá a taví se. Pokud se materiál taví, dodržujte následující pokyny:
      - ⇒ Přestaňte vrtat, nechte materiál vychladnout a výkružnou pilu vyčistěte!
      - ⇒ Snižte rychlost vrtání.
      - ⇒ Během vrtání měňte rychlost chodu vpřed.
  3. Sraďte a vyhladte hranu řezu.
  4. Do otvoru vložte těsnění.
  5. Potrubní sponu vtlačte do těsnění.
  6. Na vnitřní povrch těsnění naneste mazivo.
  7. Přívodní potrubí vtlačte do těsnění. Přívodní potrubí vtlačte 10 až 20 mm (0,4 až 0,8 palců) do sběrné nádrže.
  8. Propojte těsnění a potrubí s potrubní sponou. **Utahovací moment: 5 Nm (3,7 ft-lb).**
    - Přítokové těsnění a přívodní potrubí jsou nainstalovány.



# wilo

Pioneering for You



Local contact at  
[www.wilo.com/contact](http://www.wilo.com/contact)

WILO SE  
Wilopark 1  
44263 Dortmund  
Germany  
T +49 (0)231 4102-0  
T +49 (0)231 4102-7363  
[wilo@wilo.com](mailto:wilo@wilo.com)  
[www.wilo.com](http://www.wilo.com)