

## Wilo-Zulaufdichtungsset Wilo Inlet Seal Kit



tr Montaj kılavuzu



## İçindekiler

<b>1</b>	<b>Emniyet .....</b>	<b>4</b>
1.1	Bu talimatlar hakkında .....	4
1.2	Personele yönelik koruyucu donanım ....	4
1.3	Tehlikeli akışkanlar: Kullanılan ürünlerde çalışırken.....	4
<b>2</b>	<b>Teslimat kapsamı.....</b>	<b>5</b>
<b>3</b>	<b>Montaj.....</b>	<b>5</b>

# 1 Emniyet

## 1.1 Bu talimatlar hakkında

Bu talimatlar ürünün bir parçası niteliğindedir. Doğru uygulama ve kullanım açısından bu talimatlara uyulması önemlidir:

- Herhangi bir işlem yapmadan önce talimatları dikkatlice okuyun
- Talimatları daima herkesin ulaşabileceği yerde saklayın
- Ürünün tüm spesifikasyonlarını dikkate alın
- Ürünün üzerindeki işaretleri dikkate alın

Orijinal kullanma kılavuzunun dili İngilizcedir. Bu kılavuzdaki diğer tüm diller, orijinal kullanma kılavuzunun çevirisidir.

## 1.2 Personele yönelik koruyucu donanım

Belirtilen koruyucu donanımlar, asgari düzeyde gerekliliktir. İşletme yönetmeliğinde belirtilen tüm gerekliliklere uyun.

- Koruyucu eldiven (EN 388): 4X42C (uvex C500 wet)
  - Koruyucu gözlük (EN 166): (uvex skyguard NT)
    - Çerçeve işareti: W 166 34 F CE
    - Gözlük lensi işareti: 0-0.0\* W1 FKN CE
- \* EN 170 uyarınca koruma seviyesi bu çalışma için geçerli değildir.

## Ürün önerileri

Söz konusu markalı ürünler bağlayıcı olmayan önerilerdir. Diğer markaların eşdeğer özellikli ürünleri de kullanılabilir. Bu noktada ön koşul, söz konusu standartlara uymaktır.

WILO SE söz konusu ürünler için ilgili standartlara uyulmaması halinde herhangi bir sorumluluk kabul etmez.

## 1.3 Tehlikeli akışkanlar: Kullanılan ürünlerde çalışırken

Kaldırma sisteminde kanalizasyon birikintisi oluşur. Dolayısıyla kullanılan ürünlerde çalışırken bakteriyel enfeksiyon riski

bulunmaktadır. Bu durumda tehlikeli akışkanlara temas edebilirsiniz.  
Aşağıdaki maddeleri dikkate alın:

- Koruyucu donanım kullanın!  
Solunum koruyucu maske takın: 6055 A2 filtrelili 6000 ürün serisi 3M yarım yüz maskesi
- Montajdan önce:
  - Kaldırma sistemini kapatın
  - Tankı boşaltın
  - Tankı temizleyip dezenfekte edin

**DUYURU! Montaj ve kullanma kılavuzundaki "Kapatma/sökme" bölümünde belirtilen tüm talimatlara uyun!**

## 2 Teslimat kapsamı

Ürün no.	Yalıtım	Daire açma testeresi	Boru kelepçesi
2522672	DN 100 dahil	–	–
2552849	DN 150 dahil	–	–
2552850	DN 200 dahil	–	–
2521841	DN 100 dahil	124 mm (5 inç) dahil	dahil
2515145	DN 150 dahil	175 mm (7 inç) dahil	dahil
2552851	DN 200 dahil	215 mm (8.5 inç) dahil	dahil

## 3 Montaj

- Giriş bağlantısını yalnızca işaretli alanlar içerisinde yapın. Giriş alanları, kaldırma sisteminin kullanma kılavuzunda açıklanmaktadır!  
Giriş bölümünün işaretli alanların dışında olması aşağıda belirtilen sorunlara yol açabilir:
  - Bağlantı sızıntıları
  - Giriş borusuna geri akış.
- Akışın taşmasını ve toplama kabına hava girişini önleyin. Girişi düzgün şekilde monte edin.  
**DİKKAT! Akışın taşması veya toplama kabına hava girişi, kaldırma sisteminin arızalanmasına neden olabilir!**
- Giriş borusunun kendiliğinden dışarı çıkması için giriş borusunu eğimli şekilde kaldırma sistemine monte edin.
- Zeminden girişin merkezine uzanan asgari yükseklik için kaldırma sisteminin montaj ve kullanma kılavuzuna bakın!
- Tüm bağlantılar sıkı olmalıdır!

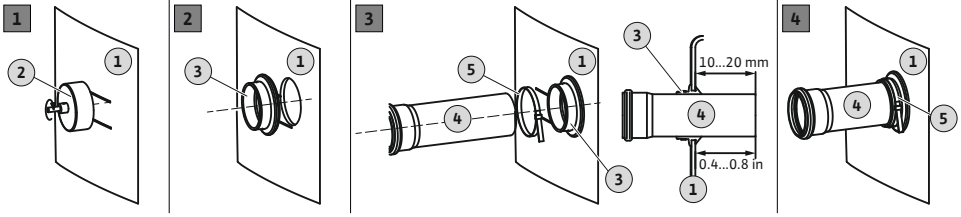


Fig. 1: Giriş contası ve giriş borusunun montajı

1	Tank duvarı
2	Daire açma testeresi, delme işlemi için dolgu
3	Giriş contası
4	Giriş borusu
5	Boru kelepçesi

- ✓ Kaldırma sistemini uygun şekilde monte edin.
  - ✓ Giriş borusunu seçim kriterleri doğrultusunda toplama kabına monte edin.
  - ✓ Montaj malzemelerini hazırlayın:
    - 1 adet daire açma testeresi
    - 1 adet delik
    - 1 adet conta
    - 1 adet boru kelepçesi
1. Toplama kabı üzerindeki girişi işaretleyin.
  2. Daire açma testeresini kullanarak tank duvarına delik açın. Delik açma işleminde aşağıdaki maddeleri dikkate alın:
    - Giriş alanının ölçülerini dikkate alın. **DİKKAT! Delik tam olarak işaretli giriş alan içerisinde olmalıdır!**
    - Azami delme devir sayısı: 200 d/dak.
    - Delik çapını kontrol edin! **DUYURU! Dikkatli şekilde delik açın. Bağlantının sızdırmazlığı deliğe bağlıdır!**
    - Delik açarken daire açma testeresinden talaşlar rahatça dökülmelidir! Delmeden kaynaklı talaşlar daire açma testeresinde sıkışırsa malzeme çok hızlı ısınarak erir. Malzemenin erimesi durumunda aşağıdaki talimatlara uyun:
      - ⇒ Delme işlemini durdurarak malzemeyi soğumaya bırakın ve daire açma testeresini temizleyin!
      - ⇒ Delme devir sayısını düşürün.
      - ⇒ Delme esnasında giriş hızını değiştirin.
  3. Çapakları alın ve kesme kenarlarını düzeltin.
  4. Contayı deliğin içine yerleştirin.
  5. Boru kelepçesini contanın üzerine itin.
  6. Contanın iç yüzeyini yağlayıcı maddeyle kaplayın.
  7. Giriş borusunu contanın içine itin. Giriş borusunu 10 ... 20 mm (0,4 ... 0,8 inç) kadar toplama kabının içine itin.
  8. Contayı ve boruyu boru kelepçesine bağlayın. **Sıkma torku: 5 Nm (3,7 ft-lb).**
    - Giriş contasını ve giriş borusunu monte edin.



# wilo

Pioneering for You



Local contact at  
[www.wilo.com/contact](http://www.wilo.com/contact)

WILO SE  
Wilopark 1  
44263 Dortmund  
Germany  
T +49 (0)231 4102-0  
T +49 (0)231 4102-7363  
[wilo@wilo.com](mailto:wilo@wilo.com)  
[www.wilo.com](http://www.wilo.com)